



ФЕДЕРАЛЬНОЕ АГЕНТСТВО ВОДНЫХ РЕСУРСОВ
(Росводресурсы)

ЕНИСЕЙСКОЕ БАССЕЙНОВОЕ ВОДНОЕ УПРАВЛЕНИЕ

П Р И К А З

г. Красноярск

12 ноября 2021 года

№ 383

Об установлении зоны затопления территории, прилегающей к реке Олха в п. Рассоха Шелеховского района Иркутской области

В соответствии со статьей 67.1 Водного Кодекса Российской Федерации; Положением о зонах затопления, подтопления, утвержденным постановлением Правительства РФ от 18.04.2014 г. № 360; приказом Федерального агентства водных ресурсов от 16.09.2019 г. № 230 «О реализации Федеральным агентством водных ресурсов полномочия по определению границ зон затопления, подтопления», на основании предложений Министерства природных ресурсов и экологии Иркутской области, согласованных Департаментом Федеральной службы по гидрометеорологии и мониторингу окружающей среды по Сибирскому федеральному округу, Главным управлением МЧС России по Иркутской области, Межрегиональным управлением Росприроднадзора по Иркутской области и Байкальской природной территории, Управлением Росреестра по Иркутской области,

п р и к а з ы в а ю:

1. Установить границы зоны затопления в отношении территории, прилегающей к реке Олха в п. Рассоха Шелеховского района Иркутской области (часть зоны затопления, полностью расположенная в границах населенного пункта) затапливаемой при половодьях и паводках 1% обеспеченности (повторяемость один раз в 100 лет), с координатами характерных точек границы части зоны затопления согласно приложению № 1, графическим описанием границы части зоны затопления согласно приложению № 2.

2. Установленные границы зоны затопления подлежат изменению, по предложению органа исполнительной власти Иркутской области, при внесении изменений в документы территориального планирования, градостроительного зонирования и документацию по планировке территорий.

Начальник ТОВР по Иркутской области

М.Г. Людвиг

Основание: доверенность от 19.05.2021 г. № 08-2202

Каталог координат характерных точек границы зоны затопления в отношении территории, прилегающей к реке Олха в п. Рассоха Шелеховского района Иркутской области (часть зоны затопления, полностью расположенная в границах населенного пункта) затапливаемой при половодьях и паводках 1% обеспеченности (повторяемость один раз в 100 лет)

Номер точки	X, МСК-38	У, МСК-38	Номер точки	X, МСК-38	У, МСК-38	Номер точки	X, МСК-38	У, МСК-38
1	357270.52	3322417.37	287	356356.59	3321971.55	572	356167.84	3321997.71
2	357289.11	3322391.26	288	356354.64	3321971.82	573	356162.08	3321997.39
3	357290.51	3322389.56	289	356351.31	3321974.49	574	356152.77	3321996.17
4	357292.74	3322386.34	290	356345.88	3321980.74	575	356145.55	3321994.07
5	357331.44	3322335.13	291	356342.52	3321985.77	576	356132.47	3321993.01
6	357343.44	3322315.22	292	356339.89	3321991.22	577	356124.77	3321990.65
7	357352.23	3322275.11	293	356339.13	3321993.88	578	356119.18	3321988.71
8	357351.90	3322271.87	294	356338.91	3321995.59	579	356117.07	3321986.60
9	357351.24	3322267.93	295	356324.67	3322009.71	580	356112.45	3321985.22
10	357343.99	3322252.67	296	356318.29	3322015.53	581	356108.48	3321984.98
11	357336.04	3322247.53	297	356316.91	3322016.22	582	356105.69	3321983.26
12	357333.24	3322239.81	298	356310.40	3322015.17	583	356103.34	3321980.26
13	357340.33	3322228.12	299	356294.88	3322010.51	584	356097.91	3321975.97
14	357343.40	3322224.73	300	356280.83	3322002.99	585	356091.51	3321972.80
15	357343.77	3322223.54	301	356277.63	3322001.71	586	356083.97	3321970.70
16	357348.32	3322219.31	302	356262.23	3322000.75	587	356079.60	3321970.29
17	357356.19	3322210.63	303	356258.45	3322000.25	588	356077.54	3321967.12
18	357393.51	3322191.43	304	356254.50	3321998.42	589	356073.40	3321963.06
19	357403.17	3322187.36	305	356252.18	3321996.71	590	356067.49	3321959.33
20	357411.37	3322180.90	306	356251.53	3321995.25	591	356062.63	3321958.04
21	357421.19	3322168.17	307	356253.64	3321986.22	592	356054.69	3321955.93
22	357421.87	3322156.89	308	356253.78	3321983.54	593	356048.77	3321954.87
23	357420.88	3322146.75	309	356252.42	3321977.16	594	356041.91	3321954.47
24	357420.54	3322146.07	310	356251.44	3321974.82	595	356039.16	3321952.60
25	357407.47	3322126.42	311	356224.96	3321957.75	596	356034.13	3321951.71
26	357405.69	3322124.45	312	356220.99	3321955.77	597	356031.46	3321949.76
27	357397.06	3322118.54	313	356216.21	3321954.68	598	356027.90	3321948.95
28	357382.82	3322112.81	314	356211.66	3321954.57	599	356024.65	3321950.09
29	357352.84	3322090.66	315	356203.97	3321956.40	600	356023.20	3321952.63
30	357334.54	3322077.94	316	356198.22	3321957.73	601	356017.50	3321955.35
31	357327.85	3322063.65	317	356193.22	3321957.78	602	356010.00	3321957.42
32	357325.16	3322030.55	318	356162.37	3321951.37	603	356000.56	3321960.78
33	357323.60	3322001.08	319	356167.63	3321974.25	604	355989.69	3321963.50
34	357327.61	3321982.55	320	356169.32	3321974.90	605	355979.99	3321966.09
35	357335.87	3321966.25	321	356183.92	3321978.71	606	355973.04	3321968.58
36	357336.31	3321958.89	322	356197.54	3321983.41	607	355964.50	3321974.80
37	357332.07	3321952.63	323	356203.89	3321984.52	608	355959.71	3321978.55
38	357322.71	3321941.71	324	356211.90	3321987.14	609	355954.41	3321978.03
39	357318.94	3321937.55	325	356218.48	3321991.74	610	355951.30	3321979.07
40	357312.32	3321930.53	326	356229.48	3321997.16	611	355947.81	3321984.25
41	357302.84	3321920.52	327	356237.65	3322001.44	612	355938.75	3321988.52
42	357290.23	3321914.54	328	356247.65	3322005.41	613	355929.18	3321995.25
43	357274.77	3321910.25	329	356253.76	3322009.62	614	355923.62	3322001.98
44	357262.99	3321911.55	330	356260.87	3322015.35	615	355918.31	3322010.39
45	357251.69	3321913.50	331	356267.30	3322020.99	616	355910.94	3322017.00
46	357240.52	3321920.91	332	356274.52	3322025.52	617	355900.75	3322024.03
47	357227.53	3321930.14	333	356275.55	3322026.87	618	355892.47	3322028.95
48	357218.04	3321943.01	334	356274.36	3322029.88	619	355887.04	3322034.26
49	357212.91	3321949.82	335	356275.71	3322032.11	620	355879.66	3322037.75
50	357199.79	3321962.56	336	356278.48	3322031.71	621	355872.94	3322043.58
51	357187.97	3321972.18	337	356281.10	3322030.20	622	355865.30	3322043.45

Номер точки	Х, МСК-38	У, МСК-38	Номер точки	Х, МСК-38	У, МСК-38	Номер точки	Х, МСК-38	У, МСК-38
52	357173.03	3321983.88	338	356286.73	3322032.11	623	355862.63	3322043.35
53	357161.98	3321990.90	339	356293.20	3322035.14	624	355797.33	3322106.99
54	357141.25	3321990.90	340	356301.93	3322039.11	625	355800.78	3322113.39
55	357128.26	3321988.04	341	356310.90	3322040.22	626	355810.48	3322119.86
56	357115.79	3321982.32	342	356318.75	3322042.05	627	355821.09	3322124.52
57	357101.50	3321975.95	343	356328.31	3322046.64	628	355827.39	3322126.61
58	357087.38	3321967.61	344	356334.66	3322049.81	629	355834.12	3322133.47
59	357077.12	3321965.14	345	356342.67	3322052.51	630	355846.93	3322140.46
60	357056.07	3321960.98	346	356346.08	3322057.36	631	355856.63	3322148.88
61	357035.68	3321956.43	347	356350.21	3322060.85	632	355866.33	3322154.06
62	357016.25	3321947.32	348	356360.88	3322063.64	633	355882.11	3322165.45
63	357009.36	3321943.68	349	356371.28	3322064.20	634	355892.93	3322173.13
64	356994.94	3321939.90	206	356383.89	3322064.20	635	355905.74	3322179.99
65	356977.28	3321935.35	350	357374.59	3322087.27	636	355915.18	3322187.88
66	356968.90	3321933.52	351	357393.77	3322037.07	637	355920.23	3322197.98
67	356955.52	3321928.97	352	357389.20	3322026.25	638	355923.33	3322207.56
68	356943.14	3321926.80	353	357369.78	3321981.31	639	355921.65	3322219.21
69	356914.81	3321921.61	354	357360.31	3321961.31	640	355921.26	3322230.99
70	356887.43	3321917.87	355	357354.75	3321951.12	641	355927.40	3322241.53
71	356862.54	3321918.08	356	357347.84	3321940.47	642	355934.64	3322249.04
72	356842.62	3321918.08	357	357342.72	3321933.94	643	355943.18	3322256.16
73	356833.91	3321912.89	358	357326.88	3321917.31	644	355946.54	3322266.25
74	356820.94	3321901.26	359	357298.88	3321898.01	645	355952.49	3322277.00
75	356807.04	3321897.32	360	357256.94	3321880.93	646	355960.00	3322290.72
76	356797.50	3321898.35	361	357247.67	3321878.13	647	355969.44	3322306.25
77	356782.36	3321899.19	362	357238.15	3321875.82	648	355974.79	3322321.21
78	356763.28	3321899.81	363	357204.65	3321874.00	484	355975.66	3322324.27
79	356740.88	3321901.47	364	357142.61	3321872.48	649	355681.43	3322536.02
80	356724.58	3321904.17	365	357098.12	3321867.05	650	355682.21	3322534.96
81	356709.23	3321902.72	366	357085.36	3321866.40	651	355686.89	3322533.05
82	356687.65	3321903.14	367	357074.59	3321864.17	652	355693.40	3322530.91
83	356672.10	3321908.95	368	357009.69	3321856.25	653	355699.51	3322529.40
84	356659.44	3321916.00	369	356997.34	3321856.20	654	355705.22	3322529.95
85	356647.31	3321923.95	370	356981.35	3321856.91	655	355709.42	3322530.83
86	356641.09	3321937.24	371	356953.01	3321861.04	656	355713.95	3322529.48
87	356635.91	3321954.88	372	356942.45	3321861.94	657	355718.86	3322524.95
88	356628.44	3321964.01	373	356921.95	3321864.98	658	355725.58	3322517.79
89	356624.91	3321973.76	374	356913.12	3321865.92	659	355732.41	3322513.58
90	356621.18	3321987.05	375	356902.24	3321865.85	660	355739.47	3322510.65
91	356613.50	3321992.86	376	356887.68	3321864.65	661	355747.00	3322510.73
92	356608.94	3322001.37	377	356875.78	3321863.68	662	355755.73	3322513.03
93	356600.64	3322013.41	378	356865.09	3321863.89	663	355762.08	3322516.13
94	356591.60	3322027.73	379	356847.68	3321865.96	664	355764.04	3322518.06
95	356608.46	3322013.83	380	356831.54	3321867.98	665	355764.36	3322520.36
96	356618.15	3322013.72	381	356823.48	3321868.08	666	355765.07	3322523.70
97	356622.32	3322009.44	382	356810.88	3321864.93	667	355768.40	3322525.76
98	356628.10	3322004.84	383	356801.69	3321863.65	668	355775.54	3322526.71
99	356634.68	3322001.16	384	356785.63	3321863.15	669	355782.37	3322526.39
100	356647.55	3321996.18	385	356763.11	3321863.63	670	355789.35	3322527.43
101	356671.64	3321985.68	386	356753.45	3321864.36	671	355792.36	3322527.82
102	356675.45	3321984.43	387	356745.83	3321866.15	672	355799.98	3322526.55
103	356679.47	3321984.66	388	356698.62	3321875.18	673	355805.59	3322524.96
104	356682.84	3321986.05	389	356664.92	3321882.38	674	355807.97	3322523.45
105	356688.93	3321991.10	390	356653.38	3321884.71	675	355814.40	3322523.45
106	356693.13	3321994.72	391	356642.01	3321884.45	676	355816.78	3322525.91
107	356694.82	3321995.35	392	356638.36	3321886.97	677	355818.92	3322527.18
108	356700.14	3321991.71	393	356639.77	3321886.99	678	355824.23	3322527.50
109	356708.61	3321985.09	394	356641.36	3321888.18	679	355831.93	3322528.53
110	356720.32	3321979.37	395	356641.44	3321891.20	680	355837.64	3322526.47
111	356767.70	3321962.94	396	356643.78	3321893.55	681	355843.83	3322523.22
112	356770.50	3321962.40	397	356647.51	3321893.23	682	355849.75	3322518.99
113	356772.30	3321963.10	398	356650.13	3321891.32	683	355857.76	3322512.80

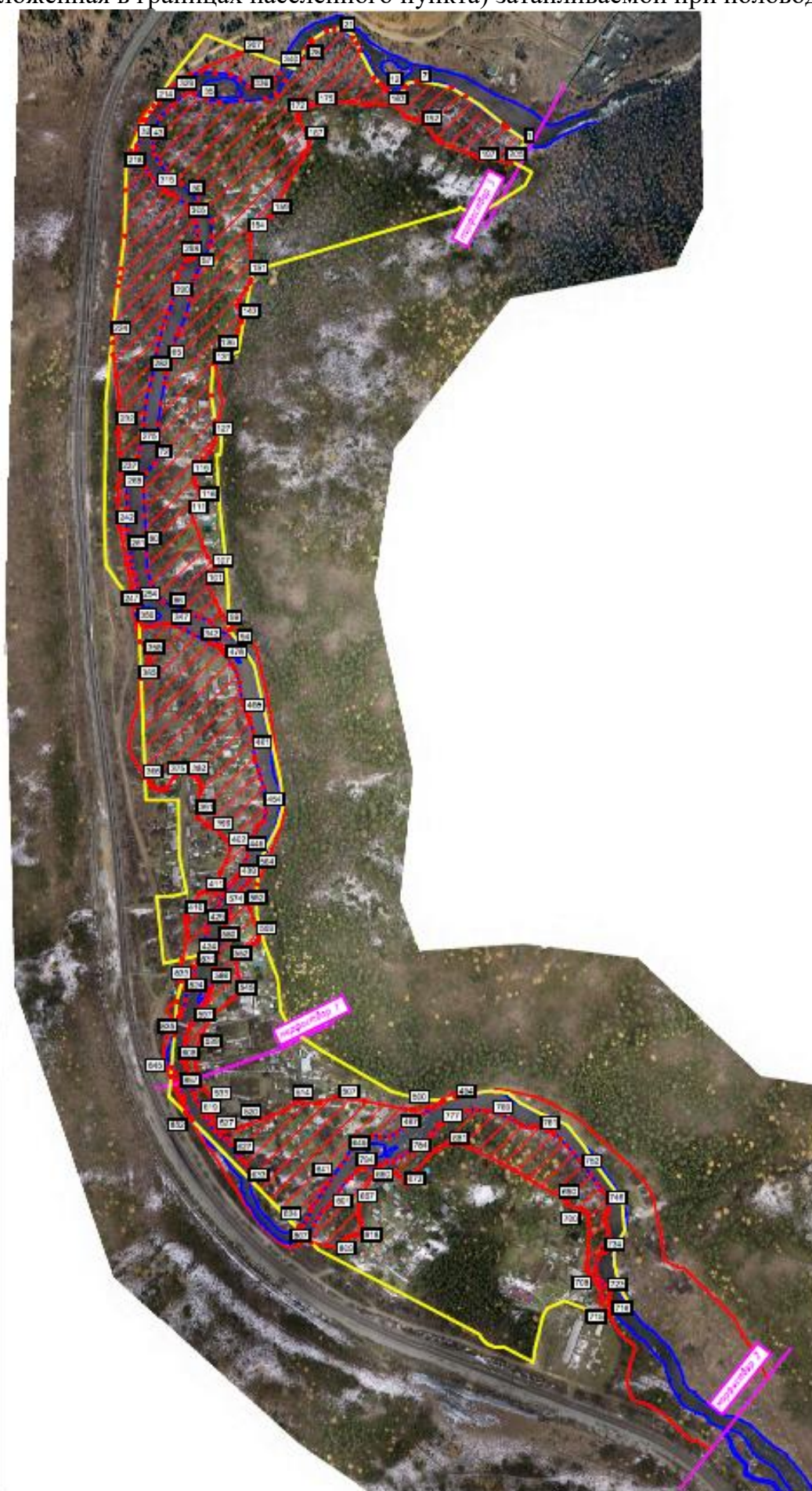
Номер точки	X, МСК-38	У, МСК-38	Номер точки	X, МСК-38	У, МСК-38	Номер точки	X, МСК-38	У, МСК-38
114	356779.52	3321970.86	399	356659.97	3321890.53	684	355869.58	3322504.62
115	356783.73	3321975.46	400	356671.08	3321889.58	685	355881.17	3322495.34
116	356785.29	3321976.27	401	356681.20	3321886.95	686	355889.95	3322488.73
117	356804.61	3321969.05	402	356686.92	3321883.38	687	355900.18	3322479.84
118	356809.59	3321967.70	403	356696.20	3321881.15	688	355909.23	3322471.82
119	356819.99	3321966.91	404	356706.83	3321880.28	689	355918.67	3322463.32
120	356824.19	3321967.35	405	356718.86	3321880.12	690	355925.17	3322455.23
121	356827.65	3321969.07	406	356725.85	3321878.77	691	355928.71	3322451.86
122	356840.39	3321979.70	407	356733.14	3321876.79	692	355930.86	3322449.16
123	356849.97	3321987.54	408	356743.54	3321875.99	693	355930.06	3322445.51
124	356856.79	3321991.74	409	356759.33	3321876.31	694	355933.15	3322438.60
125	356863.81	3321994.48	410	356773.35	3321875.76	695	355935.38	3322431.93
126	356873.86	3321996.63	411	356787.71	3321875.28	696	355934.74	3322425.03
127	356873.89	3321996.36	412	356803.47	3321875.04	697	355934.11	3322418.36
128	356891.27	3321995.70	413	356812.04	3321876.63	698	355936.41	3322410.90
129	356926.33	3321989.85	414	356822.99	3321880.44	699	355942.04	3322403.59
130	356969.07	3321992.14	415	356831.63	3321884.89	700	355946.33	3322395.02
131	356971.24	3321996.62	416	356837.98	3321889.33	701	355951.01	3322383.74
132	356972.74	3321996.47	417	356843.75	3321890.29	702	355954.06	3322374.81
133	356978.87	3321997.00	418	356854.46	3321892.67	703	355956.59	3322366.32
134	356984.92	3321998.73	419	356863.58	3321895.29	704	355956.99	3322358.61
135	356988.80	3322000.64	420	356875.33	3321898.23	705	355958.10	3322348.61
136	356990.58	3322002.53	421	356887.04	3321898.71	706	355957.07	3322338.21
137	356994.55	3322014.46	422	356901.96	3321899.27	707	355954.13	3322330.03
138	356995.70	3322016.83	423	356917.43	3321901.41	708	355950.21	3322321.43
139	357000.04	3322020.01	424	356933.51	3321905.00	709	355945.69	3322313.81
140	357014.48	3322026.66	425	356948.98	3321909.12	710	355942.28	3322305.87
141	357025.43	3322030.98	426	356962.31	3321911.11	711	355938.47	3322301.11
142	357029.72	3322032.02	427	356977.28	3321913.34	712	355934.50	3322296.27
143	357033.32	3322031.94	428	356987.60	3321916.60	713	355926.25	3322288.88
144	357041.01	3322029.13	429	357002.75	3321920.56	714	355918.82	3322284.57
145	357047.03	3322026.71	430	357016.69	3321923.19	715	355910.97	3322275.99
146	357049.72	3322026.39	431	357026.53	3321926.68	716	355906.92	3322269.56
147	357054.11	3322027.88	432	357037.00	3321931.05	717	355902.56	3322262.73
148	357071.49	3322038.05	433	357051.76	3321936.61	718	355898.04	3322253.68
149	357078.83	3322042.32	434	357062.13	3321940.03	719	355893.44	3322244.87
150	357083.05	3322043.66	435	357074.43	3321942.57	720	355888.48	3322236.82
151	357091.92	3322044.47	436	357084.90	3321943.76	721	355886.65	3322227.45
152	357137.54	3322042.20	437	357091.65	3321945.11	722	355883.16	3322218.72
153	357145.85	3322042.02	438	357099.34	3321950.35	723	355879.83	3322210.70
154	357149.67	3322042.83	439	357108.13	3321955.93	724	355879.20	3322201.17
155	357153.40	3322045.01	440	357110.75	3321960.29	725	355879.12	3322195.53
156	357157.87	3322049.33	441	357111.38	3321963.94	726	355879.36	3322192.28
157	357167.87	3322068.03	442	357116.14	3321967.76	727	355877.06	3322189.34
158	357170.75	3322072.38	443	357122.25	3321969.50	728	355873.09	3322185.45
159	357174.37	3322075.29	444	357129.07	3321969.66	729	355866.50	3322179.18
160	357189.84	3322082.79	445	357137.48	3321971.96	730	355861.47	3322172.88
161	357210.83	3322092.75	446	357148.25	3321971.33	731	355850.84	3322165.26
162	357231.43	3322104.43	447	357160.31	3321969.66	732	355842.51	3322160.25
163	357249.89	3322115.54	448	357166.81	3321966.09	733	355834.57	3322155.41
164	357257.85	3322119.41	449	357170.06	3321961.56	734	355830.80	3322153.48
165	357264.41	3322121.46	450	357174.51	3321959.97	735	355826.36	3322147.21
166	357270.09	3322122.08	451	357179.27	3321960.13	736	355821.28	3322141.02
167	357274.78	3322121.51	452	357184.32	3321956.14	737	355812.15	3322135.23
168	357298.96	3322109.30	453	357194.00	3321945.02	738	355802.39	3322129.11
169	357303.47	3322107.46	454	357198.52	3321939.23	739	355794.06	3322122.84
170	357306.24	3322107.22	455	357197.88	3321935.66	740	355788.53	3322115.57
171	357309.13	3322108.18	456	357200.03	3321931.84	741	355777.97	3322125.86
172	357311.85	3322110.58	457	357203.44	3321928.91	742	355771.67	3322159.80
173	357315.30	3322116.08	458	357204.95	3321924.54	743	355771.42	3322161.64
174	357318.68	3322124.51	459	357211.21	3321919.14	744	355776.40	3322165.78
175	357321.40	3322135.69	460	357220.70	3321911.50	745	355782.74	3322171.20

Номер точки	X, МСК-38	У, МСК-38	Номер точки	X, МСК-38	У, МСК-38	Номер точки	X, МСК-38	У, МСК-38
176	357323.36	3322148.07	461	357226.18	3321905.78	746	355785.62	3322174.75
177	357323.84	3322160.94	462	357236.34	3321900.22	747	355787.59	3322179.24
178	357323.72	3322178.38	463	357249.31	3321894.66	748	355788.42	3322183.22
179	357321.09	3322196.26	464	357256.84	3321889.02	749	355787.92	3322187.05
180	357321.12	3322201.64	465	357264.54	3321888.47	750	355787.66	3322190.56
181	357321.25	3322202.83	466	357276.44	3321893.47	751	355787.74	3322191.15
182	357321.49	3322221.59	467	357287.78	3321896.56	752	355788.58	3322193.29
183	357320.98	3322232.58	468	357298.95	3321901.90	753	355790.71	3322195.51
184	357319.92	3322238.32	469	357310.45	3321907.22	754	355793.23	3322196.64
185	357318.08	3322241.70	470	357317.99	3321912.46	755	355795.69	3322196.61
186	357306.32	3322251.31	471	357322.51	3321920.40	756	355804.47	3322192.56
187	357303.26	3322254.49	472	357335.76	3321930.60	757	355808.74	3322190.98
188	357301.68	3322257.93	473	357351.25	3321947.20	758	355816.74	3322189.88
189	357300.17	3322265.43	474	357360.10	3321962.70	759	355826.30	3322189.64
190	357299.07	3322271.88	475	357364.96	3321975.32	760	355833.59	3322190.32
191	357297.78	3322274.89	476	357363.64	3321995.46	761	355837.50	3322191.28
192	357294.30	3322279.04	477	357361.20	3322017.38	762	355848.31	3322197.69
193	357276.67	3322293.60	478	357355.01	3322029.12	763	355865.36	3322206.79
194	357271.56	3322298.37	479	357345.49	3322039.96	764	355872.43	3322210.84
195	357268.21	3322302.99	480	357342.18	3322047.49	765	355875.16	3322213.15
196	357252.38	3322344.07	481	357347.96	3322071.71	766	355876.88	3322216.04
197	357245.82	3322355.19	482	357355.51	3322074.82	767	355877.61	3322218.97
198	357245.50	3322356.54	483	357362.62	3322082.16	768	355877.61	3322220.06
199	357246.23	3322359.28	350	357374.59	3322087.27	769	355875.65	3322229.24
200	357247.50	3322365.44	484	355975.66	3322324.27	770	355873.14	3322237.03
201	357247.56	3322366.35	485	355970.97	3322305.22	771	355870.78	3322241.77
202	357242.42	3322390.41	486	355970.99	3322304.87	772	355867.78	3322245.55
203	357242.12	3322393.84	487	355967.77	3322301.11	773	355859.63	3322252.28
204	357243.30	3322397.41	488	355964.14	3322296.39	774	355857.21	3322254.46
205	357245.86	3322392.42	489	355962.05	3322291.59	775	355856.89	3322255.44
1	357270.52	3322417.37	490	355960.55	3322283.18	776	355857.31	3322256.26
206	356383.89	3322064.20	491	355959.00	3322265.84	777	355865.94	3322262.06
207	356395.79	3322061.81	492	355958.68	3322262.98	778	355875.28	3322268.23
208	356406.87	3322057.19	493	355958.51	3322261.00	779	355895.13	3322285.24
209	356418.22	3322054.02	494	355958.64	3322252.44	780	355901.94	3322291.90
210	356430.49	3322050.05	495	355969.84	3322197.53	781	355905.02	3322296.15
211	356436.75	3322048.30	496	355973.85	3322176.97	782	355908.76	3322303.65
212	356448.84	3322048.54	497	355975.32	3322165.79	783	355911.06	3322309.85
213	356461.14	3322047.03	498	355975.24	3322159.97	784	355912.28	3322315.79
214	356470.42	3322046.56	499	355975.00	3322158.42	785	355912.36	3322316.68
215	356480.97	3322043.62	500	355967.55	3322136.44	786	355912.11	3322322.27
216	356483.99	3322041.71	501	355966.19	3322131.30	787	355910.41	3322329.83
217	356488.90	3322041.48	502	355968.83	3322110.46	788	355905.76	3322342.78
218	356493.16	3322039.24	503	355968.94	3322106.29	789	355886.28	3322382.54
219	356499.03	3322036.78	504	355968.33	3322104.12	790	355876.38	3322401.89
220	356501.81	3322036.62	505	355959.66	3322093.26	791	355866.56	3322416.45
221	356504.98	3322034.96	506	355956.53	3322088.45	792	355858.41	3322429.30
222	356506.73	3322032.73	507	355950.95	3322073.25	793	355839.62	3322464.24
223	356513.32	3322031.14	508	355945.07	3322057.76	794	355836.66	3322469.44
224	356526.80	3322029.08	509	355937.82	3322040.73	795	355835.34	3322470.83
225	356537.64	3322028.20	510	355935.35	3322032.67	796	355832.64	3322471.63
226	356547.16	3322024.95	511	355933.83	3322023.09	797	355830.47	3322472.50
227	356556.60	3322020.50	512	355933.31	3322017.90	798	355828.93	3322474.30
228	356562.95	3322016.61	513	355933.02	3322015.72	799	355824.41	3322490.00
229	356571.25	3322013.18	514	355931.25	3322009.84	800	355822.77	3322494.54
230	356576.01	3322007.70	515	355930.22	3322006.78	801	355820.73	3322497.37
231	356579.90	3322005.64	516	355930.26	3322006.01	802	355817.91	3322499.52
232	356585.22	3322003.02	517	355932.91	3321999.67	803	355814.34	3322500.96
233	356588.15	3322002.22	518	355934.84	3321997.17	804	355804.23	3322502.22
234	356588.79	3322000.16	519	355939.50	3321994.92	805	355790.50	3322502.69
235	356587.20	3321995.72	520	355951.30	3321991.86	806	355764.71	3322500.20
236	356590.53	3321988.33	521	355957.86	3321990.98	807	355751.55	3322499.30

Номер точки	X, МСК-38	У, МСК-38	Номер точки	X, МСК-38	У, МСК-38	Номер точки	X, МСК-38	У, МСК-38
237	356596.16	3321979.28	522	355968.86	3321992.15	808	355744.95	3322499.37
238	356602.35	3321965.62	523	355973.34	3321992.51	809	355740.55	3322500.43
239	356609.07	3321953.04	524	355986.52	3321980.34	810	355735.60	3322503.17
240	356613.20	3321942.01	525	355990.33	3321977.38	811	355723.19	3322513.20
241	356616.77	3321941.13	526	356009.41	3321970.99	812	355718.96	3322516.43
242	356618.35	3321938.51	527	356016.70	3321969.13	813	355716.29	3322517.46
243	356616.77	3321935.97	528	356023.63	3321968.78	814	355708.47	3322518.06
244	356617.32	3321930.34	529	356035.37	3321970.16	815	355700.30	3322518.27
245	356616.69	3321923.51	530	356048.68	3321972.84	816	355696.52	3322519.17
246	356615.10	3321915.49	531	356056.52	3321975.52	817	355686.33	3322525.70
247	356612.80	3321908.90	532	356080.48	3321988.63	818	355677.13	3322530.84
248	356613.04	3321900.80	533	356084.98	3321991.73	649	355681.43	3322536.02
249	356615.18	3321896.12	534	356110.46	3322020.66	819	356160.08	3321971.32
250	356620.10	3321892.79	535	356116.17	3322026.89	820	356152.27	3321964.57
251	356620.99	3321891.98	536	356118.40	3322028.25	821	356132.27	3321950.11
252	356592.33	3321893.10	537	356125.38	3322028.51	822	356104.52	3321943.66
253	356577.31	3321902.28	538	356138.73	3322027.09	823	356058.58	3321939.85
254	356573.41	3321904.32	539	356157.21	3322023.76	824	356060.56	3321941.14
255	356569.01	3321905.58	540	356168.24	3322020.92	825	356067.91	3321941.22
256	356565.47	3321905.80	541	356171.92	3322020.09	826	356075.68	3321942.42
257	356562.31	3321905.09	542	356173.12	3322020.51	827	356083.14	3321945.75
258	356549.73	3321898.08	543	356175.03	3322025.51	828	356087.03	3321948.93
259	356544.36	3321895.40	544	356178.65	3322036.51	829	356094.88	3321951.62
260	356543.10	3321895.01	545	356183.08	3322046.57	830	356106.91	3321954.81
261	356409.22	3321900.22	546	356186.07	3322051.59	831	356119.68	3321958.30
262	356401.32	3321905.59	547	356188.42	3322053.89	832	356124.52	3321960.45
263	356397.49	3321909.01	548	356191.12	3322054.76	833	356131.19	3321962.43
264	356395.09	3321912.28	549	356196.37	3322054.13	834	356134.76	3321965.13
265	356393.16	3321916.70	550	356229.97	3322042.13	835	356141.66	3321966.24
266	356392.18	3321921.53	551	356235.31	3322040.69	836	356151.63	3321967.20
267	356392.12	3321926.02	552	356238.05	3322040.82	837	356158.69	3321970.78
268	356392.32	3321927.23	553	356263.46	3322052.35	819	356160.08	3321971.32
269	356393.80	3321929.61	554	356286.96	3322054.45	838	355943.96	3321964.08
270	356407.75	3321939.09	555	356282.02	3322052.57	839	355947.63	3321961.78
271	356411.35	3321941.74	556	356279.59	3322049.08	840	355959.53	3321956.54
272	356413.76	3321944.74	557	356276.35	3322045.11	841	355967.07	3321952.96
273	356415.65	3321948.82	558	356270.23	3322041.37	842	355973.42	3321952.73
274	356416.43	3321952.13	559	356263.42	3322037.15	843	355978.18	3321951.06
275	356416.46	3321952.48	560	356258.15	3322031.56	844	355988.01	3321947.41
276	356415.51	3321957.20	561	356254.02	3322027.50	845	355999.25	3321944.55
277	356413.39	3321962.47	562	356249.24	3322025.80	846	356008.30	3321940.98
278	356410.08	3321967.37	563	356244.46	3322023.61	847	356015.45	3321936.27
279	356405.95	3321971.46	564	356236.23	3322018.65	848	356003.14	3321935.24
280	356402.05	3321974.07	565	356227.32	3322015.57	849	355984.85	3321942.61
281	356397.67	3321975.65	566	356221.00	3322013.22	850	355966.72	3321949.83
282	356393.01	3321975.98	567	356216.62	3322010.30	851	355954.18	3321955.86
283	356386.77	3321975.17	568	356209.01	3322008.11	852	355949.03	3321959.14
284	356376.30	3321973.02	569	356197.38	3322005.59	838	355943.96	3321964.08
285	356368.29	3321972.58	570	356188.38	3322002.83			
286	356360.81	3321972.52	571	356175.50	3321999.34			

Графическое описание границы зоны затопления в отношении территории, прилегающей к реке Олга в п. Рассоха Шелеховского района Иркутской области (часть зоны затопления, полностью расположенная в границах населенного пункта) затопляемой при половодьях и паводках 1% обеспеченности (повторяемость один раз в 100 лет)

УТВЕРЖДАЮ:
Енисейское бассейновое водное управление
№ 05-66-57-151/2020-ИИ-Том 2
Т.В.В. от 11.11.2020



СОГЛАСОВАНО:
Министерство природных ресурсов и экологии Иркутской области
[Signature]
Департамент федеральной службы по гидрометеорологии и мониторингу окружающей среды по Сибирскому Федеральному округу
[Signature]
Главное управление МЧС России по Иркутской области
[Signature]
Межрегиональное управление Росприроднадзора по Иркутской области и Байкальской природной территории
[Signature]
Управление Росреестра по Иркутской области
С.М. ПУКОВИЧЕВ
И.И. ВЛАСОВ
И.Н. ПИКОМЕНА
190440 М. 01-0000001 1000000

48

- Условные обозначения:
- Граница зоны затопления территории, прилегающей к реке Олга, затопляемой при половодьях и паводках однопроцентной обеспеченности (повторяемость 1 раз в 100 лет) с учетом фактически затопляемых территорий за предыдущие 100 лет наблюдений в п. Рассоха Шелеховского района
 - Зона затопления территории, прилегающей к реке Олга, затопляемой при половодьях и паводках однопроцентной обеспеченности (повторяемость 1 раз в 100 лет) с учетом фактически затопляемых территорий за предыдущие 100 лет наблюдений в п. Рассоха Шелеховского района
 - Граница территории населенного пункта
 - Береговая линия (граница водного объекта)
 - Характерная точка границы зоны затопления и ее номер
 - Поперечный профиль долины реки (морфоствор)

Система координат МСК-38
Масштаб 1:5000

				05-66-57-151/2020-ИИ-Том 2.		
				«Определение границ зон затопления территорий Иркутской области (Тальковский район, Слюдянский район, Амгарский городской округ, г.Иркутск, Иркутский район, Шелеховский район)»		
Имя	Инициалы	Лист	ИФЯк	Подп.	Дата	
Разработал	Окурименко			<i>[Signature]</i>	11.20	
				Графическое описание границ зон затопления однопроцентной обеспеченности		Страниц
						Лист
						Листов
						45
И.контр.	Сербаев			<i>[Signature]</i>	11.20	
				Зона затопления территорий, прилегающих к р. Олга в п. Рассоха Шелеховского района		
						ООО "НПО "ГИДРОИЗЫСКАНИЯ"