



ФЕДЕРАЛЬНОЕ АГЕНТСТВО ВОДНЫХ РЕСУРСОВ
(Росводресурсы)

ЕНИСЕЙСКОЕ БАССЕЙНОВОЕ ВОДНОЕ УПРАВЛЕНИЕ

П Р И К А З

г. Красноярск

12 ноября 2021 года

№ 381

Об установлении зоны затопления территории, прилегающей к реке Иркут в п. Пионерск Шелеховского района Иркутской области

В соответствии со статьей 67.1 Водного Кодекса Российской Федерации; Положением о зонах затопления, подтопления, утвержденным постановлением Правительства РФ от 18.04.2014 г. № 360; приказом Федерального агентства водных ресурсов от 16.09.2019 г. № 230 «О реализации Федеральным агентством водных ресурсов полномочия по определению границ зон затопления, подтопления», на основании предложений Министерства природных ресурсов и экологии Иркутской области, согласованных Департаментом Федеральной службы по гидрометеорологии и мониторингу окружающей среды по Сибирскому федеральному округу, Главным управлением МЧС России по Иркутской области, Межрегиональным управлением Росприроднадзора по Иркутской области и Байкальской природной территории, Управлением Росреестра по Иркутской области,

п р и к а з ы в а ю:

1. Установить границы зоны затопления в отношении территории, прилегающей к реке Иркут в п. Пионерск Шелеховского района Иркутской области (часть зоны затопления, полностью расположенная в границах населенного пункта) затапливаемой при половодьях и паводках 1% обеспеченности (повторяемость один раз в 100 лет), с координатами характерных точек границы части зоны затопления согласно приложению № 1, графическим описанием границы части зоны затопления согласно приложению № 2.

2. Установленные границы зоны затопления подлежат изменению, по предложению органа исполнительной власти Иркутской области, при внесении изменений в документы территориального планирования, градостроительного зонирования и документацию по планировке территорий.

Начальник ТОВР по Иркутской области

М.Г. Людвиг

Основание: доверенность от 19.05.2021 г. № 08-2202

Каталог координат характерных точек границы зоны затопления в отношении территории, прилегающей к реке Иркут в п. Пионерск Шелеховского района Иркутской области (часть зоны затопления, полностью расположенная в границах населенного пункта) затапливаемой при половодьях и паводках 1% обеспеченности (повторяемость один раз в 100 лет)

Номер точки	Х, МСК-38	У, МСК-38	Номер точки	Х, МСК-38	У, МСК-38	Номер точки	Х, МСК-38	У, МСК-38
1	379266.52	3315070.72	211	379612.31	3314643.02	421	379076.15	3314094.28
2	379267.76	3315069.79	212	379613.01	3314645.48	422	379075.36	3314088.55
3	379266.94	3315067.09	213	379613.34	3314651.17	423	379073.70	3314081.51
4	379266.10	3315065.22	214	379613.51	3314655.65	424	379072.43	3314075.82
5	379268.49	3315064.29	215	379612.21	3314660.99	425	379072.22	3314073.56
6	379270.98	3315066.05	216	379606.21	3314676.53	426	379071.85	3314065.74
7	379272.43	3315069.06	217	379594.54	3314702.87	427	379071.35	3314063.62
8	379280.83	3315069.48	218	379581.43	3314730.24	428	379069.94	3314061.56
9	379296.60	3315068.02	219	379573.69	3314744.74	429	379067.00	3314060.04
10	379303.31	3315066.68	220	379571.18	3314751.47	430	379065.07	3314058.86
11	379317.20	3315065.44	221	379568.83	3314755.10	431	379063.62	3314056.06
12	379327.89	3315063.05	222	379563.22	3314761.29	432	379062.38	3314049.29
13	379337.53	3315061.39	223	379555.60	3314767.67	433	379061.60	3314041.51
14	379354.39	3315060.35	224	379552.43	3314770.63	434	379061.45	3314040.32
15	379368.60	3315059.63	225	379550.49	3314773.84	435	379060.08	3314032.87
16	379389.03	3315057.14	226	379548.30	3314781.37	436	379058.91	3314029.66
17	379405.80	3315055.89	227	379547.00	3314789.27	437	379052.38	3314023.59
18	379421.04	3315054.54	228	379547.50	3314801.27	438	379050.75	3314021.51
19	379438.05	3315053.50	229	379547.24	3314802.85	439	379047.87	3314009.96
20	379450.89	3315052.04	230	379532.50	3314813.05	440	379045.55	3314001.54
21	379450.98	3315049.38	231	379528.23	3314816.33	441	379042.48	3313994.47
22	379452.75	3315030.47	232	379525.22	3314819.87	442	379032.89	3313977.73
23	379591.56	3315025.52	233	379520.65	3314828.20	443	379023.09	3313964.69
24	379608.17	3315044.27	234	379513.24	3314843.09	444	379021.38	3313961.94
25	379616.36	3315042.91	235	379505.37	3314856.09	445	379020.19	3313956.32
26	379630.63	3315040.72	236	379501.77	3314861.90	446	379019.78	3313952.64
27	379648.05	3315037.61	237	379501.35	3314863.62	447	379019.69	3313951.89
28	379669.21	3315033.56	238	379503.89	3314869.14	448	379019.23	3313949.91
29	379680.69	3315031.57	239	379505.99	3314874.64	449	379018.03	3313949.20
30	379682.56	3315031.22	240	379507.17	3314880.14	450	379008.14	3313950.43
31	379702.20	3315005.56	241	379511.53	3314890.13	451	379011.57	3313953.69
32	379735.19	3314962.47	242	379512.32	3314892.60	452	379020.29	3313972.00
33	379771.98	3314862.24	243	379508.24	3314926.43	453	379020.82	3313972.20
34	379784.31	3314837.20	244	379506.99	3314933.12	454	379025.12	3313979.58
35	379707.55	3314765.35	245	379505.39	3314937.29	455	379030.95	3313993.42
36	379717.11	3314757.48	246	379502.85	3314941.08	456	379036.89	3314004.28
37	379662.01	3314705.61	247	379500.13	3314943.61	457	379042.83	3314019.04
38	379714.92	3314658.48	248	379497.76	3314944.85	458	379046.58	3314029.95
39	379705.44	3314622.10	249	379496.22	3314944.91	459	379051.80	3314045.53
40	379714.76	3314619.64	250	379495.09	3314944.06	460	379056.92	3314059.36
41	379723.00	3314605.00	251	379494.29	3314941.83	461	379058.66	3314068.79
42	379741.30	3314491.97	252	379494.27	3314939.12	462	379059.90	3314072.81
43	379745.84	3314466.88	253	379494.47	3314933.58	463	379073.71	3314111.74
44	379737.81	3314446.47	254	379493.89	3314932.22	464	379086.75	3314169.95
45	379732.95	3314434.24	255	379492.31	3314930.75	465	379100.78	3314210.84
46	379729.61	3314427.74	256	379488.39	3314929.57	466	379118.54	3314273.92
47	379726.41	3314423.40	257	379484.98	3314928.63	467	379134.67	3314330.79
48	379722.36	3314420.03	258	379482.79	3314927.04	468	379156.21	3314394.81
49	379714.64	3314415.74	259	379480.85	3314924.47	469	379170.86	3314442.98
50	379708.76	3314413.34	260	379480.11	3314921.88	470	379175.26	3314458.18
51	379695.90	3314411.18	261	379480.70	3314902.23	471	379175.36	3314458.38

Номер точки	X, МСК-38	У, МСК-38	Номер точки	X, МСК-38	У, МСК-38	Номер точки	X, МСК-38	У, МСК-38
52	379691.31	3314410.22	262	379481.49	3314894.93	472	379177.31	3314465.04
53	379688.68	3314408.99	263	379482.66	3314890.91	473	379181.20	3314471.50
54	379686.33	3314406.85	264	379489.99	3314880.66	474	379184.48	3314477.65
55	379684.41	3314403.57	265	379491.43	3314878.14	475	379186.12	3314483.49
56	379683.65	3314400.48	266	379491.69	3314875.83	476	379187.76	3314488.92
57	379683.62	3314399.97	267	379491.63	3314875.44	477	379187.86	3314494.25
58	379684.21	3314397.17	268	379490.63	3314873.47	478	379189.09	3314499.17
59	379690.98	3314388.13	269	379483.70	3314869.36	479	379191.03	3314502.34
60	379693.98	3314383.78	270	379481.61	3314867.88	480	379194.96	3314515.00
61	379695.79	3314379.38	271	379478.46	3314855.39	481	379199.88	3314528.73
62	379696.59	3314374.77	272	379476.91	3314851.40	482	379201.42	3314535.60
63	379696.54	3314369.92	273	379475.06	3314848.75	483	379203.46	3314537.55
64	379695.56	3314365.74	274	379473.61	3314847.96	484	379204.59	3314541.44
65	379692.21	3314357.97	275	379469.04	3314851.06	485	379204.59	3314544.62
66	379679.41	3314336.46	276	379467.11	3314852.12	486	379206.23	3314547.90
67	379670.18	3314321.30	277	379465.90	3314852.10	487	379207.05	3314551.38
68	379642.74	3314261.72	278	379464.68	3314850.44	488	379206.91	3314551.94
69	379637.30	3314249.70	279	379463.80	3314847.20	489	379212.07	3314564.20
70	379628.59	3314236.50	280	379463.85	3314844.14	490	379221.60	3314592.70
71	379614.95	3314218.05	281	379464.00	3314840.94	491	379229.11	3314631.26
72	379607.32	3314208.84	282	379463.31	3314840.08	492	379231.79	3314660.78
73	379601.67	3314203.43	283	379449.43	3314837.90	493	379230.59	3314673.40
74	379597.30	3314200.70	284	379442.44	3314836.69	494	379232.38	3314679.65
75	379592.24	3314199.08	285	379436.89	3314834.78	495	379232.79	3314683.44
76	379588.23	3314198.66	286	379433.67	3314832.88	496	379234.33	3314684.57
77	379586.09	3314198.96	287	379431.17	3314829.94	497	379236.27	3314689.59
78	379585.58	3314199.78	288	379428.02	3314823.64	498	379237.40	3314695.84
79	379586.32	3314201.40	289	379425.97	3314817.34	499	379236.99	3314701.58
80	379593.26	3314204.64	290	379424.41	3314808.54	500	379237.84	3314705.94
81	379597.24	3314206.76	291	379423.69	3314801.30	501	379240.09	3314711.68
82	379600.80	3314210.21	292	379423.41	3314799.24	502	379241.32	3314717.42
83	379605.83	3314218.17	293	379422.46	3314796.10	503	379241.32	3314720.01
84	379611.04	3314226.31	294	379420.86	3314793.71	504	379243.98	3314726.30
85	379615.24	3314231.57	295	379409.79	3314784.73	505	379253.94	3314739.78
86	379620.43	3314237.02	296	379404.90	3314781.92	506	379263.48	3314763.51
87	379622.20	3314240.05	297	379400.93	3314780.67	507	379268.19	3314773.61
88	379623.45	3314245.01	298	379383.08	3314779.67	508	379277.82	3314784.66
89	379623.59	3314247.37	299	379380.61	3314779.30	509	379277.74	3314839.51
90	379623.18	3314250.14	300	379378.21	3314778.01	510	379275.46	3314878.34
91	379622.16	3314251.95	301	379376.55	3314776.24	511	379273.62	3314902.56
92	379611.46	3314255.88	302	379375.81	3314774.19	512	379268.63	3314918.54
93	379595.90	3314264.77	303	379376.02	3314772.78	513	379260.58	3314931.21
94	379581.25	3314272.60	304	379377.07	3314771.08	514	379260.18	3314932.82
95	379567.09	3314279.22	305	379379.40	3314769.87	515	379257.20	3314945.69
96	379560.51	3314281.58	306	379385.90	3314768.88	516	379254.94	3314962.70
97	379550.32	3314283.50	307	379391.24	3314768.16	517	379252.90	3314980.12
98	379545.77	3314284.56	308	379393.83	3314767.18	518	379252.71	3314982.58
99	379543.32	3314285.95	309	379396.19	3314765.07	519	379259.45	3315070.72
100	379533.34	3314298.47	310	379398.16	3314761.65	1	379266.52	3315070.72
101	379528.24	3314304.46	311	379399.27	3314758.00	520	379370.61	3315480.47
102	379520.10	3314311.48	312	379399.44	3314754.78	521	379372.22	3315479.65
103	379513.26	3314317.16	313	379399.32	3314754.22	522	379381.15	3315469.01
104	379510.92	3314319.84	314	379397.52	3314750.55	523	379387.36	3315461.20
105	379509.83	3314322.30	315	379394.04	3314746.68	524	379389.50	3315459.51
106	379509.65	3314324.88	316	379386.97	3314741.05	525	379392.68	3315458.24
107	379510.21	3314327.16	317	379382.79	3314738.55	526	379447.87	3315449.45
108	379518.08	3314342.85	318	379374.76	3314736.54	527	379457.02	3315447.64
109	379522.79	3314351.10	319	379373.25	3314735.75	528	379459.98	3315446.61
110	379525.49	3314354.64	320	379371.08	3314731.17	529	379496.61	3315419.24
111	379528.51	3314357.18	321	379369.22	3314726.66	530	379494.36	3315176.58
112	379530.25	3314357.91	322	379366.78	3314723.53	531	379458.01	3315144.68
113	379532.14	3314357.61	323	379356.13	3314714.42	532	379448.01	3315145.12


Номер точки	X, МСК-38	У, МСК-38	Номер точки	X, МСК-38	У, МСК-38	Номер точки	X, МСК-38	У, МСК-38
114	379537.85	3314353.65	324	379331.87	3314695.64	533	379423.57	3315146.70
115	379542.65	3314350.39	325	379318.30	3314685.40	534	379418.41	3315147.47
116	379549.06	3314347.61	326	379315.68	3314682.90	535	379415.94	3315148.51
117	379556.29	3314345.54	327	379314.05	3314679.74	536	379411.77	3315152.66
118	379561.02	3314344.87	328	379312.82	3314677.43	537	379407.25	3315157.26
119	379565.27	3314345.15	329	379310.71	3314675.83	538	379398.55	3315163.67
120	379569.39	3314346.33	330	379307.21	3314674.70	539	379395.12	3315166.22
121	379573.26	3314348.46	331	379301.97	3314674.55	540	379394.55	3315167.35
122	379584.45	3314360.77	332	379299.28	3314674.43	541	379394.60	3315167.66
123	379589.66	3314366.81	333	379298.07	3314673.55	542	379397.16	3315170.47
124	379590.46	3314368.71	334	379296.76	3314666.77	543	379399.56	3315172.80
125	379589.68	3314370.76	335	379296.09	3314663.73	544	379400.27	3315174.57
126	379580.55	3314378.34	336	379294.56	3314661.58	545	379399.24	3315177.20
127	379577.64	3314381.09	337	379266.40	3314646.06	546	379392.99	3315184.55
128	379576.48	3314383.13	338	379261.75	3314643.18	547	379382.91	3315194.89
129	379576.30	3314385.43	339	379259.05	3314640.57	548	379380.12	3315197.24
130	379577.52	3314390.20	340	379256.98	3314637.19	549	379378.13	3315197.75
131	379578.91	3314395.15	341	379256.25	3314635.26	550	379369.24	3315196.12
132	379573.87	3314407.65	342	379256.29	3314634.41	551	379356.20	3315192.76
133	379572.51	3314412.12	343	379257.19	3314631.28	552	379352.36	3315191.27
134	379572.41	3314415.69	344	379258.83	3314629.22	553	379348.59	3315188.75
135	379572.60	3314416.66	345	379272.02	3314623.52	554	379345.27	3315185.61
136	379573.75	3314418.86	346	379274.06	3314622.42	555	379342.84	3315181.89
137	379579.32	3314423.40	347	379274.67	3314621.38	556	379340.73	3315178.86
138	379582.24	3314425.89	348	379274.30	3314620.99	557	379337.32	3315176.10
139	379583.75	3314428.33	349	379264.99	3314621.82	558	379334.56	3315174.86
140	379584.60	3314431.21	350	379255.69	3314622.90	559	379332.21	3315174.86
141	379584.11	3314435.33	351	379252.14	3314622.80	560	379322.84	3315179.83
142	379582.56	3314439.90	352	379250.21	3314622.15	561	379319.61	3315181.39
143	379579.87	3314444.11	353	379248.93	3314620.71	562	379317.95	3315181.63
144	379572.27	3314452.50	354	379243.78	3314602.74	563	379316.59	3315180.85
145	379562.87	3314461.46	355	379238.28	3314588.30	564	379315.65	3315179.21
146	379551.44	3314469.50	356	379237.23	3314584.18	565	379317.73	3315173.56
147	379549.59	3314471.21	357	379236.86	3314579.91	566	379320.89	3315165.54
148	379548.53	3314473.53	358	379236.55	3314577.83	567	379321.16	3315163.78
149	379548.39	3314476.15	359	379231.90	3314563.84	568	379321.13	3315163.52
150	379548.80	3314477.83	360	379225.38	3314536.58	569	379318.81	3315159.58
151	379550.13	3314479.92	361	379221.77	3314523.44	570	379313.47	3315152.80
152	379551.97	3314481.03	362	379219.47	3314517.22	571	379310.77	3315150.36
153	379555.31	3314481.41	363	379215.25	3314511.04	572	379299.53	3315146.80
154	379558.51	3314480.75	364	379213.41	3314507.95	573	379294.54	3315144.89
155	379560.98	3314479.32	365	379212.54	3314504.12	574	379290.15	3315142.03
156	379570.76	3314466.20	366	379212.42	3314500.66	575	379286.96	3315139.07
157	379573.24	3314463.34	367	379215.98	3314474.29	576	379282.08	3315125.95
158	379575.73	3314461.84	368	379216.19	3314471.69	577	379281.16	3315122.72
159	379583.53	3314461.80	369	379215.69	3314470.35	578	379281.67	3315119.68
160	379586.51	3314461.53	370	379205.80	3314462.36	579	379284.44	3315115.12
161	379590.82	3314459.26	371	379201.92	3314458.57	580	379293.07	3315105.14
162	379595.14	3314456.87	372	379199.08	3314453.79	581	379298.73	3315099.33
163	379599.36	3314455.75	373	379195.55	3314443.41	582	379301.16	3315097.74
164	379602.80	3314455.71	374	379194.38	3314438.51	583	379306.97	3315096.31
165	379604.53	3314456.39	375	379194.67	3314432.86	584	379323.55	3315094.81
166	379605.36	3314457.74	376	379194.78	3314429.18	585	379449.53	3315090.84
167	379601.76	3314470.71	377	379191.92	3314420.27	586	379449.57	3315089.60
168	379598.34	3314499.24	378	379190.91	3314415.91	587	379449.77	3315083.98
169	379597.33	3314503.79	379	379187.95	3314409.78	588	379450.39	3315066.46
170	379592.96	3314512.31	380	379183.72	3314401.00	589	379450.53	3315062.44
171	379590.11	3314517.71	381	379181.24	3314391.81	590	379444.69	3315062.84
172	379588.44	3314523.28	382	379178.37	3314381.84	591	379437.72	3315063.22
173	379587.01	3314533.58	383	379169.97	3314362.47	592	379426.76	3315064.48
174	379586.95	3314536.99	384	379167.32	3314355.74	593	379415.60	3315065.57
175	379587.23	3314537.81	385	379165.69	3314349.09	594	379410.06	3315065.82




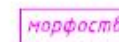
Номер точки	X, МСК-38	У, МСК-38	Номер точки	X, МСК-38	У, МСК-38	Номер точки	X, МСК-38	У, МСК-38
176	379589.54	3314539.38	386	379163.81	3314340.86	595	379401.33	3315066.79
177	379593.96	3314540.74	387	379161.65	3314334.55	596	379396.00	3315067.76
178	379601.69	3314541.27	388	379159.22	3314330.26	597	379390.33	3315068.01
179	379608.27	3314541.48	389	379155.54	3314324.91	598	379384.41	3315067.80
180	379610.02	3314541.99	390	379152.81	3314318.37	599	379378.54	3315068.47
181	379611.33	3314543.44	391	379148.92	3314304.54	600	379368.29	3315068.64
182	379612.01	3314545.86	392	379147.73	3314298.73	601	379359.94	3315069.78
183	379611.70	3314549.44	393	379147.50	3314296.14	602	379351.97	3315070.74
184	379611.46	3314553.12	394	379147.35	3314295.16	603	379340.59	3315071.54
185	379611.97	3314555.34	395	379146.22	3314292.25	604	379334.08	3315072.13
186	379617.97	3314561.46	396	379138.92	3314284.90	605	379328.93	3315072.47
187	379619.56	3314563.62	397	379136.68	3314282.31	606	379324.60	3315072.43
188	379620.38	3314566.73	398	379135.33	3314279.17	607	379314.32	3315073.18
189	379620.45	3314567.33	399	379134.06	3314272.24	608	379304.46	3315074.19
190	379620.42	3314574.44	400	379133.78	3314269.63	609	379295.10	3315075.54
191	379619.57	3314579.19	401	379133.55	3314268.06	610	379287.92	3315076.42
192	379617.37	3314584.22	402	379129.66	3314258.61	611	379278.15	3315077.09
193	379612.22	3314593.80	403	379121.32	3314239.03	612	379269.92	3315076.96
194	379609.32	3314601.31	404	379108.15	3314211.00	613	379267.63	3315076.88
195	379608.07	3314607.36	405	379105.50	3314204.78	614	379267.42	3315076.12
196	379607.48	3314608.77	406	379104.68	3314201.26	615	379268.51	3315075.41
197	379597.53	3314612.57	407	379104.49	3314197.28	616	379268.68	3315073.77
198	379586.70	3314616.92	408	379104.25	3314195.54	617	379267.25	3315073.10
199	379578.62	3314620.99	409	379103.74	3314192.06	618	379262.13	3315073.06
200	379576.32	3314622.54	410	379093.73	3314179.61	619	379259.66	3315073.42
201	379575.97	3314623.74	411	379091.84	3314176.84	620	379260.04	3315078.41
202	379576.16	3314624.30	412	379090.84	3314173.22	621	379262.13	3315099.83
203	379583.79	3314634.36	413	379090.66	3314171.30	622	379266.98	3315149.62
204	379587.59	3314639.52	414	379090.56	3314161.02	623	379268.71	3315167.38
205	379589.06	3314641.04	415	379090.49	3314155.84	624	379300.24	3315222.62
206	379590.98	3314641.62	416	379090.04	3314152.16	625	379303.18	3315340.88
207	379602.73	3314636.66	417	379087.95	3314142.62	626	379365.93	3315380.58
208	379604.66	3314636.27	418	379081.95	3314126.65	627	379366.94	3315476.90
209	379607.03	3314637.32	419	379079.35	3314119.30	628	379369.49	3315479.80
210	379610.55	3314640.58	420	379077.84	3314111.11	520	379370.61	3315480.47

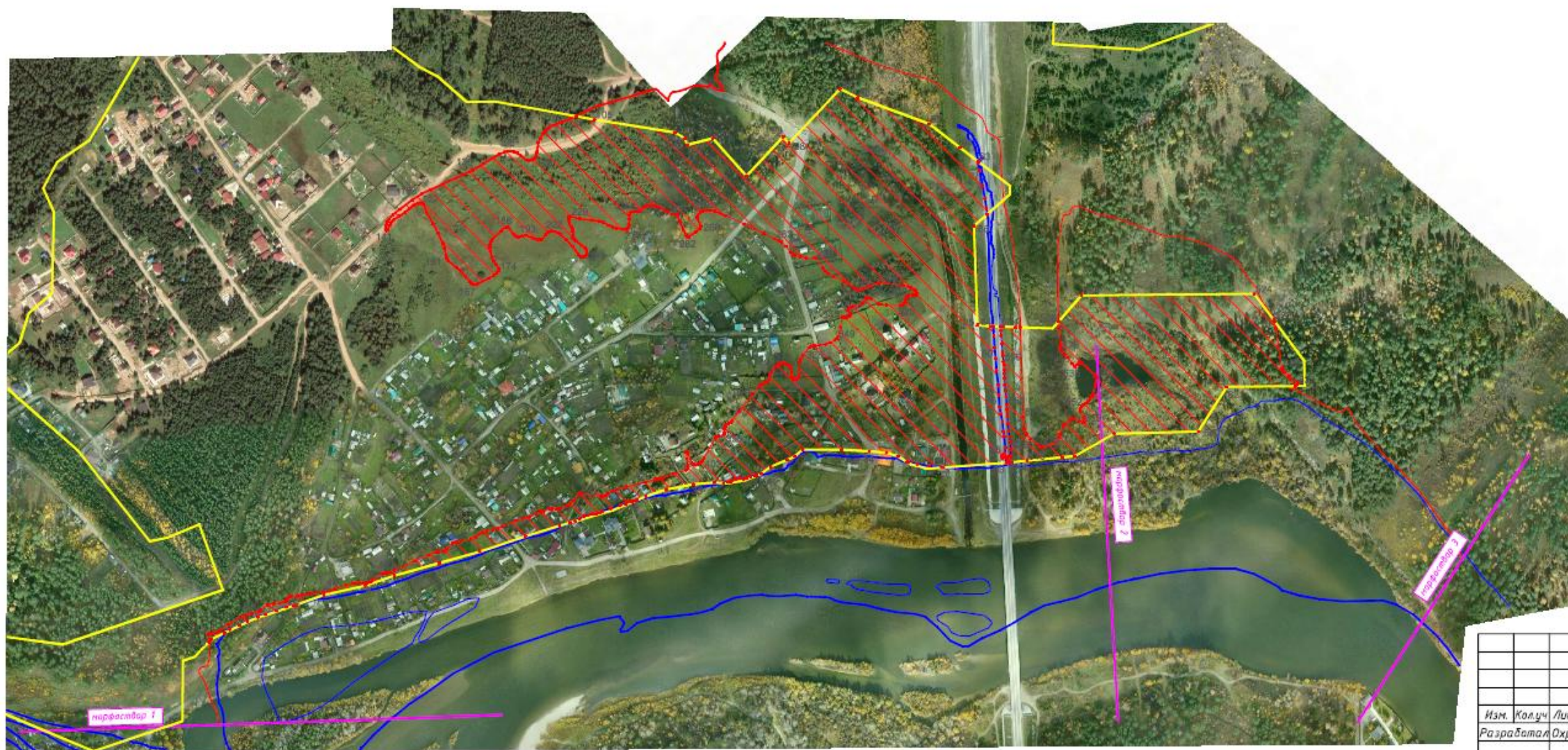
Графическое описание границы зоны затопления в отношении территории, прилегающей к реке Иркут в п. Пионерск Шелеховского района Иркутской области (часть зоны затопления, полностью расположенная в границах населенного пункта) затапливаемой при половодьях и паводках 1% обеспеченности (повторяемость один раз в 100 лет)

УТВЕРЖДАЮ:
Енисейское бассейновое водное управление
№ 48-2101 от 19.05.2021 г. *И.А. Сидоркин*

Условные обозначения:
Граница зоны затопления территории, прилегающей к реке Иркут, затапливаемой при половодьях и паводках однопроцентной обеспеченности (повторяемость 1 раз в 100 лет) с учетом фактически затапливаемых территорий за предыдущие 100 лет наблюдений в п. Пионерск Шелеховского района

 Зона затопления территории, прилегающей к реке Иркут, затапливаемой при половодьях и паводках однопроцентной обеспеченности (повторяемость 1 раз в 100 лет) с учетом фактически затапливаемых территорий за предыдущие 100 лет наблюдений в п. Пионерск Шелеховского района

 Граница территории населенного пункта
 Береговая линия (граница водного объекта)
 Характерная точка границы зоны затопления и ее номер
 Поперечный профиль долины реки (морфоствор)



Система координат МСК-38
Масштаб 1:5000

СОГЛАСОВАНО
Министерство природных ресурсов и экологии Иркутской области
И.А. Сидоркин
Департамент федеральной службы по гидрометеорологии и мониторингу окружающей среды по Сибирскому Федеральному округу
И.А. Сидоркин
Главное управление МЧС России по Иркутской области
Межрегиональное управление Росприроднадзора по Иркутской области и Байкальской природной территории
Управление Росреестра по Иркутской области
З.М. Даропометра

				05-66-57-151/2020-ИИ-Том 2		
				«Определение границ зон затопления территорий Иркутской области (Ольхонский район, Слюдянский район, Ангарский городской округ, г. Иркутск, Иркутский район, Шелеховский район)»		
Изм.	Колуч.	Лист	№ док.	Подп.	Дата	Страницы
						Лист
						Листов
				Графические описания границ зон затопления однопроцентной обеспеченности		
				43		
И. контр.	Сербаев				11.20	
				Зона затопления территорий, прилегающих к р. Иркут в п. Пионерск Шелеховского района		
				ООО "НПО "ГИДРОИЗЫСКАНИЯ"		