



ФЕДЕРАЛЬНОЕ АГЕНТСТВО ВОДНЫХ РЕСУРСОВ
(Росводресурсы)

ЕНИСЕЙСКОЕ БАССЕЙНОВОЕ ВОДНОЕ УПРАВЛЕНИЕ

П Р И К А З

г. Красноярск

12 ноября 2021 года

№ 379

Об установлении зоны затопления территории, прилегающей к ручью Горячий в п. Горячий Ключ Иркутского района Иркутской области

В соответствии со статьей 67.1 Водного Кодекса Российской Федерации; Положением о зонах затопления, подтопления, утвержденным постановлением Правительства РФ от 18.04.2014 г. № 360; приказом Федерального агентства водных ресурсов от 16.09.2019 г. № 230 «О реализации Федеральным агентством водных ресурсов полномочия по определению границ зон затопления, подтопления», на основании предложений Министерства природных ресурсов и экологии Иркутской области, согласованных Департаментом Федеральной службы по гидрометеорологии и мониторингу окружающей среды по Сибирскому федеральному округу, Главным управлением МЧС России по Иркутской области, Межрегиональным управлением Росприроднадзора по Иркутской области и Байкальской природной территории, Управлением Росреестра по Иркутской области,

п р и к а з ы в а ю:

1. Установить границы зоны затопления в отношении территории, прилегающей к ручью Горячий в п. Горячий Ключ Иркутского района Иркутской области (часть зоны затопления, полностью расположенная в границах населенного пункта) затапливаемой при половодьях и паводках 1% обеспеченности (повторяемость один раз в 100 лет), с координатами характерных точек границы части зоны затопления согласно приложению № 1, графическим описанием границы части зоны затопления согласно приложению № 2.

2. Установленные границы зоны затопления подлежат изменению, по предложению органа исполнительной власти Иркутской области, при внесении изменений в документы территориального планирования, градостроительного зонирования и документацию по планировке территорий.

Начальник ТОВР по Иркутской области

М.Г. Людвиг

Основание: доверенность от 19.05.2021 г. № 08-2202

Каталог координат характерных точек границы зоны затопления в отношении территории, прилегающей к ручью Горячий в п. Горячий Ключ Иркутского района Иркутской области (часть зоны затопления, полностью расположенная в границах населенного пункта) затапливаемой при половодьях и паводках 1% обеспеченности (повторяемость один раз в 100 лет)

Номер точки	Х, МСК-38	У, МСК-38	Номер точки	Х, МСК-38	У, МСК-38	Номер точки	Х, МСК-38	У, МСК-38
1	385294.95	3378192.16	485	384517.15	3378088.67	968	384578.96	3378104.29
2	385293.11	3378191.26	486	384534.13	3378086.18	969	384581.23	3378104.54
3	385291.33	3378188.80	487	384536.13	3378086.07	970	384584.01	3378106.05
4	385289.71	3378188.61	488	384538.48	3378087.65	971	384586.07	3378108.31
5	385287.84	3378188.98	489	384541.69	3378090.14	972	384587.72	3378110.18
6	385283.52	3378188.86	490	384543.68	3378090.83	973	384591.43	3378111.82
7	385280.52	3378189.75	491	384566.03	3378088.36	974	384593.58	3378112.81
8	385278.75	3378190.66	492	384580.80	3378086.88	975	384596.13	3378115.23
9	385278.29	3378190.89	493	384594.35	3378086.35	976	384598.94	3378117.60
10	385276.15	3378191.00	494	384621.27	3378088.10	977	384601.92	3378119.42
11	385272.60	3378190.49	495	384630.56	3378087.17	978	384604.18	3378120.96
12	385267.44	3378188.93	496	384635.09	3378086.32	979	384606.78	3378122.98
13	385266.21	3378187.88	497	384642.54	3378082.45	980	384607.82	3378124.10
14	385261.05	3378186.10	498	384645.03	3378081.29	981	384609.94	3378125.13
15	385258.97	3378185.93	499	384646.05	3378081.46	982	384612.69	3378126.02
16	385255.97	3378185.43	500	384648.01	3378084.41	983	384615.32	3378126.69
17	385252.46	3378185.40	501	384648.90	3378087.17	984	384616.96	3378126.77
18	385251.26	3378185.22	502	384648.38	3378092.88	985	384618.40	3378126.56
19	385249.22	3378185.97	503	384648.39	3378096.79	986	384619.05	3378126.94
20	385248.50	3378188.79	504	384649.60	3378104.21	987	384619.03	3378129.21
21	385245.93	3378190.83	505	384651.02	3378108.97	988	384618.65	3378132.64
22	385243.12	3378192.07	506	384651.85	3378111.34	989	384618.12	3378133.97
23	385239.73	3378192.39	507	384651.73	3378111.92	990	384617.46	3378134.33
24	385232.71	3378191.09	508	384646.73	3378116.23	991	384615.78	3378134.03
25	385227.59	3378190.24	509	384646.15	3378118.94	992	384613.90	3378134.37
26	385225.92	3378189.80	510	384646.20	3378119.36	993	384613.00	3378135.15
27	385222.58	3378188.24	511	384647.15	3378120.76	994	384612.72	3378136.50
28	385219.47	3378186.47	512	384648.67	3378121.32	995	384613.13	3378138.16
29	385216.94	3378185.20	513	384651.99	3378121.32	996	384615.23	3378139.51
30	385213.55	3378184.87	514	384656.73	3378120.34	997	384617.81	3378140.12
31	385209.43	3378185.46	515	384663.16	3378117.93	998	384619.90	3378140.22
32	385205.31	3378186.55	516	384673.82	3378112.80	999	384621.53	3378140.12
33	385202.38	3378187.62	517	384677.09	3378110.48	1000	384622.01	3378138.28
34	385200.11	3378188.88	518	384678.94	3378107.80	1001	384622.45	3378136.26
35	385198.57	3378190.28	519	384681.42	3378102.07	1002	384622.18	3378135.14
36	385196.59	3378190.83	520	384685.23	3378093.54	1003	384620.84	3378134.15
37	385192.83	3378191.36	521	384689.39	3378087.30	1004	384620.80	3378131.47
38	385189.83	3378191.40	522	384693.07	3378083.22	1005	384620.91	3378128.53
39	385188.35	3378191.51	523	384695.90	3378081.54	1006	384621.42	3378126.77
40	385186.53	3378191.18	524	384698.95	3378080.99	1007	384623.27	3378126.36
41	385184.28	3378190.22	525	384702.47	3378080.47	1008	384626.62	3378125.24
42	385183.46	3378190.03	526	384705.84	3378078.16	1009	384630.79	3378123.82
43	385181.85	3378189.66	527	384709.27	3378076.45	1010	384634.59	3378122.95
44	385179.98	3378189.92	528	384716.17	3378074.64	1011	384636.85	3378123.57
45	385178.07	3378191.31	529	384720.61	3378074.15	1012	384638.50	3378124.87
46	385177.36	3378192.72	530	384721.79	3378074.82	1013	384638.82	3378126.19
47	385175.08	3378194.31	531	384725.48	3378078.49	1014	384640.79	3378127.11
48	385172.44	3378196.05	532	384727.75	3378078.35	1015	384644.10	3378127.47
49	385169.64	3378196.94	533	384736.45	3378077.12	1016	384647.55	3378128.33
50	385167.21	3378196.93	534	384746.71	3378076.90	1017	384650.68	3378129.35
51	385164.34	3378196.14	535	384749.57	3378079.94	1018	384654.85	3378129.43

Номер точки	X, МСК-38	У, МСК-38	Номер точки	X, МСК-38	У, МСК-38	Номер точки	X, МСК-38	У, МСК-38
52	385162.33	3378195.06	536	384752.75	3378082.82	1019	384657.09	3378130.68
53	385161.05	3378193.84	537	384755.66	3378083.76	1020	384659.59	3378132.86
54	385159.48	3378192.75	538	384764.48	3378085.33	1021	384661.43	3378133.75
55	385156.90	3378192.26	539	384777.40	3378087.83	1022	384664.21	3378134.37
56	385155.37	3378192.22	540	384782.32	3378089.63	1023	384668.16	3378133.65
57	385153.95	3378191.29	541	384783.89	3378091.12	1024	384670.40	3378131.36
58	385152.35	3378190.35	542	384784.75	3378093.76	1025	384673.38	3378129.89
59	385150.68	3378190.16	543	384784.66	3378096.44	1026	384675.88	3378127.42
60	385149.03	3378190.73	544	384782.71	3378102.03	1027	384680.19	3378122.24
61	385147.71	3378190.72	545	384783.39	3378103.36	1028	384682.66	3378118.94
62	385145.18	3378188.56	546	384785.33	3378104.88	1029	384685.00	3378115.23
63	385143.14	3378187.66	547	384790.48	3378107.41	1030	384687.19	3378110.72
64	385140.93	3378186.74	548	384793.12	3378107.94	1031	384688.50	3378109.03
65	385139.80	3378184.94	549	384795.62	3378107.25	1032	384690.52	3378105.59
66	385138.84	3378183.42	550	384799.32	3378105.72	1033	384692.31	3378102.87
67	385137.85	3378181.59	551	384799.97	3378103.55	1034	384694.35	3378099.11
68	385133.35	3378177.53	552	384800.21	3378099.07	1035	384696.79	3378096.25
69	385131.14	3378175.26	553	384800.86	3378094.88	1036	384698.96	3378093.67
70	385129.86	3378173.24	554	384801.90	3378087.83	1037	384701.34	3378091.97
71	385129.46	3378172.63	555	384801.24	3378086.05	1038	384702.02	3378091.92
72	385128.31	3378172.07	556	384800.81	3378085.30	1039	384703.94	3378091.75
73	385127.01	3378171.40	557	384801.28	3378084.33	1040	384705.15	3378091.91
74	385126.08	3378169.99	558	384804.00	3378082.26	1041	384707.30	3378092.17
75	385124.45	3378169.11	559	384806.88	3378080.99	1042	384709.80	3378092.86
76	385122.43	3378169.23	560	384810.60	3378080.42	1043	384712.34	3378093.45
77	385121.10	3378169.86	561	384816.78	3378080.94	1044	384715.17	3378091.70
78	385119.97	3378169.72	562	384830.35	3378082.48	1045	384718.54	3378089.74
79	385117.12	3378169.15	563	384845.13	3378083.76	1046	384722.01	3378088.36
80	385114.46	3378168.11	564	384849.49	3378085.74	1047	384723.94	3378087.84
81	385110.98	3378166.97	565	384852.77	3378085.99	1048	384726.56	3378088.25
82	385109.90	3378165.61	566	384863.81	3378086.45	1049	384728.71	3378089.51
83	385108.96	3378163.96	567	384872.75	3378087.52	1050	384730.39	3378091.59
84	385107.78	3378162.41	568	384880.30	3378089.36	1051	384730.99	3378093.54
85	385106.25	3378161.46	569	384882.54	3378090.80	1052	384731.25	3378095.20
86	385104.62	3378160.87	570	384883.91	3378093.14	1053	384733.98	3378096.58
87	385103.08	3378159.44	571	384888.92	3378102.72	1054	384737.40	3378097.66
88	385101.97	3378158.40	572	384891.37	3378105.35	1055	384739.73	3378097.48
89	385101.25	3378157.92	573	384893.67	3378106.29	1056	384741.77	3378096.63
90	385100.04	3378157.86	574	384896.62	3378106.37	1057	384745.39	3378096.11
91	385098.79	3378158.27	575	384899.61	3378105.24	1058	384748.73	3378095.82
92	385097.04	3378158.02	576	384911.04	3378100.14	1059	384751.93	3378097.02
93	385094.30	3378157.66	577	384913.68	3378100.52	1060	384756.05	3378098.00
94	385092.62	3378158.27	578	384915.11	3378101.66	1061	384758.44	3378098.28
95	385090.64	3378158.39	579	384915.43	3378102.63	1062	384760.64	3378099.35
96	385088.22	3378155.00	580	384915.22	3378104.73	1063	384763.58	3378099.82
97	385085.67	3378151.21	581	384914.16	3378110.67	1064	384766.37	3378099.03
98	385083.88	3378148.31	582	384914.92	3378112.32	1065	384767.93	3378099.04
99	385081.79	3378146.25	583	384916.70	3378114.08	1066	384768.41	3378099.73
100	385078.15	3378144.91	584	384917.99	3378114.20	1067	384767.16	3378101.90
101	385073.01	3378143.27	585	384926.67	3378113.13	1068	384765.12	3378103.59
102	385070.41	3378143.59	586	384932.00	3378112.80	1069	384763.76	3378104.87
103	385066.31	3378144.56	587	384933.56	3378111.74	1070	384764.24	3378106.89
104	385063.75	3378145.73	588	384936.88	3378107.42	1071	384767.14	3378108.51
105	385061.52	3378146.81	589	384938.35	3378106.21	1072	384771.03	3378109.96
106	385059.70	3378146.55	590	384940.95	3378106.12	1073	384774.45	3378110.31
107	385058.50	3378146.67	591	384947.03	3378106.99	1074	384776.85	3378111.51
108	385057.84	3378147.46	592	384954.57	3378108.72	1075	384779.57	3378112.76
109	385056.52	3378148.82	593	384957.34	3378108.22	1076	384782.55	3378112.87
110	385054.02	3378150.16	594	384965.60	3378105.74	1077	384784.34	3378113.87
111	385051.95	3378150.55	595	384968.17	3378105.75	1078	384785.22	3378116.14
112	385050.12	3378150.16	596	384968.72	3378106.89	1079	384786.97	3378117.60
113	385049.02	3378150.59	597	384968.95	3378111.79	1080	384788.84	3378118.19
114	385047.71	3378151.56	598	384969.63	3378113.80	1081	384791.45	3378119.28

Номер точки	X, МСК-38	У, МСК-38	Номер точки	X, МСК-38	У, МСК-38	Номер точки	X, МСК-38	У, МСК-38
115	385046.17	3378151.72	599	384971.21	3378114.85	1082	384795.09	3378119.86
116	385045.23	3378150.13	600	384975.06	3378115.46	1083	384798.48	3378120.18
117	385046.03	3378149.19	601	384979.76	3378116.25	1084	384802.63	3378120.49
118	385046.43	3378147.72	602	384981.19	3378117.27	1085	384804.84	3378120.66
119	385045.62	3378147.33	603	384981.71	3378118.57	1086	384807.23	3378121.08
120	385044.27	3378149.01	604	384981.43	3378121.04	1087	384808.55	3378123.15
121	385042.68	3378150.09	605	384980.43	3378126.02	1088	384811.30	3378125.19
122	385040.07	3378151.04	606	384980.47	3378126.35	1089	384815.19	3378126.97
123	385037.48	3378151.69	607	384981.32	3378127.78	1090	384818.31	3378128.89
124	385036.79	3378151.86	608	384982.68	3378128.08	1091	384820.37	3378130.21
125	385036.08	3378152.18	609	384993.70	3378128.35	1092	384824.69	3378130.89
126	385035.35	3378153.70	610	385009.39	3378128.57	1093	384827.41	3378130.48
127	385034.40	3378154.47	611	385028.05	3378128.02	1094	384831.22	3378127.31
128	385032.53	3378153.24	612	385030.83	3378129.68	1095	384833.92	3378125.45
129	385030.67	3378151.17	613	385035.11	3378133.71	1096	384837.00	3378124.53
130	385030.69	3378149.50	614	385036.48	3378136.04	1097	384841.13	3378124.51
131	385029.55	3378148.45	615	385036.01	3378137.86	1098	384844.29	3378123.72
132	385028.54	3378145.82	616	385033.59	3378144.94	1099	384846.64	3378123.02
133	385027.37	3378143.09	617	385034.33	3378145.83	1100	384849.01	3378123.59
134	385024.52	3378140.01	618	385036.42	3378146.58	1101	384851.98	3378123.10
135	385021.88	3378138.83	619	385039.95	3378146.63	1102	384855.97	3378124.56
136	385019.43	3378137.76	620	385045.49	3378145.92	1103	384860.83	3378125.23
137	385017.49	3378136.82	621	385048.86	3378144.74	1104	384866.61	3378125.20
138	385017.25	3378134.47	622	385051.45	3378142.86	1105	384871.11	3378125.13
139	385016.86	3378133.93	623	385057.77	3378137.07	1106	384875.50	3378126.28
140	385016.08	3378133.57	624	385061.92	3378136.16	1107	384883.34	3378127.45
141	385014.97	3378134.04	625	385067.57	3378136.16	1108	384885.81	3378127.80
142	385014.04	3378134.34	626	385079.20	3378137.48	1109	384887.25	3378126.65
143	385012.48	3378134.41	627	385088.53	3378139.24	1110	384890.13	3378126.32
144	385009.42	3378135.29	628	385090.18	3378140.29	1111	384897.49	3378126.54
145	385006.71	3378135.27	629	385090.93	3378141.88	1112	384900.13	3378126.87
146	385005.69	3378134.39	630	385091.12	3378142.86	1113	384903.34	3378126.30
147	385003.42	3378133.90	631	385091.59	3378149.78	1114	384907.29	3378126.54
148	385001.72	3378135.25	632	385092.36	3378152.09	1115	384911.04	3378128.39
149	385000.26	3378136.66	633	385094.25	3378153.83	1116	384913.88	3378130.13
150	384998.30	3378136.95	634	385096.89	3378154.96	1117	384917.19	3378131.59
151	384996.24	3378135.61	635	385103.56	3378156.28	1118	384920.95	3378132.89
152	384991.09	3378133.69	636	385108.67	3378157.60	1119	384923.47	3378135.17
153	384985.45	3378132.58	637	385110.96	3378159.48	1120	384925.71	3378137.80
154	384976.89	3378131.54	638	385115.43	3378163.12	1121	384928.41	3378139.13
155	384974.61	3378131.40	639	385119.02	3378164.72	1122	384931.61	3378139.25
156	384971.02	3378131.84	640	385126.90	3378167.26	1123	384934.52	3378137.83
157	384968.62	3378131.54	641	385141.15	3378176.27	1124	384938.20	3378137.05
158	384964.97	3378130.58	642	385161.10	3378188.65	1125	384940.98	3378137.09
159	384960.75	3378130.34	643	385165.10	3378190.30	1126	384942.89	3378137.60
160	384957.90	3378130.40	644	385167.80	3378190.16	1127	384945.64	3378136.56
161	384956.15	3378130.47	645	385171.90	3378189.00	1128	384949.21	3378134.78
162	384954.28	3378128.97	646	385181.23	3378185.95	1129	384952.43	3378132.70
163	384953.35	3378128.91	647	385197.46	3378182.83	1130	384953.98	3378132.52
164	384952.24	3378129.38	648	385202.81	3378181.29	1131	384956.37	3378133.72
165	384951.79	3378130.72	649	385209.78	3378180.36	1132	384959.81	3378137.41
166	384950.35	3378132.14	650	385217.83	3378180.24	1133	384962.79	3378140.10
167	384948.40	3378133.35	651	385222.25	3378181.05	1134	384964.13	3378141.71
168	384946.05	3378134.22	652	385229.83	3378184.13	1135	384965.98	3378141.49
169	384944.52	3378135.16	653	385238.82	3378187.57	1136	384967.47	3378138.78
170	384941.86	3378135.74	654	385240.46	3378187.33	1137	384966.74	3378136.43
171	384939.61	3378135.92	655	385253.03	3378181.87	1138	384964.19	3378135.86
172	384937.03	3378135.55	656	385260.26	3378180.69	1139	384962.14	3378135.08
173	384935.07	3378135.94	657	385266.30	3378180.60	1140	384961.48	3378133.52
174	384932.86	3378137.11	658	385267.62	3378181.44	1141	384963.07	3378132.37
175	384930.60	3378137.53	659	385269.55	3378185.95	1142	384965.69	3378132.63
176	384927.85	3378137.13	660	385270.95	3378186.43	1143	384969.77	3378132.61
177	384926.53	3378136.30	661	385272.35	3378185.88	1144	384976.67	3378132.84

Номер точки	X, МСК-38	У, МСК-38	Номер точки	X, МСК-38	У, МСК-38	Номер точки	X, МСК-38	У, МСК-38
178	384925.93	3378135.93	662	385273.45	3378184.36	1145	384984.63	3378133.89
179	384923.73	3378133.49	663	385276.18	3378177.84	1146	384989.10	3378134.76
180	384921.50	3378131.50	664	385278.88	3378172.15	1147	384994.45	3378136.35
181	384917.47	3378129.51	665	385279.96	3378171.69	1148	384998.69	3378138.53
182	384914.50	3378128.58	666	385281.67	3378172.02	1149	385001.82	3378139.83
183	384911.40	3378127.35	667	385282.19	3378173.11	1150	385006.19	3378140.91
184	384908.99	3378125.55	668	385283.73	3378178.10	1151	385012.23	3378141.18
185	384906.04	3378124.24	669	385285.97	3378182.00	1152	385016.68	3378140.92
186	384904.83	3378124.29	670	385287.43	3378182.82	1153	385021.42	3378141.10
187	384902.39	3378124.83	671	385300.91	3378185.07	1154	385025.12	3378143.22
188	384900.43	3378125.09	672	385305.03	3378182.34	1155	385027.02	3378146.47
189	384896.91	3378124.36	673	385311.67	3378173.00	1156	385028.75	3378150.34
190	384894.40	3378123.99	674	385314.18	3378171.17	1157	385031.38	3378154.52
191	384891.83	3378124.71	675	385319.70	3378169.14	1158	385034.27	3378156.08
192	384889.73	3378124.66	676	385326.09	3378167.76	1159	385036.29	3378155.03
193	384888.25	3378124.32	677	385330.15	3378167.96	1160	385038.44	3378153.08
194	384887.16	3378124.62	678	385332.88	3378169.25	1161	385042.74	3378152.42
195	384886.22	3378125.79	679	385333.50	3378170.03	1162	385044.27	3378153.09
196	384884.59	3378126.27	1	385294.95	3378192.16	1163	385046.51	3378154.01
197	384881.51	3378125.32	680	385272.71	3378204.93	1164	385050.54	3378152.76
198	384875.89	3378123.99	681	385272.67	3378204.72	1165	385055.20	3378151.56
199	384873.41	3378123.86	682	385271.93	3378203.23	1166	385060.17	3378149.38
200	384870.57	3378123.22	683	385268.31	3378201.13	1167	385063.04	3378148.10
201	384867.78	3378122.56	684	385262.94	3378197.94	1168	385067.49	3378146.53
202	384864.10	3378122.71	685	385258.46	3378195.02	1169	385070.99	3378145.57
203	384861.92	3378122.87	686	385256.17	3378194.31	1170	385073.73	3378145.35
204	384857.50	3378122.11	687	385253.88	3378194.49	1171	385077.32	3378146.50
205	384854.68	3378121.78	688	385246.03	3378197.94	1172	385081.13	3378148.10
206	384850.88	3378120.44	689	385241.80	3378199.77	1173	385083.32	3378151.33
207	384847.54	3378120.54	690	385237.71	3378200.17	1174	385085.02	3378154.84
208	384844.44	3378120.82	691	385225.68	3378199.36	1175	385087.07	3378158.26
209	384842.16	3378121.64	692	385217.34	3378198.08	1176	385088.60	3378160.13
210	384839.45	3378122.41	693	385210.86	3378196.10	1177	385091.22	3378160.69
211	384836.91	3378122.97	694	385207.13	3378194.83	1178	385094.39	3378160.15
212	384833.65	3378123.45	695	385199.51	3378195.11	1179	385097.81	3378160.36
213	384833.46	3378123.49	696	385183.61	3378197.32	1180	385099.70	3378161.02
214	384831.83	3378123.83	697	385178.77	3378198.41	1181	385101.93	3378162.27
215	384830.01	3378124.85	698	385176.43	3378199.59	1182	385104.97	3378163.07
216	384828.81	3378126.74	699	385173.31	3378201.39	1183	385106.76	3378163.86
217	384827.65	3378128.07	700	385170.77	3378201.66	1184	385108.01	3378165.97
218	384825.80	3378128.62	701	385160.83	3378197.86	1185	385109.36	3378167.67
219	384822.69	3378128.67	702	385142.96	3378191.50	1186	385111.77	3378169.29
220	384820.50	3378128.10	703	385135.38	3378188.86	1187	385115.19	3378170.11
221	384817.26	3378125.54	704	385134.37	3378188.12	1188	385119.05	3378171.47
222	384815.14	3378123.98	705	385134.43	3378187.24	1189	385122.98	3378171.02
223	384812.22	3378122.71	706	385134.86	3378183.90	1190	385125.13	3378171.31
224	384809.49	3378121.88	707	385134.28	3378182.73	1191	385126.88	3378173.09
225	384807.85	3378119.62	708	385129.23	3378179.66	1192	385129.30	3378174.11
226	384806.65	3378118.17	709	385115.69	3378173.95	1193	385131.19	3378176.31
227	384805.22	3378117.74	710	385105.53	3378169.13	1194	385135.23	3378181.32
228	384802.93	3378118.17	711	385099.75	3378166.32	1195	385137.26	3378183.29
229	384801.02	3378118.99	712	385096.97	3378165.55	1196	385139.15	3378186.68
230	384798.33	3378118.96	713	385090.80	3378169.10	1197	385140.72	3378188.49
231	384794.97	3378117.48	714	385088.64	3378170.07	1198	385144.11	3378189.69
232	384791.34	3378117.19	715	385087.04	3378169.96	1199	385146.34	3378191.35
233	384788.29	3378116.95	716	385085.39	3378168.53	1200	385149.09	3378191.93
234	384786.48	3378114.89	717	385080.44	3378157.17	1201	385152.01	3378191.85
235	384785.30	3378112.18	718	385079.38	3378155.15	1202	385154.67	3378193.19
236	384782.70	3378111.19	719	385076.88	3378153.62	1203	385158.07	3378194.36
237	384780.25	3378111.07	720	385071.89	3378152.24	1204	385160.72	3378195.15
238	384779.27	3378110.26	721	385066.75	3378151.87	1205	385162.97	3378197.08
239	384778.28	3378108.80	722	385062.61	3378152.48	1206	385165.97	3378198.47
240	384776.68	3378108.35	723	385059.02	3378153.91	1207	385169.90	3378198.91

Номер точки	X, МСК-38	У, МСК-38	Номер точки	X, МСК-38	У, МСК-38	Номер точки	X, МСК-38	У, МСК-38
241	384775.16	3378108.85	724	385044.22	3378166.20	1208	385174.17	3378196.90
242	384771.93	3378108.22	725	385041.76	3378167.68	1209	385178.77	3378193.01
243	384768.93	3378107.17	726	385038.51	3378168.15	1210	385181.28	3378191.57
244	384767.58	3378106.07	727	385034.68	3378167.68	1211	385183.24	3378191.69
245	384768.87	3378104.22	728	385032.11	3378166.59	1212	385184.19	3378191.75
246	384770.00	3378101.42	729	385029.36	3378164.34	1213	385187.66	3378192.84
247	384770.31	3378098.32	730	385025.80	3378159.59	1214	385191.91	3378192.69
248	384769.06	3378096.62	731	385019.50	3378150.48	1215	385195.65	3378192.87
249	384767.17	3378096.91	732	385016.69	3378148.34	1216	385199.13	3378191.62
250	384765.03	3378098.32	733	385010.90	3378146.43	1217	385203.15	3378188.99
251	384761.92	3378097.57	734	384999.32	3378144.50	1218	385209.02	3378186.96
252	384758.98	3378096.14	735	384986.98	3378143.18	1219	385214.31	3378186.14
253	384756.40	3378095.95	736	384984.95	3378143.33	1220	385217.77	3378187.15
254	384752.79	3378094.52	737	384982.83	3378144.81	1221	385221.90	3378189.66
255	384749.70	3378093.33	738	384979.90	3378147.28	1222	385225.22	3378191.06
256	384747.89	3378093.80	739	384965.09	3378149.81	1223	385231.21	3378192.60
257	384745.59	3378094.65	740	384961.06	3378149.98	1224	385237.71	3378193.29
258	384743.68	3378094.68	741	384957.68	3378149.16	1225	385242.29	3378193.60
259	384741.91	3378094.46	742	384953.00	3378147.23	1226	385246.18	3378193.05
260	384740.41	3378095.48	743	384949.77	3378146.97	1227	385248.88	3378190.60
261	384738.09	3378095.46	744	384944.59	3378147.80	1228	385250.16	3378188.19
262	384735.67	3378095.49	745	384940.35	3378149.31	1229	385252.23	3378186.96
263	384733.66	3378094.72	746	384938.06	3378150.76	1230	385256.55	3378186.67
264	384732.45	3378093.01	747	384936.55	3378152.58	1231	385259.89	3378187.38
265	384732.05	3378090.43	748	384934.70	3378160.61	1232	385265.75	3378189.45
266	384730.96	3378088.44	749	384933.64	3378164.57	1233	385271.37	3378191.50
267	384729.76	3378087.13	750	384932.47	3378166.61	1234	385275.66	3378192.47
268	384727.70	3378085.20	751	384929.99	3378168.44	1235	385279.25	3378191.91
269	384725.67	3378084.43	752	384924.77	3378170.40	1236	385282.49	3378190.29
270	384723.60	3378084.97	753	384919.86	3378171.27	1237	385286.55	3378190.01
271	384719.58	3378086.86	754	384910.01	3378171.11	1238	385289.20	3378190.02
272	384717.61	3378088.30	755	384899.55	3378170.23	1239	385290.53	3378191.41
273	384716.46	3378088.24	756	384897.04	3378169.68	1240	385293.14	3378193.05
274	384715.00	3378085.51	757	384896.39	3378168.49	1241	385293.31	3378193.10
275	384714.84	3378082.43	758	384895.13	3378158.29	680	385272.71	3378204.93
276	384715.94	3378080.04	759	384894.53	3378154.39	1242	384290.11	3378351.78
277	384716.66	3378078.14	760	384893.34	3378149.59	1243	384287.94	3378351.10
278	384717.29	3378077.22	761	384892.34	3378147.75	1244	384287.40	3378350.51
279	384717.34	3378076.64	762	384891.64	3378147.41	1245	384287.28	3378348.50
280	384716.90	3378076.50	763	384880.71	3378157.16	1246	384280.36	3378327.10
281	384716.13	3378077.50	764	384876.86	3378160.45	1247	384279.34	3378323.06
282	384715.27	3378079.62	765	384873.32	3378160.98	1248	384276.14	3378319.57
283	384714.29	3378081.72	766	384862.22	3378162.83	1249	384273.37	3378316.12
284	384713.56	3378083.51	767	384855.15	3378164.24	1250	384269.10	3378307.56
285	384713.82	3378085.26	768	384852.65	3378163.86	1251	384262.16	3378289.66
286	384714.61	3378086.81	769	384850.28	3378162.45	1252	384255.83	3378270.11
287	384715.31	3378087.82	770	384848.01	3378153.23	1253	384253.02	3378261.80
288	384715.43	3378088.62	771	384846.89	3378149.11	1254	384250.76	3378257.29
289	384714.47	3378089.54	772	384845.23	3378146.70	1255	384248.88	3378254.93
290	384712.30	3378090.09	773	384842.76	3378144.61	1256	384247.89	3378254.70
291	384710.11	3378090.38	774	384839.88	3378143.96	1257	384245.25	3378266.40
292	384708.40	3378089.60	775	384831.10	3378144.43	1258	384244.48	3378268.65
293	384705.29	3378088.81	776	384819.35	3378145.45	1259	384243.56	3378269.15
294	384701.77	3378088.92	777	384816.52	3378145.26	1260	384240.13	3378267.95
295	384698.62	3378090.00	778	384815.89	3378144.64	1261	384238.26	3378267.47
296	384695.58	3378091.89	779	384816.19	3378140.83	1262	384220.35	3378279.92
297	384692.83	3378094.37	780	384816.09	3378136.15	1263	384214.17	3378283.74
298	384690.72	3378096.48	781	384815.69	3378134.51	1264	384205.43	3378286.38
299	384689.57	3378097.07	782	384814.56	3378132.45	1265	384199.87	3378289.05
300	384688.48	3378098.18	783	384812.07	3378130.23	1266	384197.01	3378290.34
301	384688.26	3378099.88	784	384807.88	3378128.27	1267	384194.95	3378290.52
302	384687.37	3378100.73	785	384787.66	3378123.00	1268	384193.19	3378289.84
303	384686.73	3378101.86	786	384775.38	3378119.11	1269	384191.44	3378287.13

Номер точки	X, МСК-38	У, МСК-38	Номер точки	X, МСК-38	У, МСК-38	Номер точки	X, МСК-38	У, МСК-38
304	384686.79	3378103.47	787	384774.04	3378118.62	1270	384190.12	3378282.75
305	384686.23	3378105.73	788	384772.41	3378118.20	1271	384189.96	3378280.87
306	384684.40	3378108.74	789	384768.03	3378117.96	1272	384190.50	3378277.41
307	384682.80	3378111.67	790	384764.55	3378116.64	1273	384191.86	3378272.84
308	384681.50	3378114.78	791	384760.45	3378113.92	1274	384191.77	3378268.53
309	384678.80	3378118.54	792	384759.89	3378113.08	1275	384191.70	3378268.06
310	384676.39	3378121.51	793	384759.43	3378106.35	1276	384191.54	3378266.77
311	384673.87	3378124.55	794	384758.85	3378104.61	1277	384191.64	3378264.60
312	384671.78	3378126.47	795	384757.25	3378103.37	1278	384192.63	3378263.15
313	384668.97	3378128.24	796	384726.29	3378113.23	1279	384196.65	3378261.74
314	384666.40	3378129.33	797	384720.75	3378115.90	1280	384208.95	3378259.90
315	384664.91	3378129.95	798	384717.55	3378117.40	1281	384214.90	3378259.61
316	384663.84	3378130.73	799	384715.97	3378117.48	1282	384218.52	3378260.36
317	384661.90	3378130.78	800	384713.89	3378114.17	1283	384222.03	3378261.40
318	384659.83	3378129.42	801	384711.91	3378111.51	1284	384223.90	3378261.26
319	384658.18	3378127.84	802	384709.60	3378108.71	1285	384224.96	3378260.42
320	384654.77	3378126.84	803	384708.99	3378106.66	1286	384225.20	3378257.77
321	384650.43	3378125.62	804	384709.05	3378103.83	1287	384225.57	3378254.71
322	384646.04	3378123.94	805	384709.13	3378099.16	1288	384226.91	3378252.69
323	384642.50	3378122.91	806	384708.64	3378098.25	1289	384230.16	3378249.39
324	384639.78	3378121.74	807	384704.82	3378097.47	1290	384231.86	3378246.33
325	384637.50	3378120.76	808	384701.45	3378097.69	1291	384237.55	3378245.62
326	384635.68	3378120.73	809	384699.34	3378098.66	1292	384241.78	3378247.94
327	384633.25	3378121.51	810	384693.77	3378105.60	1293	384248.91	3378248.51
328	384630.54	3378122.67	811	384681.63	3378123.10	1294	384255.00	3378249.67
329	384626.12	3378124.18	812	384677.78	3378128.48	1295	384259.80	3378250.59
330	384623.30	3378125.03	813	384673.93	3378132.26	1296	384262.75	3378250.15
331	384620.54	3378125.04	814	384668.14	3378136.61	1297	384265.48	3378250.29
332	384617.60	3378124.16	815	384665.28	3378138.05	1298	384267.34	3378251.95
333	384614.92	3378124.05	816	384660.13	3378137.88	1299	384271.43	3378253.27
334	384611.81	3378123.30	817	384657.61	3378137.93	1300	384275.73	3378254.34
335	384609.34	3378121.34	818	384649.75	3378143.73	1301	384279.75	3378255.77
336	384604.68	3378118.49	819	384643.32	3378147.88	1302	384282.24	3378259.25
337	384602.15	3378116.46	820	384615.32	3378160.94	1303	384285.64	3378262.21
338	384600.79	3378113.80	821	384609.31	3378163.19	1304	384288.59	3378261.40
339	384599.73	3378110.53	822	384602.83	3378164.39	1305	384293.98	3378261.92
340	384598.06	3378109.07	823	384595.72	3378164.65	1306	384300.39	3378261.53
341	384596.97	3378109.29	824	384585.12	3378164.00	1307	384305.99	3378262.66
342	384596.04	3378110.76	825	384582.47	3378163.52	1308	384311.79	3378266.19
343	384594.83	3378110.85	826	384581.89	3378163.10	1309	384316.72	3378269.09
344	384591.57	3378109.76	827	384581.81	3378161.28	1310	384321.96	3378273.13
345	384588.54	3378108.27	828	384581.60	3378160.45	1311	384326.79	3378277.57
346	384586.90	3378106.32	829	384578.45	3378156.74	1312	384331.62	3378280.88
347	384584.52	3378104.66	830	384575.59	3378152.81	1313	384333.86	3378284.20
348	384581.53	3378103.32	831	384573.45	3378149.26	1314	384337.14	3378284.43
349	384580.16	3378102.16	832	384572.12	3378148.38	1315	384338.14	3378281.73
350	384579.31	3378101.16	833	384564.83	3378149.75	1316	384336.25	3378277.92
351	384577.80	3378100.93	834	384557.36	3378150.70	1317	384332.13	3378273.94
352	384575.84	3378101.68	835	384539.84	3378150.37	1318	384326.16	3378268.57
353	384574.15	3378103.33	836	384525.01	3378149.98	1319	384322.50	3378265.02
354	384572.32	3378105.46	837	384517.05	3378150.53	1320	384320.53	3378261.19
355	384570.86	3378108.39	838	384511.28	3378151.75	1321	384317.06	3378257.81
356	384567.16	3378112.11	839	384506.27	3378153.55	1322	384313.80	3378252.37
357	384564.16	3378115.80	840	384503.69	3378155.20	1323	384309.09	3378247.50
358	384561.22	3378117.53	841	384500.15	3378159.81	1324	384305.93	3378242.89
359	384559.04	3378118.40	842	384497.25	3378163.66	1325	384303.42	3378237.78
360	384555.80	3378118.05	843	384495.41	3378165.06	1326	384303.41	3378237.33
361	384552.87	3378117.50	844	384494.10	3378165.25	1327	384385.12	3378227.05
362	384548.39	3378116.41	845	384491.89	3378164.00	1328	384385.17	3378227.34
363	384544.74	3378115.93	846	384485.48	3378154.62	1329	384385.39	3378230.58
364	384542.93	3378116.34	847	384480.60	3378147.92	1330	384384.92	3378235.89
365	384542.48	3378116.53	848	384474.72	3378141.91	1331	384383.95	3378238.72
366	384540.11	3378117.45	849	384469.23	3378137.47	1332	384380.84	3378249.83

Номер точки	X, МСК-38	У, МСК-38	Номер точки	X, МСК-38	У, МСК-38	Номер точки	X, МСК-38	У, МСК-38
367	384537.43	3378118.18	850	384467.75	3378136.72	1333	384379.60	3378256.24
368	384531.61	3378117.98	851	384465.45	3378139.98	1334	384379.54	3378261.53
369	384526.59	3378118.19	852	384459.94	3378147.80	1335	384379.49	3378271.29
370	384520.68	3378118.15	853	384455.40	3378152.98	1336	384379.67	3378275.83
371	384516.15	3378118.23	854	384451.15	3378156.17	1337	384380.17	3378277.79
372	384512.16	3378117.65	855	384445.27	3378161.74	1338	384382.50	3378282.29
373	384508.19	3378117.53	856	384442.59	3378163.54	1339	384383.15	3378284.73
374	384503.18	3378117.91	857	384430.16	3378166.16	1340	384384.48	3378300.29
375	384496.81	3378118.87	858	384426.89	3378167.17	1341	384384.52	3378304.64
376	384493.90	3378118.71	859	384423.82	3378169.47	1342	384383.64	3378307.40
377	384492.66	3378119.05	860	384422.43	3378171.45	1343	384381.72	3378310.13
378	384491.16	3378119.19	861	384420.97	3378177.72	1344	384379.50	3378311.74
379	384488.76	3378118.62	862	384420.70	3378180.93	1345	384377.90	3378312.09
380	384487.20	3378118.21	863	384422.09	3378186.00	1346	384376.60	3378311.09
381	384483.86	3378118.25	864	384423.88	3378192.23	1347	384371.63	3378300.57
382	384481.29	3378118.31	865	384423.94	3378192.67	1348	384369.51	3378296.21
383	384479.58	3378118.82	866	384423.51	3378193.70	1349	384368.41	3378294.95
384	384477.18	3378120.18	867	384420.09	3378195.10	1350	384367.27	3378294.93
385	384474.22	3378120.47	868	384416.98	3378195.48	1351	384361.36	3378300.94
386	384471.48	3378120.85	869	384414.43	3378194.87	1352	384357.81	3378304.69
387	384468.13	3378122.02	870	384412.07	3378193.18	1353	384355.89	3378305.73
388	384465.00	3378122.77	871	384410.06	3378190.24	1354	384343.62	3378306.94
389	384462.20	3378123.17	872	384409.12	3378187.16	1355	384335.57	3378307.70
390	384460.49	3378123.66	873	384408.68	3378182.37	1356	384332.11	3378308.60
391	384458.69	3378125.60	874	384408.34	3378180.92	1357	384326.92	3378311.42
392	384457.37	3378127.96	875	384407.14	3378179.32	1358	384318.72	3378317.96
393	384456.15	3378129.60	876	384404.47	3378177.77	1359	384316.21	3378320.41
394	384456.20	3378130.88	877	384401.90	3378177.20	1360	384312.84	3378328.06
395	384456.78	3378131.66	878	384399.20	3378177.67	1361	384309.45	3378334.96
396	384456.32	3378134.37	879	384395.61	3378179.59	1362	384304.16	3378342.09
397	384455.56	3378136.56	880	384390.31	3378184.38	1363	384298.81	3378347.70
398	384454.09	3378137.55	881	384387.15	3378188.21	1364	384295.25	3378350.48
399	384452.13	3378139.30	882	384385.96	3378190.67	1365	384293.02	3378351.40
400	384451.03	3378141.21	883	384385.85	3378193.08	1242	384290.11	3378351.78
401	384449.63	3378142.93	884	384386.07	3378194.34	1366	384242.51	3378262.30
402	384448.01	3378144.53	885	384385.80	3378195.71	1367	384241.63	3378263.04
403	384446.79	3378146.16	886	384383.31	3378198.07	1368	384238.10	3378264.28
404	384446.78	3378148.44	887	384373.31	3378184.12	1369	384231.96	3378264.86
405	384446.04	3378150.34	888	384375.14	3378184.68	1370	384227.16	3378265.06
406	384445.80	3378152.70	889	384376.93	3378185.26	1371	384221.89	3378266.48
407	384445.26	3378153.95	890	384379.75	3378184.61	1372	384222.54	3378269.74
408	384443.70	3378155.36	891	384382.51	3378184.28	1373	384221.14	3378271.46
409	384441.51	3378156.59	892	384385.41	3378182.72	1374	384217.48	3378274.50
410	384438.72	3378157.33	893	384385.77	3378182.48	1375	384213.19	3378276.73
411	384435.29	3378157.77	894	384389.47	3378180.03	1376	384209.07	3378278.26
412	384431.98	3378157.61	895	384396.55	3378176.33	1377	384204.53	3378281.46
413	384430.24	3378157.18	896	384397.01	3378177.57	1378	384200.49	3378283.17
414	384428.88	3378157.53	897	384398.01	3378177.53	1379	384197.86	3378285.07
415	384427.66	3378159.08	898	384398.57	3378175.69	1380	384195.21	3378284.68
416	384425.57	3378160.12	899	384399.49	3378172.99	1381	384194.10	3378277.99
417	384420.93	3378161.42	900	384400.46	3378171.95	1382	384195.71	3378274.96
418	384417.88	3378163.11	901	384402.53	3378172.12	1383	384200.36	3378275.80
419	384415.35	3378165.87	902	384403.78	3378172.32	1384	384201.50	3378275.30
420	384412.60	3378167.59	903	384404.71	3378171.58	1385	384199.08	3378274.12
421	384409.55	3378167.99	904	384404.91	3378170.13	1386	384195.49	3378272.91
422	384406.01	3378168.43	905	384407.07	3378169.59	1387	384193.95	3378268.16
423	384404.18	3378168.65	906	384410.80	3378169.07	1388	384194.61	3378265.44
424	384403.21	3378169.95	907	384414.18	3378168.53	1389	384196.83	3378264.90
425	384402.24	3378170.56	908	384416.94	3378167.26	1390	384197.08	3378266.37
426	384401.12	3378170.21	909	384419.03	3378164.02	1391	384196.65	3378269.85
427	384400.94	3378168.30	910	384420.81	3378162.84	1392	384197.14	3378272.39
428	384400.56	3378167.18	911	384424.47	3378161.72	1393	384199.30	3378273.47
429	384399.90	3378167.25	912	384427.74	3378160.25	1394	384202.44	3378273.40

Номер точки	X, МСК-38	У, МСК-38	Номер точки	X, МСК-38	У, МСК-38	Номер точки	X, МСК-38	У, МСК-38
430	384399.14	3378169.30	913	384429.74	3378158.61	1395	384205.59	3378273.59
431	384397.31	3378172.69	914	384432.48	3378159.35	1396	384209.65	3378274.19
432	384396.34	3378174.01	915	384437.22	3378158.72	1397	384213.43	3378273.98
433	384390.34	3378177.74	916	384439.58	3378158.31	1398	384216.68	3378271.91
434	384386.67	3378180.25	917	384443.02	3378157.22	1399	384216.97	3378270.36
435	384385.16	3378181.02	918	384444.33	3378156.19	1400	384216.21	3378267.56
436	384384.62	3378181.29	919	384445.42	3378155.33	1401	384215.65	3378264.84
437	384381.69	3378182.40	920	384447.10	3378152.94	1402	384218.65	3378262.97
438	384377.89	3378182.56	921	384447.68	3378149.91	1403	384222.31	3378263.15
439	384375.48	3378182.77	922	384448.15	3378146.82	1404	384226.84	3378262.50
440	384373.58	3378181.49	923	384450.32	3378143.79	1405	384228.17	3378261.81
441	384371.18	3378180.86	924	384452.32	3378141.70	1406	384228.19	3378259.18
442	384371.00	3378180.90	925	384454.72	3378139.23	1407	384225.90	3378256.69
443	384362.48	3378169.00	926	384456.86	3378136.35	1408	384226.91	3378253.25
444	384368.70	3378167.88	927	384457.80	3378132.17	1409	384229.06	3378252.46
445	384372.18	3378167.38	928	384457.73	3378130.66	1410	384230.61	3378254.32
446	384374.14	3378167.84	929	384458.96	3378127.97	1411	384230.24	3378256.07
447	384375.51	3378169.45	930	384460.68	3378125.55	1412	384230.25	3378258.06
448	384377.58	3378173.56	931	384465.15	3378124.47	1413	384232.41	3378260.66
449	384378.70	3378174.37	932	384469.31	3378123.21	1414	384236.78	3378260.87
450	384384.97	3378174.94	933	384471.20	3378122.39	1415	384240.52	3378260.84
451	384389.13	3378174.71	934	384474.43	3378122.11	1416	384242.08	3378261.23
452	384391.34	3378173.76	935	384477.50	3378121.87	1366	384242.51	3378262.30
453	384394.86	3378170.20	936	384479.86	3378120.54	1417	384165.87	3378279.54
454	384398.89	3378164.22	937	384481.30	3378119.37	1418	384162.14	3378255.09
455	384404.26	3378152.13	938	384482.98	3378119.48	1419	384167.50	3378254.43
456	384408.10	3378143.02	939	384485.54	3378119.90	1420	384167.53	3378256.03
457	384409.22	3378141.48	940	384488.84	3378119.94	1421	384167.81	3378257.78
458	384415.99	3378144.89	941	384489.99	3378119.71	1422	384169.78	3378268.33
459	384419.18	3378146.32	942	384492.47	3378120.28	1423	384170.09	3378272.30
460	384424.32	3378147.00	943	384495.57	3378120.47	1424	384169.63	3378275.30
461	384430.09	3378147.38	944	384500.64	3378120.09	1417	384165.87	3378279.54
462	384433.66	3378148.53	945	384503.86	3378119.95	1425	384147.97	3378064.26
463	384436.66	3378149.55	946	384508.57	3378119.72	1426	384106.20	3377995.99
464	384438.99	3378149.45	947	384509.79	3378119.78	1427	384124.32	3377984.91
465	384441.15	3378148.40	948	384510.12	3378120.51	1428	384126.69	3377985.30
466	384444.28	3378144.58	949	384510.94	3378122.26	1429	384132.00	3377984.91
467	384448.54	3378137.59	950	384513.20	3378122.87	1430	384134.21	3377985.22
468	384452.84	3378126.60	951	384515.46	3378121.85	1431	384136.05	3377986.70
469	384456.21	3378117.77	952	384518.21	3378121.04	1432	384136.25	3377987.64
470	384457.70	3378115.14	953	384522.46	3378120.92	1433	384133.26	3377991.00
471	384459.04	3378114.20	954	384526.83	3378121.27	1434	384129.55	3377999.86
472	384461.02	3378114.37	955	384532.79	3378121.10	1435	384129.44	3378001.94
473	384464.36	3378116.57	956	384539.76	3378120.04	1436	384129.76	3378003.00
474	384466.22	3378117.81	957	384542.70	3378119.87	1437	384133.06	3378007.95
475	384467.63	3378117.82	958	384545.24	3378120.35	1438	384136.72	3378013.67
476	384469.26	3378116.70	959	384549.46	3378120.67	1439	384140.04	3378022.20
477	384469.75	3378115.42	960	384553.86	3378120.19	1440	384141.49	3378025.61
478	384470.06	3378114.06	961	384556.97	3378120.32	1441	384145.21	3378027.91
479	384470.55	3378112.08	962	384560.83	3378120.09	1442	384148.25	3378029.98
480	384471.25	3378110.42	963	384565.38	3378117.63	1443	384151.45	3378034.06
481	384474.59	3378104.64	964	384568.59	3378114.52	1444	384158.00	3378044.75
482	384479.24	3378095.73	965	384572.89	3378109.77	1445	384158.80	3378046.84
483	384480.89	3378093.60	966	384574.90	3378108.14	1446	384159.14	3378051.54
484	384483.39	3378092.58	967	384576.07	3378105.91	1447	384161.06	3378056.23
						1425	384147.97	3378064.26

Графическое описание границы зоны затопления в отношении территории, прилегающей к ручью Горячий в п. Горячий Ключ Иркутского района Иркутской области (часть зоны затопления, полностью расположенная в границах населенного пункта) затапливаемой при половодьях и паводках 1% обеспеченности (повторяемость один раз в 100 лет)

УТВЕРЖДАЮ:

Енисейское бассейновое водное управление
Иркутская область
Иркутский район
г. Иркутск



СОГЛАСОВАНО:

Министерство природных ресурсов и экологии Иркутской области

[Signature]

Департаменту федеральной службы по гидрометеорологии и мониторингу окружающей среды по Сибирскому Федеральному округу

[Signature]

Главное управление МЧС России по Иркутской области

[Signature]

Межрегиональное управление Росприроднадзора по Иркутской области и Байкальской природной территории

[Signature]

Управление Росреестра по Иркутской области

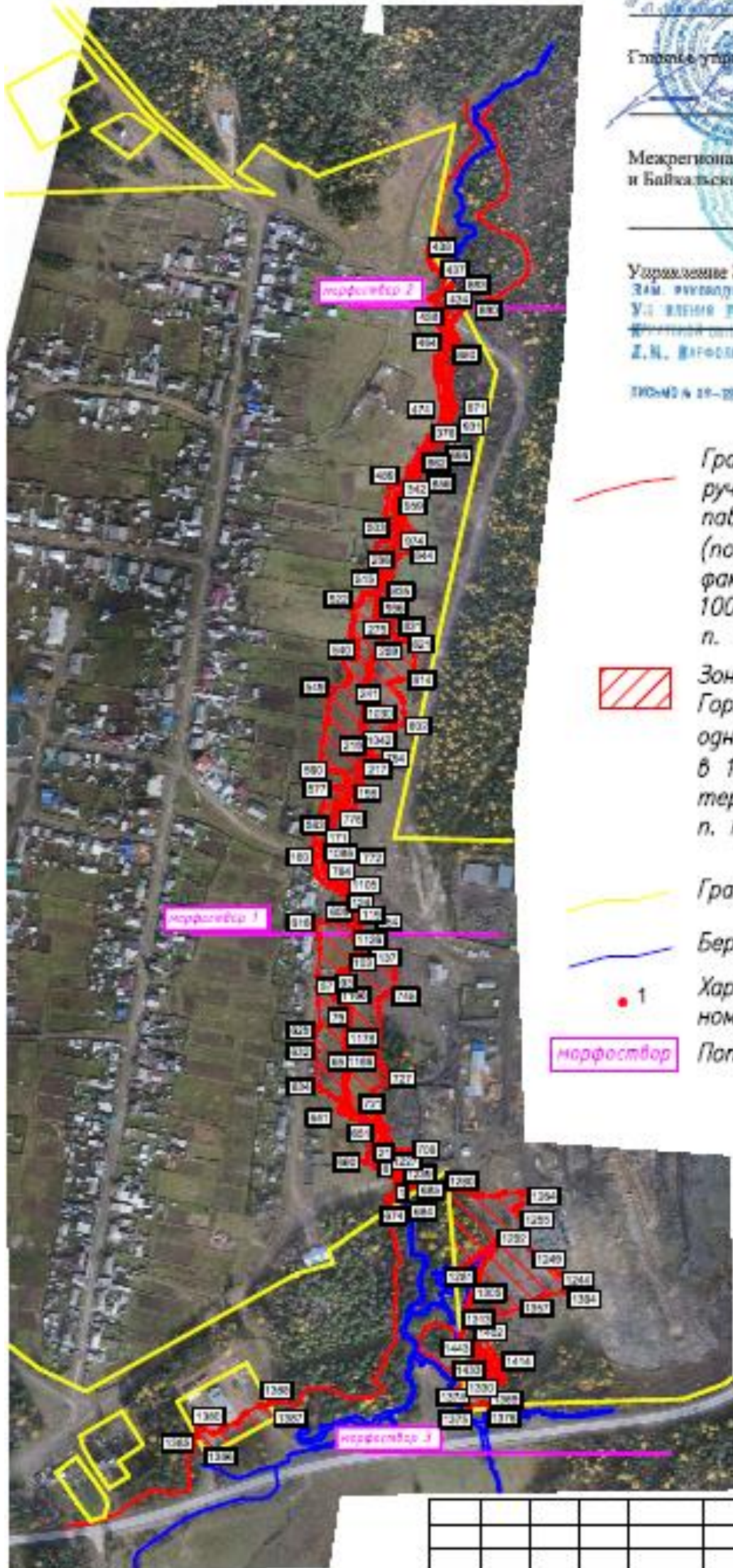
Уч. № 10000000000000000000

Уч. № 10000000000000000000

И.Н. ВАРФЛОМЕНКО

Иркутск 11-03-2020 11:20:00

44



Условные обозначения:

Граница зоны затопления территории, прилегающей к ручью Горячий, затапливаемой при половодьях и паводках однопроцентной обеспеченности (повторяемость 1 раз в 100 лет) с учетом фактически затапливаемых территорий за предыдущие 100 лет наблюдений в п. Горячий Ключ Иркутского района



Зона затопления территории, прилегающей к ручью Горячий, затапливаемой при половодьях и паводках однопроцентной обеспеченности (повторяемость 1 раз в 100 лет) с учетом фактически затапливаемых территорий за предыдущие 100 лет наблюдений в п. Горячий Ключ Иркутского района

Граница территории населенного пункта

Береговая линия (граница водного объекта)

1 Характерная точка границы зоны затопления и ее номер

морфоствор Поперечный профиль долины реки (морфоствор)

Система координат МСК-3В
Масштаб 1:5000

05-66-57-151/2020-ИИ-Том 2

«Определение границ зон затопления территорий Иркутской области (Ильямский район, Слюдянский район, Ангарский городской округ, г.Иркутск, Иркутский район, Шелеховский район)»

Имя	Колуч	Лист	ИФак	Подп.	Дата
Разработчик	Окунинка			<i>[Signature]</i>	11.20
Н. контрол.	Сербаев			<i>[Signature]</i>	11.20

Графическое описание границ зон затопления однопроцентной обеспеченности	Страниц	Лист	Листов
		41	

Зона затопления территорий, прилегающих к руч. Горячий в п. Горячий Ключ Иркутского района



ООО "НИО
ГИДРОИЗЫСКАНИЯ"