



ФЕДЕРАЛЬНОЕ АГЕНТСТВО ВОДНЫХ РЕСУРСОВ
(Росводресурсы)

ЕНИСЕЙСКОЕ БАССЕЙНОВОЕ ВОДНОЕ УПРАВЛЕНИЕ

П Р И К А З

г. Красноярск

12 ноября 2021 года

№ 377

Об установлении зоны затопления территории, прилегающей к реке Куде в с. Оек Иркутского района Иркутской области

В соответствии со статьей 67.1 Водного Кодекса Российской Федерации; Положением о зонах затопления, подтопления, утвержденным постановлением Правительства РФ от 18.04.2014 г. № 360; приказом Федерального агентства водных ресурсов от 16.09.2019 г. № 230 «О реализации Федеральным агентством водных ресурсов полномочия по определению границ зон затопления, подтопления», на основании предложений Министерства природных ресурсов и экологии Иркутской области, согласованных Департаментом Федеральной службы по гидрометеорологии и мониторингу окружающей среды по Сибирскому федеральному округу, Главным управлением МЧС России по Иркутской области, Межрегиональным управлением Росприроднадзора по Иркутской области и Байкальской природной территории, Управлением Росреестра по Иркутской области,

п р и к а з ы в а ю:

1. Установить границы зоны затопления в отношении территории, прилегающей к реке Куде в с. Оек Иркутского района Иркутской области (часть зоны затопления, полностью расположенная в границах населенного пункта) затапливаемой при половодьях и паводках 1% обеспеченности (повторяемость один раз в 100 лет), с координатами характерных точек границы части зоны затопления согласно приложению № 1, графическим описанием границы части зоны затопления согласно приложению № 2.

2. Установленные границы зоны затопления подлежат изменению, по предложению органа исполнительной власти Иркутской области, при внесении изменений в документы территориального планирования, градостроительного зонирования и документацию по планировке территорий.

Начальник ТОВР по Иркутской области

М.Г. Людвиг

Основание: доверенность от 19.05.2021 г. № 08-2202

Каталог координат характерных точек границы зоны затопления в отношении территории, прилегающей к реке Куда в с. Оек Иркутского района Иркутской области (часть зоны затопления, полностью расположенная в границах населенного пункта) затапливаемой при половодьях и паводках 1% обеспеченности (повторяемость один раз в 100 лет)

Номер точки	X, МСК-38	У, МСК-38	Номер точки	X, МСК-38	У, МСК-38	Номер точки	X, МСК-38	У, МСК-38
1	417075.09	3348279.50	536	416225.63	3347783.58	1070	419848.86	3347435.94
2	417079.14	3348278.69	537	416225.13	3347782.35	1071	419845.38	3347440.11
3	417091.23	3348272.75	538	416229.13	3347768.13	1072	419841.22	3347443.61
4	417097.28	3348266.12	539	416229.62	3347765.67	1073	419835.92	3347446.60
5	417099.72	3348259.02	540	416229.56	3347765.31	1074	419829.15	3347449.08
6	417102.51	3348254.02	541	416228.53	3347764.73	1075	419822.90	3347450.33
7	417104.72	3348254.02	542	416221.26	3347766.36	1076	419813.12	3347450.73
8	417106.69	3348256.70	543	416216.06	3347767.57	1077	419801.97	3347450.21
9	417108.20	3348255.65	544	416207.23	3347768.00	1078	419796.54	3347449.32
10	417108.32	3348250.88	545	416198.04	3347767.56	1079	419792.69	3347447.66
11	417107.88	3348245.28	546	416192.11	3347766.52	1080	419779.06	3347437.92
12	417103.81	3348236.56	547	416187.68	3347765.00	1081	419772.35	3347433.36
13	417100.52	3348226.40	548	416184.67	3347763.31	1082	419768.31	3347431.49
14	417090.99	3348207.09	549	416182.57	3347761.20	1083	419763.38	3347430.17
15	417082.39	3348191.26	550	416181.46	3347757.86	1084	419759.10	3347429.76
16	417066.22	3348172.18	551	416180.71	3347755.57	1085	419755.85	3347430.18
17	417055.82	3348158.63	552	416179.22	3347754.36	1086	419753.18	3347431.36
18	417045.00	3348145.13	553	416175.62	3347753.25	1087	419750.86	3347433.68
19	417037.45	3348131.64	554	416164.39	3347751.89	1088	419746.11	3347443.21
20	417030.59	3348117.68	555	416152.79	3347750.80	1089	419744.17	3347446.65
21	417023.73	3348100.34	556	416148.83	3347749.76	1090	419741.34	3347448.96
22	417019.66	3348081.84	557	416145.74	3347747.82	1091	419728.47	3347454.58
23	417018.61	3348068.23	558	416142.25	3347744.46	1092	419715.54	3347460.09
24	417016.64	3348045.57	559	416139.92	3347738.32	1093	419705.65	3347465.24
25	417016.53	3348023.70	560	416138.84	3347736.09	1094	419697.54	3347470.28
26	417019.32	3347998.68	561	416137.06	3347734.99	1095	419692.96	3347473.94
27	417020.36	3347983.33	562	416133.52	3347734.68	1096	419690.23	3347477.04
28	417025.48	3347973.09	563	416127.07	3347731.56	1097	419688.99	3347479.57
29	417031.06	3347959.71	564	416123.82	3347730.30	1098	419687.91	3347492.39
30	417035.71	3347945.40	565	416093.40	3347727.96	1099	419687.10	3347497.95
31	417037.35	3347943.39	566	416077.73	3347726.54	1100	419685.06	3347503.65
32	417056.77	3347908.93	567	416070.52	3347725.26	1101	419677.51	3347518.20
33	417174.54	3347789.32	568	416066.41	3347723.98	1102	419669.92	3347532.07
34	417185.24	3347778.73	569	416063.74	3347722.56	1103	419667.47	3347535.43
35	417181.11	3347765.41	570	416061.35	3347717.63	1104	419664.98	3347537.46
36	417179.71	3347756.75	571	416058.98	3347714.12	1105	419661.49	3347539.04
37	417184.91	3347740.03	572	416051.10	3347709.05	1106	419657.75	3347539.62
38	417182.68	3347726.84	573	416047.33	3347705.64	1107	419654.80	3347539.19
39	417176.78	3347710.88	574	416045.39	3347703.07	1108	419652.44	3347537.80
40	417162.26	3347673.81	575	416044.62	3347700.11	1109	419648.02	3347532.52
41	417151.59	3347634.66	576	416044.24	3347696.40	1110	419642.66	3347525.39
42	417146.26	3347595.22	577	416043.52	3347692.53	1111	419639.18	3347522.01
43	417147.74	3347576.08	578	416042.67	3347690.31	1112	419635.23	3347519.56
44	417149.22	3347556.96	579	416035.25	3347683.87	1113	419629.74	3347517.58
45	417156.04	3347538.57	580	416036.15	3347681.83	1114	419623.67	3347516.56
46	417168.78	3347516.62	581	416040.79	3347677.51	1115	419617.70	3347516.49
47	417183.90	3347500.01	582	416048.56	3347672.08	1116	419613.09	3347517.24
48	417197.53	3347480.44	583	416075.56	3347659.82	1117	419609.56	3347518.74
49	417218.14	3347458.40	584	416080.21	3347657.58	1118	419606.70	3347521.06
50	417246.00	3347434.38	585	416085.74	3347653.20	1119	419604.90	3347524.04
51	417264.38	3347419.55	586	416090.31	3347647.66	1120	419603.25	3347530.24

Номер точки	Х, МСК-38	У, МСК-38	Номер точки	Х, МСК-38	У, МСК-38	Номер точки	Х, МСК-38	У, МСК-38
52	417280.09	3347408.58	587	416094.30	3347643.50	1121	419601.76	3347537.07
53	417301.43	3347399.97	588	416103.42	3347637.19	1122	419600.83	3347539.05
54	417311.80	3347396.42	589	416118.70	3347628.91	1123	419599.41	3347540.04
55	417328.78	3347396.86	590	416126.24	3347625.42	1124	419596.43	3347539.59
56	417338.89	3347388.36	591	416129.61	3347624.50	1125	419584.09	3347533.67
57	417362.24	3347377.06	592	416132.27	3347624.68	1126	419578.69	3347531.21
58	417386.14	3347369.45	593	416139.99	3347628.84	1127	419576.27	3347530.73
59	417414.88	3347369.93	594	416143.21	3347630.45	1128	419573.36	3347531.13
60	417428.45	3347361.99	595	416158.05	3347628.79	1129	419563.13	3347536.44
61	417458.09	3347354.28	596	416161.61	3347628.69	1130	419556.97	3347539.60
62	417478.84	3347345.38	597	416165.32	3347629.67	1131	419554.16	3347540.39
63	417493.78	3347324.56	598	416167.55	3347631.20	1132	419550.89	3347539.97
64	417505.04	3347296.68	599	416174.26	3347639.44	1133	419543.25	3347536.57
65	417520.16	3347273.55	600	416180.80	3347648.70	1134	419535.80	3347532.97
66	417535.86	3347250.12	601	416182.74	3347652.61	1135	419532.64	3347532.11
67	417553.35	3347231.73	602	416184.12	3347658.42	1136	419528.99	3347532.12
68	417576.67	3347212.97	603	416185.06	3347662.87	1137	419525.26	3347533.19
69	417599.20	3347196.95	604	416186.31	3347665.27	1138	419521.80	3347535.26
70	417626.17	3347185.09	605	416203.42	3347672.53	1139	419518.62	3347538.51
71	417651.36	3347178.57	606	416207.29	3347674.50	1140	419512.97	3347548.62
72	417674.53	3347175.10	607	416209.84	3347676.76	1141	419506.98	3347558.96
73	417752.08	3347065.58	608	416211.58	3347679.65	1142	419500.52	3347567.99
74	417712.32	3347049.46	609	416212.50	3347682.84	1143	419489.63	3347581.32
75	417599.27	3346998.55	610	416212.40	3347684.67	1144	419484.34	3347587.02
76	417530.91	3346965.30	611	416207.91	3347687.52	1145	419481.35	3347589.41
77	417479.84	3346940.80	612	416206.63	3347688.57	1146	419478.43	3347590.62
78	417454.82	3346961.36	613	416205.52	3347693.03	1147	419475.55	3347590.67
79	417454.85	3346962.17	614	416202.69	3347705.48	1148	419471.35	3347588.94
80	417455.47	3346964.94	615	416201.02	3347712.35	1149	419452.82	3347577.52
81	417456.85	3346968.14	616	416200.88	3347714.79	1150	419440.40	3347569.14
82	417471.17	3346983.49	617	416200.97	3347715.19	1151	419436.02	3347565.68
83	417475.50	3346988.62	618	416201.56	3347715.74	1152	419433.57	3347562.89
84	417478.82	3346994.09	619	416215.57	3347704.83	1153	419431.85	3347559.26
85	417481.02	3346999.64	620	416219.83	3347701.78	1154	419429.90	3347549.08
86	417482.07	3347003.99	621	416223.56	3347700.12	1155	419428.68	3347543.51
87	417481.91	3347007.22	622	416235.04	3347698.09	1156	419426.16	3347537.58
88	417480.76	3347011.08	623	416243.22	3347696.76	1157	419423.96	3347534.12
89	417478.37	3347015.10	624	416246.55	3347695.66	1158	419421.67	3347531.90
90	417466.26	3347027.89	625	416248.49	3347694.14	1159	419419.15	3347530.55
91	417460.96	3347033.87	626	416249.38	3347692.38	1160	419416.41	3347530.12
92	417458.06	3347038.46	627	416249.47	3347689.80	1161	419413.25	3347530.74
93	417456.26	3347043.08	628	416248.36	3347686.06	1162	419404.09	3347535.35
94	417455.19	3347048.97	629	416245.53	3347680.82	1163	419399.33	3347537.64
95	417455.25	3347053.39	630	416242.27	3347676.73	1164	419396.18	3347538.28
96	417464.53	3347084.04	631	416238.04	3347673.04	1165	419393.46	3347537.74
97	417465.87	3347089.72	632	416231.11	3347668.87	1166	419390.91	3347536.22
98	417465.94	3347093.47	633	416218.66	3347662.39	1167	419388.26	3347533.39
99	417465.10	3347096.74	634	416214.90	3347659.75	1168	419386.32	3347529.86
100	417463.37	3347099.78	635	416211.92	3347656.47	1169	419385.33	3347526.07
101	417460.24	3347102.83	636	416209.76	3347652.76	1170	419385.37	3347522.76
102	417456.57	3347105.03	637	416208.71	3347649.40	1171	419390.57	3347507.75
103	417433.95	3347110.98	638	416208.60	3347647.74	1172	419391.82	3347503.44
104	417430.48	3347112.33	639	416209.23	3347642.83	1173	419391.80	3347499.89
105	417427.53	3347115.05	640	416214.80	3347628.52	1174	419389.09	3347485.97
106	417413.53	3347135.99	641	416216.50	3347623.76	1175	419388.98	3347484.54
107	417407.86	3347143.99	642	416216.76	3347621.02	1176	419391.36	3347475.42
108	417404.11	3347148.08	643	416216.38	3347619.39	1177	419393.39	3347468.35
109	417399.53	3347151.60	644	416214.90	3347617.06	1178	419393.60	3347465.62
110	417395.30	3347153.69	645	416212.43	3347615.11	1179	419393.17	3347464.44
111	417390.63	3347154.96	646	416208.26	3347613.42	1180	419386.47	3347458.46
112	417367.34	3347153.58	647	416203.17	3347612.44	1181	419376.01	3347445.46
113	417361.83	3347153.61	648	416193.63	3347612.73	1182	419373.44	3347442.75

Номер точки	X, МСК-38	У, МСК-38	Номер точки	X, МСК-38	У, МСК-38	Номер точки	X, МСК-38	У, МСК-38
114	417356.90	3347154.47	649	416187.82	3347613.00	1183	419370.21	3347440.73
115	417351.80	3347156.41	650	416185.89	3347612.58	1184	419366.70	3347439.58
116	417343.76	3347161.23	651	416182.95	3347603.81	1185	419363.01	3347439.33
117	417334.79	3347167.02	652	416181.78	3347601.10	1186	419358.54	3347440.29
118	417330.45	3347169.03	653	416179.99	3347599.22	1187	419345.28	3347447.63
119	417320.77	3347171.46	654	416176.31	3347597.91	1188	419342.30	3347449.01
120	417313.55	3347173.20	655	416158.43	3347594.47	1189	419340.42	3347449.20
121	417309.13	3347175.09	656	416151.41	3347593.14	1190	419334.21	3347444.34
122	417300.52	3347181.64	657	416147.24	3347593.34	1191	419330.58	3347441.57
123	417295.14	3347185.71	658	416135.53	3347596.77	1192	419327.66	3347440.30
124	417292.45	3347186.97	659	416126.72	3347600.03	1193	419324.32	3347439.94
125	417290.34	3347187.01	660	416115.38	3347608.09	1194	419317.22	3347440.99
126	417288.57	3347185.85	661	416112.69	3347609.78	1195	419308.33	3347442.77
127	417283.56	3347175.31	662	416110.63	3347610.08	1196	419303.24	3347442.91
128	417281.07	3347170.97	663	416106.46	3347607.76	1197	419298.70	3347441.91
129	417264.55	3347156.45	664	416100.39	3347604.77	1198	419294.46	3347439.91
130	417259.51	3347151.39	665	416096.43	3347602.89	1199	419290.72	3347437.07
131	417254.03	3347144.17	666	416094.02	3347600.41	1200	419287.43	3347433.26
132	417251.73	3347141.15	667	416090.95	3347595.93	1201	419283.61	3347426.52
133	417250.47	3347140.44	668	416090.04	3347595.44	1202	419278.25	3347413.20
134	417244.10	3347141.65	669	416079.26	3347607.35	1203	419273.74	3347399.04
135	417239.27	3347142.72	670	416072.20	3347614.68	1204	419270.21	3347384.53
136	417224.39	3347140.63	671	416063.30	3347622.55	1205	419267.93	3347370.54
137	417215.63	3347139.85	672	416057.63	3347626.65	1206	419266.84	3347359.00
138	417205.11	3347140.09	673	416045.87	3347631.92	1207	419265.61	3347336.38
139	417198.00	3347140.87	674	416031.54	3347637.63	1208	419265.38	3347323.38
140	417192.95	3347142.14	675	416024.76	3347641.40	1209	419265.73	3347318.27
141	417187.39	3347144.54	676	416016.28	3347647.88	1210	419266.84	3347314.19
142	417181.05	3347148.62	677	416008.25	3347655.51	1211	419274.02	3347301.20
143	417173.02	3347155.60	678	416005.51	3347657.68	1212	419275.87	3347297.43
144	417155.98	3347172.64	679	416004.62	3347656.44	1213	419276.16	3347295.51
145	417147.57	3347181.81	680	416005.80	3347649.36	1214	419275.85	3347294.34
146	417143.55	3347187.10	681	416005.88	3347646.00	1215	419274.38	3347292.78
147	417141.09	3347191.78	682	416005.74	3347645.29	1216	419263.16	3347287.63
148	417139.44	3347196.89	683	416004.45	3347642.11	1217	419255.98	3347284.39
149	417138.56	3347203.41	684	416001.89	3347638.80	1218	419252.71	3347282.24
150	417138.60	3347208.98	685	415999.08	3347636.67	1219	419250.29	3347279.50
151	417138.67	3347209.49	686	415994.31	3347634.41	1220	419246.03	3347271.77
152	417139.97	3347213.54	687	415986.02	3347631.89	1221	419242.77	3347265.72
153	417141.92	3347216.79	688	415979.87	3347630.68	1222	419240.04	3347262.46
154	417144.18	3347218.85	689	415972.49	3347627.25	1223	419235.41	3347259.51
155	417147.08	3347220.15	690	415966.85	3347627.03	1224	419222.61	3347254.39
156	417162.29	3347220.81	691	415967.96	3347622.95	1225	419217.63	3347252.24
157	417166.31	3347221.21	692	415968.07	3347620.05	1226	419215.29	3347250.28
158	417168.38	3347222.01	693	415966.41	3347611.55	1227	419210.11	3347242.04
159	417169.95	3347223.67	694	415965.85	3347609.84	1228	419203.31	3347230.05
160	417170.84	3347226.61	695	415951.74	3347605.78	1229	419199.98	3347225.35
161	417170.81	3347229.39	696	415946.85	3347604.14	1230	419197.58	3347223.09
162	417165.03	3347252.50	697	415945.48	3347603.05	1231	419195.14	3347221.81
163	417162.11	3347264.31	698	415944.97	3347601.32	1232	419192.55	3347221.48
164	417161.31	3347270.14	699	415945.01	3347594.92	1233	419190.11	3347222.24
165	417161.45	3347274.98	700	415945.11	3347589.89	1234	419177.94	3347232.14
166	417161.75	3347276.76	701	415945.05	3347589.48	1235	419174.94	3347234.26
167	417162.97	3347280.66	702	415938.26	3347583.79	1236	419173.38	3347234.57
168	417164.78	3347283.63	703	415939.06	3347581.30	1237	419172.05	3347233.59
169	417168.53	3347286.88	704	415941.82	3347577.63	1238	419170.54	3347229.64
170	417173.06	3347289.45	705	415951.92	3347566.57	1239	419168.94	3347220.99
171	417178.15	3347291.24	706	415955.07	3347563.79	1240	419168.59	3347217.14
172	417182.69	3347292.08	707	415964.96	3347558.03	1241	419169.32	3347196.07
173	417186.22	3347291.99	708	415976.14	3347553.97	1242	419169.32	3347192.06
174	417189.11	3347291.13	709	415986.46	3347550.36	1243	419169.05	3347190.92
175	417191.43	3347289.54	710	415993.60	3347546.82	1244	419167.65	3347188.83

Номер точки	X, МСК-38	У, МСК-38	Номер точки	X, МСК-38	У, МСК-38	Номер точки	X, МСК-38	У, МСК-38
176	417192.86	3347286.93	711	416016.69	3347530.69	1245	419165.54	3347187.34
177	417194.08	3347280.81	712	416023.87	3347525.09	1246	419162.68	3347186.61
178	417195.52	3347265.59	713	416027.56	3347521.27	1247	419158.74	3347186.70
179	417195.86	3347254.82	714	416029.93	3347517.70	1248	419154.83	3347187.70
180	417195.22	3347245.96	715	416031.01	3347514.96	1249	419152.03	3347189.46
181	417194.49	3347240.30	716	416031.06	3347512.19	1250	419147.12	3347194.74
182	417193.88	3347234.26	717	416030.86	3347510.90	1251	419138.64	3347205.08
183	417194.33	3347214.36	718	416024.97	3347491.59	1252	419134.97	3347208.68
184	417194.16	3347207.86	719	416021.41	3347479.79	1253	419132.28	3347210.31
185	417193.99	3347206.63	720	416019.68	3347470.42	1254	419130.55	3347210.57
186	417191.68	3347197.06	721	416018.02	3347454.74	1255	419129.53	3347209.71
187	417190.43	3347191.95	722	416016.73	3347446.60	1256	419128.47	3347206.11
188	417190.81	3347188.70	723	416006.74	3347419.84	1257	419128.27	3347203.61
189	417192.27	3347185.38	724	415999.30	3347394.60	1258	419131.34	3347185.97
190	417195.92	3347181.07	725	415997.39	3347389.06	1259	419132.59	3347175.71
191	417202.45	3347175.52	726	415994.26	3347383.81	1260	419133.20	3347159.68
192	417207.20	3347172.49	727	415982.70	3347370.09	1261	419132.85	3347143.12
193	417211.95	3347170.53	728	415968.41	3347353.64	1262	419132.39	3347126.66
194	417215.88	3347169.94	729	415961.91	3347345.02	1263	419132.12	3347120.28
195	417219.88	3347170.36	730	415958.01	3347339.89	1264	419131.69	3347118.15
196	417224.74	3347172.10	731	415951.36	3347334.51	1265	419129.87	3347113.39
197	417229.95	3347175.08	732	415947.26	3347330.93	1266	419119.97	3347097.47
198	417237.87	3347181.98	733	415935.27	3347312.12	1267	419117.95	3347093.70
199	417246.20	3347189.47	734	415933.32	3347309.78	1268	419117.16	3347090.07
200	417262.38	3347200.43	735	415924.48	3347306.98	1269	419116.76	3347085.90
201	417268.80	3347205.09	736	415921.13	3347305.72	1270	419116.53	3347084.36
202	417272.54	3347208.75	737	415910.57	3347294.26	1271	419115.48	3347081.18
203	417274.41	3347211.41	738	415900.64	3347284.20	1272	419113.60	3347078.78
204	417275.00	3347213.70	739	415895.69	3347279.82	1273	419110.95	3347077.24
205	417274.90	3347215.77	740	415893.44	3347278.53	1274	419105.34	3347076.63
206	417271.70	3347227.45	741	415885.61	3347277.73	1275	419102.97	3347076.18
207	417269.52	3347235.17	742	415876.48	3347278.04	1276	419101.28	3347074.96
208	417269.52	3347261.19	743	415874.56	3347275.66	1277	419098.01	3347069.72
209	417268.72	3347269.96	744	415872.24	3347271.85	1278	419094.81	3347064.20
210	417265.26	3347285.97	745	415870.79	3347270.68	1279	419091.84	3347060.69
211	417259.53	3347307.56	746	415869.04	3347270.45	1280	419086.81	3347057.05
212	417255.13	3347321.83	747	415857.31	3347276.60	1281	419077.52	3347052.08
213	417245.36	3347345.70	748	415853.55	3347279.18	1282	419073.33	3347050.49
214	417242.43	3347354.17	749	415849.64	3347281.78	1283	419071.48	3347050.38
215	417240.34	3347364.20	750	415842.65	3347284.54	1284	419069.89	3347051.24
216	417237.62	3347399.01	751	415832.75	3347287.08	1285	419068.18	3347053.78
217	417236.66	3347408.57	752	415825.63	3347287.84	1286	419064.56	3347064.55
218	417235.34	3347415.06	753	415811.97	3347285.69	1287	419061.37	3347074.07
219	417233.57	3347420.18	754	415808.18	3347284.66	1288	419013.20	3347163.32
220	417230.20	3347426.22	755	415796.57	3347275.48	1289	418976.02	3347232.84
221	417225.41	3347432.27	756	415793.60	3347273.51	1290	418926.30	3347328.47
222	417217.01	3347440.74	757	415790.96	3347272.82	1291	418906.00	3347368.64
223	417210.99	3347445.89	758	415786.70	3347273.10	1292	418912.58	3347372.01
224	417206.77	3347448.54	759	415782.81	3347273.63	1293	418894.60	3347404.80
225	417203.15	3347449.87	760	415780.48	3347272.93	1294	418876.21	3347441.91
226	417198.90	3347450.45	761	415778.36	3347270.97	1295	418872.48	3347460.37
227	417194.65	3347450.18	762	415775.98	3347267.31	1296	418872.45	3347460.76
228	417190.84	3347449.04	763	415775.05	3347264.33	1297	418918.50	3347475.46
229	417188.31	3347447.41	764	415776.19	3347261.25	1298	418964.62	3347489.34
230	417186.51	3347445.20	765	415781.33	3347255.08	1299	418983.35	3347488.56
231	417185.53	3347441.84	766	415789.50	3347246.16	1300	418987.00	3347488.69
232	417185.42	3347435.65	767	415791.26	3347242.83	1301	418989.25	3347489.75
233	417185.87	3347420.50	768	415790.79	3347240.95	1302	418995.87	3347498.74
234	417185.47	3347413.46	769	415790.05	3347240.48	1303	419150.49	3347545.27
235	417185.16	3347411.53	770	415797.86	3347226.89	1304	419165.77	3347549.86
236	417182.12	3347397.80	771	415799.23	3347224.01	1305	419172.50	3347549.90
237	417180.03	3347391.35	772	415799.36	3347222.14	1306	419179.25	3347549.81

Номер точки	X, МСК-38	У, МСК-38	Номер точки	X, МСК-38	У, МСК-38	Номер точки	X, МСК-38	У, МСК-38
238	417177.99	3347387.32	773	415799.22	3347221.53	1307	419181.98	3347550.38
239	417175.88	3347384.96	774	415798.00	3347219.15	1308	419184.21	3347551.76
240	417159.00	3347376.82	775	415795.49	3347216.59	1309	419188.28	3347556.61
241	417154.47	3347374.35	776	415793.43	3347215.62	1310	419223.16	3347567.08
242	417152.13	3347372.37	777	415790.65	3347215.41	1311	419227.92	3347566.83
243	417145.87	3347352.87	778	415787.37	3347215.04	1312	419236.95	3347566.60
244	417144.65	3347349.81	779	415784.21	3347208.60	1313	419242.80	3347567.47
245	417143.21	3347348.01	780	415784.45	3347204.17	1314	419250.68	3347570.36
246	417141.34	3347346.90	781	415785.66	3347199.85	1315	419266.43	3347578.24
247	417138.43	3347346.51	782	415786.18	3347192.92	1316	419274.64	3347582.54
248	417134.48	3347347.25	783	415785.94	3347186.32	1317	419353.36	3347606.17
249	417130.08	3347349.23	784	415783.70	3347179.49	1318	419522.72	3347658.08
250	417127.05	3347351.56	785	415782.60	3347175.72	1319	419534.26	3347661.61
251	417125.18	3347354.10	786	415782.45	3347170.13	977	419569.06	3347672.18
252	417124.00	3347358.42	787	415783.66	3347157.15	1320	418101.66	3347169.71
253	417122.34	3347375.13	788	415785.45	3347147.09	1321	418107.20	3347169.46
254	417121.72	3347389.53	789	415787.19	3347141.86	1322	418113.05	3347168.29
255	417121.90	3347395.67	790	415789.55	3347137.63	1323	418119.50	3347166.05
256	417122.27	3347397.48	791	415791.59	3347135.01	1324	418122.16	3347164.56
257	417123.91	3347401.66	792	415716.35	3347102.26	1325	418122.57	3347163.78
258	417125.74	3347404.10	793	415712.64	3347103.66	1326	418121.54	3347162.36
259	417133.20	3347409.00	794	415709.67	3347104.88	1327	418114.18	3347158.46
260	417136.38	3347411.43	795	415703.87	3347103.85	1328	418108.51	3347155.38
261	417137.97	3347413.78	796	415700.30	3347103.37	1329	418105.96	3347153.21
262	417138.80	3347416.99	797	415698.21	3347104.15	1330	418100.50	3347143.34
263	417138.92	3347419.77	798	415696.21	3347106.79	1331	418098.27	3347139.96
264	417135.75	3347448.41	799	415691.25	3347123.38	1332	418095.68	3347137.88
265	417134.29	3347462.34	800	415684.22	3347133.75	1333	418091.78	3347136.45
266	417134.25	3347466.89	801	415683.03	3347136.16	1334	418076.14	3347135.81
267	417134.63	3347468.42	802	415682.93	3347139.15	1335	418071.81	3347135.38
268	417141.78	3347474.27	803	415686.01	3347147.80	1336	418067.30	3347133.95
269	417149.47	3347480.90	804	415687.10	3347153.58	1337	418066.33	3347131.72
270	417158.05	3347488.86	805	415687.41	3347157.29	1338	418066.60	3347127.61
271	417163.11	3347492.47	806	415687.08	3347161.03	1339	418072.78	3347107.67
272	417170.94	3347496.37	807	415685.73	3347164.12	1340	418079.09	3347085.97
273	417173.75	3347497.99	808	415682.93	3347167.03	1341	418082.36	3347074.73
274	417173.58	3347499.41	809	415674.80	3347173.20	1342	418084.57	3347069.50
275	417163.12	3347512.20	810	415668.75	3347176.64	1343	418086.83	3347069.12
276	417159.83	3347516.40	811	415661.76	3347179.04	1344	418101.02	3347074.47
277	417154.17	3347535.30	812	415655.10	3347180.60	1345	418134.62	3347086.86
278	417152.37	3347540.22	813	415652.16	3347180.54	1346	418153.89	3347094.19
279	417146.06	3347550.46	814	415650.06	3347179.46	1347	418176.52	3347104.14
280	417142.38	3347556.71	815	415603.46	3347286.52	1348	418186.69	3347108.51
281	417140.79	3347561.12	816	415616.33	3347295.16	1349	418191.68	3347109.91
282	417139.47	3347586.46	817	415617.95	3347295.39	1350	418195.34	3347110.08
283	417138.63	3347594.62	818	415624.70	3347298.76	1351	418198.48	3347109.27
284	417136.99	3347602.13	819	415627.02	3347301.79	1352	418201.24	3347107.54
285	417134.50	3347608.36	820	415632.02	3347304.12	1353	418203.93	3347104.41
286	417131.89	3347612.46	821	415639.58	3347308.07	1354	418205.84	3347100.45
287	417126.45	3347618.14	822	415643.53	3347308.07	1355	418206.83	3347095.41
288	417113.30	3347627.94	823	415647.37	3347311.91	1356	418206.16	3347081.86
289	417103.96	3347634.06	824	415651.39	3347318.36	1357	418206.20	3347075.34
290	417092.41	3347640.08	825	415655.81	3347326.97	1358	418207.29	3347068.29
291	417076.52	3347648.06	826	415661.16	3347343.02	1359	418209.07	3347062.76
292	417071.14	3347650.72	827	415661.30	3347343.84	1360	418210.74	3347060.08
293	417065.69	3347652.10	828	415671.56	3347361.48	1361	418212.84	3347058.52
294	417003.39	3347654.12	829	415687.66	3347407.88	1362	418224.10	3347054.98
295	416989.51	3347654.08	830	415703.97	3347461.69	1363	418228.38	3347053.32
296	416978.74	3347653.00	831	415736.20	3347518.18	1364	418231.08	3347051.35
297	416968.18	3347650.77	832	415744.41	3347527.54	1365	418233.86	3347047.83
298	416957.92	3347647.45	833	415753.48	3347537.55	1366	418236.18	3347043.00
299	416948.22	3347643.18	834	415763.94	3347548.37	1367	418241.85	3347020.19

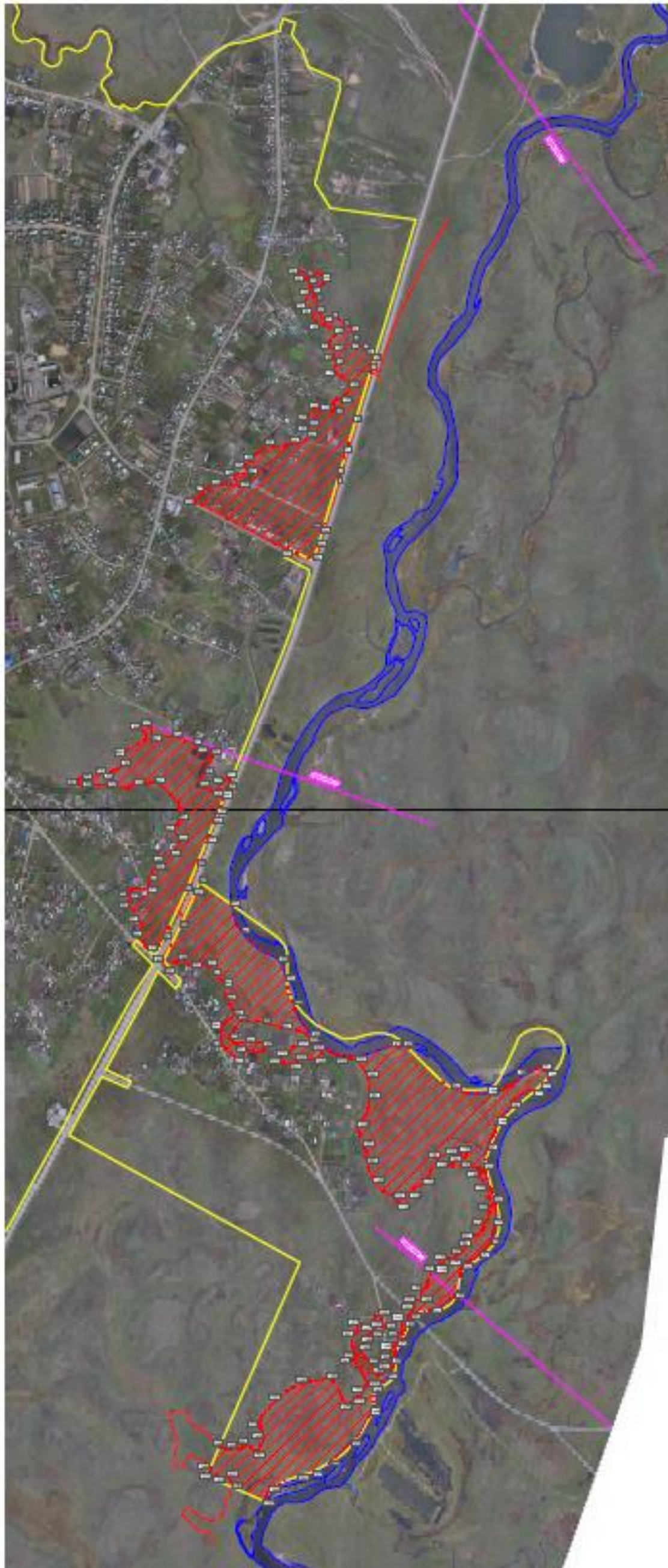
Номер точки	X, МСК-38	У, МСК-38	Номер точки	X, МСК-38	У, МСК-38	Номер точки	X, МСК-38	У, МСК-38
300	416941.10	3347639.16	835	415773.48	3347558.96	1368	418244.04	3347012.38
301	416935.57	3347634.91	836	415782.66	3347566.75	1369	418253.24	3346993.39
302	416927.88	3347627.06	837	415790.63	3347575.52	1370	418256.58	3346986.00
303	416919.85	3347618.23	838	415802.26	3347586.11	1371	418258.03	3346980.68
304	416917.17	3347616.07	839	415807.26	3347592.28	1372	418258.48	3346974.89
305	416913.93	3347614.80	840	415812.14	3347599.72	1373	418257.64	3346963.56
306	416909.24	3347614.33	841	415824.70	3347611.71	1374	418257.37	3346961.48
307	416901.51	3347615.13	842	415836.91	3347619.39	1375	418255.30	3346949.56
308	416889.56	3347617.76	843	415848.74	3347627.10	1376	418251.15	3346933.58
309	416876.98	3347621.45	844	415859.32	3347632.22	1377	418247.10	3346918.86
310	416867.46	3347625.23	845	415873.50	3347639.20	1378	418245.66	3346911.40
311	416854.89	3347632.33	846	415886.29	3347646.76	1379	418245.45	3346908.08
312	416851.34	3347633.98	847	415897.22	3347653.51	1380	418245.92	3346904.14
313	416840.96	3347635.62	848	415909.38	3347661.79	1381	418247.39	3346900.62
314	416830.67	3347636.90	849	415919.54	3347666.49	1382	418251.33	3346899.58
315	416825.72	3347638.24	850	415931.52	3347669.26	1383	418263.73	3346899.34
316	416817.59	3347642.22	851	415946.15	3347670.25	1384	418277.24	3346899.46
317	416813.50	3347644.04	852	415965.61	3347669.72	1385	418283.01	3346898.87
318	416799.11	3347643.20	853	415983.93	3347669.68	1386	418288.72	3346897.34
319	416794.67	3347643.22	854	415991.16	3347671.34	1387	418292.78	3346895.33
320	416788.20	3347644.84	855	415997.37	3347678.13	1388	418296.19	3346892.32
321	416777.63	3347648.10	856	415998.41	3347682.86	1389	418298.82	3346888.46
322	416761.70	3347650.92	857	415998.97	3347683.29	1390	418300.59	3346883.92
323	416755.10	3347652.30	858	416007.69	3347690.97	1391	418301.40	3346878.95
324	416748.02	3347654.98	859	416013.46	3347697.87	1392	418301.24	3346873.76
325	416720.53	3347664.99	860	416021.95	3347707.65	1393	418300.73	3346871.42
326	416715.73	3347667.09	861	416037.18	3347719.51	1394	418298.63	3346866.74
327	416710.47	3347670.92	862	416047.06	3347725.45	1395	418295.98	3346863.05
328	416687.32	3347692.71	863	416058.81	3347732.43	1396	418292.78	3346860.21
329	416679.99	3347700.19	864	416069.91	3347737.34	1397	418289.98	3346858.85
330	416676.98	3347704.16	865	416079.10	3347740.01	1398	418287.77	3346858.69
331	416668.98	3347723.99	866	416084.10	3347739.32	1399	418285.00	3346860.25
332	416665.51	3347731.71	867	416096.19	3347741.29	1400	418277.54	3346868.49
333	416661.76	3347737.64	868	416111.77	3347742.69	1401	418272.26	3346874.45
334	416658.49	3347741.28	869	416114.62	3347741.53	1402	418269.11	3346876.98
335	416652.62	3347745.51	870	416119.50	3347743.98	1403	418265.17	3346878.94
336	416644.84	3347750.40	871	416122.75	3347748.63	1404	418261.04	3346879.96
337	416640.76	3347753.91	872	416121.83	3347749.35	1405	418256.96	3346880.02
338	416637.37	3347758.06	873	416146.11	3347758.70	1406	418253.17	3346879.17
339	416634.74	3347762.70	874	416168.23	3347770.42	1407	418249.63	3346877.21
340	416632.92	3347767.84	875	416179.90	3347771.56	1408	418246.42	3346874.13
341	416632.02	3347773.35	876	416191.88	3347776.10	1409	418233.95	3346853.17
342	416632.07	3347778.34	877	416201.30	3347779.24	1410	418214.28	3346821.80
343	416632.78	3347781.39	878	416215.13	3347783.78	1411	418205.76	3346808.99
344	416634.21	3347783.78	879	416221.37	3347787.86	1412	418202.57	3346804.92
345	416656.16	3347792.28	880	416228.58	3347793.33	1413	418199.32	3346802.12
346	416663.22	3347795.41	881	416234.51	3347798.56	1414	418196.01	3346800.63
347	416675.35	3347802.40	882	416241.83	3347802.64	1415	418177.35	3346800.77
348	416682.57	3347807.31	883	416249.04	3347803.33	1416	418170.22	3346800.58
349	416687.09	3347811.26	884	416252.64	3347808.57	1417	418163.70	3346799.44
350	416690.07	3347815.04	885	416251.74	3347812.91	1418	418158.73	3346797.70
351	416695.11	3347828.61	886	416251.53	3347817.48	1419	418153.97	3346795.06
352	416697.06	3347833.03	887	416262.08	3347845.27	1420	418150.92	3346792.26
353	416699.40	3347835.98	888	416263.15	3347859.62	1421	418148.74	3346788.71
354	416702.38	3347838.17	889	416263.74	3347867.41	1422	418145.05	3346776.06
355	416709.95	3347840.80	890	416267.61	3347876.02	1423	418143.11	3346769.69
356	416713.17	3347842.04	891	416271.21	3347889.40	1424	418140.27	3346764.70
357	416718.58	3347850.35	892	416274.47	3347893.59	1425	418132.80	3346756.03
358	416720.84	3347852.65	893	416281.33	3347903.13	1426	418129.00	3346751.52
359	416726.98	3347856.01	894	416288.07	3347914.65	1427	418127.83	3346748.65
360	416745.49	3347866.16	895	416293.88	3347924.54	1428	418127.75	3346746.22
361	416757.08	3347871.73	896	416303.07	3347937.92	1429	418129.80	3346734.24

Номер точки	X, МСК-38	У, МСК-38	Номер точки	X, МСК-38	У, МСК-38	Номер точки	X, МСК-38	У, МСК-38
362	416774.87	3347880.11	897	416311.44	3347946.88	1430	418131.77	3346723.95
363	416786.00	3347886.04	898	416316.21	3347949.43	1431	418131.85	3346719.92
364	416791.37	3347889.49	899	416318.65	3347954.32	1432	418131.75	3346719.28
365	416795.45	3347893.08	900	416322.41	3347957.58	1433	418130.69	3346716.36
366	416798.24	3347896.73	901	416331.07	3347960.70	1434	418117.94	3346700.01
367	416800.05	3347900.78	902	416379.89	3347969.75	1435	418114.11	3346694.64
368	416801.08	3347906.07	903	416381.80	3347969.71	1436	418110.75	3346688.06
369	416801.54	3347910.27	904	416390.86	3347971.45	1437	418108.26	3346681.09
370	416808.66	3347939.14	905	416399.24	3347972.27	1438	418107.08	3346675.21
371	416810.00	3347945.31	906	416405.40	3347974.94	1439	418107.07	3346671.01
372	416809.13	3347954.64	907	416414.70	3347980.41	1440	418110.45	3346659.96
373	416807.58	3347966.45	908	416424.41	3347986.02	1441	418112.06	3346654.52
374	416807.54	3347969.89	909	416430.57	3347991.49	1442	418112.22	3346651.57
375	416808.18	3347970.93	910	416434.06	3347997.89	1443	418111.98	3346650.25
376	416816.31	3347971.24	911	416437.20	3348005.57	1444	418110.59	3346646.97
377	416819.92	3347971.49	912	416439.64	3348013.95	1445	418108.26	3346643.92
378	416820.88	3347974.05	913	416442.43	3348018.02	1446	418104.63	3346640.93
379	416820.59	3347978.58	914	416451.03	3348028.02	1447	418101.29	3346639.30
380	416819.01	3347985.42	915	416458.82	3348035.59	1448	418098.02	3346638.75
381	416816.86	3347990.46	916	416461.90	3348040.38	1449	418095.64	3346639.19
382	416814.53	3347993.39	917	416469.23	3348045.85	1450	418093.58	3346640.44
383	416812.62	3347994.50	918	416477.13	3348052.83	1451	418091.49	3346642.97
384	416810.45	3347994.78	919	416483.64	3348060.51	1452	418089.63	3346647.10
385	416808.09	3347994.20	920	416492.60	3348070.28	1453	418088.28	3346653.03
386	416804.34	3347991.70	921	416498.06	3348074.82	1454	418087.65	3346664.94
387	416799.30	3347985.85	922	416507.55	3348077.98	1455	418088.03	3346685.50
388	416794.42	3347979.97	923	416519.99	3348080.43	1456	418089.19	3346702.28
389	416787.85	3347975.26	924	416536.85	3348084.96	1457	418090.28	3346713.92
390	416785.06	3347972.88	925	416553.83	3348089.85	1458	418089.94	3346726.08
391	416782.71	3347969.49	926	416565.45	3348090.66	1459	418088.10	3346751.10
392	416780.48	3347963.99	927	416571.81	3348088.81	1460	418085.87	3346767.66
393	416779.37	3347958.07	928	416578.20	3348090.44	1461	418080.43	3346793.75
394	416778.35	3347948.35	929	416585.65	3348093.82	1462	418078.35	3346804.19
395	416777.53	3347943.23	930	416597.16	3348095.79	1463	418077.73	3346810.51
396	416775.84	3347936.89	931	416609.95	3348096.14	1464	418077.95	3346815.87
397	416774.12	3347933.09	932	416617.85	3348093.93	1465	418078.76	3346819.93
398	416772.24	3347930.75	933	416629.90	3348092.30	1466	418080.45	3346824.20
399	416771.02	3347930.29	934	416643.50	3348090.33	1467	418085.09	3346831.62
400	416769.33	3347931.33	935	416658.62	3348087.77	1468	418090.22	3346839.31
401	416767.80	3347934.04	936	416672.34	3348083.58	1469	418092.39	3346843.93
402	416766.02	3347939.58	937	416685.24	3348077.88	1470	418093.55	3346848.97
403	416764.71	3347947.22	938	416694.40	3348073.32	1471	418093.71	3346859.62
404	416763.79	3347974.03	939	416707.42	3348068.08	1472	418093.28	3346876.82
405	416762.35	3348006.84	940	416722.42	3348063.08	1473	418093.95	3346885.72
406	416761.34	3348019.07	941	416733.00	3348059.82	1474	418095.34	3346894.56
407	416758.49	3348031.16	942	416745.21	3348058.19	1475	418097.69	3346908.75
408	416758.31	3348040.07	943	416755.63	3348057.14	1476	418097.22	3346914.47
409	416757.95	3348042.02	944	416772.37	3348056.32	1477	418095.81	3346918.44
410	416756.96	3348043.18	945	416789.70	3348055.74	1478	418090.98	3346926.42
411	416754.08	3348044.06	946	416808.07	3348057.14	1479	418083.26	3346936.49
412	416748.82	3348044.11	947	416816.05	3348059.71	1480	418060.31	3346960.48
413	416744.28	3348043.32	948	416829.65	3348064.94	1481	418050.28	3346970.66
414	416738.57	3348038.97	949	416844.54	3348071.34	1482	418038.45	3346980.67
415	416736.18	3348037.97	950	416859.77	3348078.32	1483	418027.98	3346988.73
416	416732.23	3348037.76	951	416871.91	3348085.08	1484	418022.94	3346991.77
417	416725.67	3348041.62	952	416883.31	3348090.78	1485	418017.64	3346993.79
418	416718.52	3348045.39	953	416893.77	3348094.27	1486	418011.22	3346995.18
419	416705.79	3348054.02	954	416900.05	3348094.86	1487	418003.61	3346995.75
420	416695.48	3348060.86	955	416908.07	3348098.58	1488	417973.59	3346994.53
421	416688.10	3348064.43	956	416913.14	3348101.51	1489	417962.52	3346993.61
422	416657.79	3348070.76	957	416921.98	3348103.72	1490	417955.86	3346992.25
423	416652.25	3348072.01	958	416930.35	3348107.56	1491	417951.68	3346990.69

Номер точки	X, МСК-38	У, МСК-38	Номер точки	X, МСК-38	У, МСК-38	Номер точки	X, МСК-38	У, МСК-38
424	416646.77	3348074.50	959	416937.09	3348113.02	1492	417948.70	3346988.74
425	416636.01	3348082.58	960	416945.00	3348121.52	1493	417945.42	3346984.56
426	416633.28	3348083.84	961	416953.33	3348128.86	1494	417942.66	3346980.74
427	416630.08	3348084.32	962	416961.47	3348139.10	1495	417940.04	3346978.65
428	416628.15	3348083.90	963	416976.00	3348147.02	1496	417936.78	3346977.34
429	416626.96	3348082.70	964	416990.42	3348154.69	1497	417932.48	3346976.83
430	416625.66	3348076.96	965	416998.21	3348161.67	1498	417928.90	3346977.31
431	416624.73	3348073.08	966	417000.47	3348168.58	1499	417925.69	3346978.80
432	416623.59	3348071.06	967	417006.40	3348174.98	1500	417915.92	3346986.74
433	416621.85	3348070.04	968	417013.96	3348183.12	1501	417910.01	3346991.27
434	416604.97	3348069.16	969	417022.22	3348193.13	1502	417905.19	3346993.88
435	416595.10	3348068.93	970	417027.45	3348201.74	1503	417899.68	3346995.76
436	416589.15	3348067.72	971	417028.50	3348206.74	1504	417895.98	3346996.24
437	416585.34	3348065.94	972	417029.90	3348213.54	1505	417892.64	3346995.89
438	416581.86	3348063.45	973	417029.79	3348224.47	1506	417867.07	3346980.44
439	416574.52	3348055.98	974	417028.79	3348230.77	1507	417863.16	3346977.42
440	416571.88	3348053.28	975	417051.09	3348253.39	1508	417859.85	3346973.66
441	416569.33	3348051.87	976	417071.42	3348276.02	1509	417856.48	3346968.01
442	416563.44	3348050.97	1	417075.09	3348279.50	1510	417841.94	3346925.30
443	416554.66	3348051.16	977	419569.06	3347672.18	1511	417838.39	3346915.72
444	416551.82	3348050.88	978	419572.47	3347668.87	1512	417836.43	3346911.98
445	416546.04	3348047.67	979	419576.67	3347665.70	1513	417834.20	3346909.30
446	416543.76	3348045.82	980	419579.24	3347663.52	1514	417831.80	3346907.92
447	416543.15	3348044.04	981	419585.19	3347651.76	1515	417828.49	3346907.70
448	416542.54	3348042.23	982	419587.02	3347648.75	1516	417814.96	3346911.52
449	416532.39	3348032.68	983	419588.73	3347647.45	1517	417809.13	3346912.98
450	416528.96	3348029.03	984	419596.30	3347645.46	1518	417805.19	3346913.10
451	416525.69	3348018.56	985	419600.32	3347644.26	1519	417800.87	3346912.00
452	416523.80	3348013.10	986	419603.72	3347642.28	1520	417795.93	3346909.22
453	416522.46	3348011.05	987	419606.77	3347639.22	1521	417784.71	3346900.10
454	416520.33	3348009.66	988	419609.75	3347634.60	1522	417775.19	3346892.06
455	416514.09	3348007.83	989	419611.62	3347630.16	1523	417771.28	3346889.48
456	416502.37	3348006.23	990	419612.64	3347625.61	1524	417767.49	3346887.89
457	416494.49	3348005.80	991	419612.68	3347620.76	1525	417762.10	3346887.09
458	416491.53	3348005.55	992	419612.53	3347619.61	1526	417749.19	3346887.61
459	416489.83	3348004.60	993	419609.18	3347606.24	1527	417738.63	3346888.32
460	416489.33	3348003.38	994	419608.20	3347602.03	1528	417735.16	3346888.10
461	416489.26	3348001.20	995	419608.38	3347600.61	1529	417732.17	3346887.04
462	416487.15	3347992.60	996	419610.31	3347599.95	1530	417730.36	3346885.51
463	416485.45	3347989.40	997	419632.21	3347599.94	1531	417728.91	3346882.86
464	416475.29	3347981.64	998	419652.88	3347600.16	1532	417728.10	3346879.66
465	416468.59	3347976.54	999	419660.22	3347599.72	1533	417728.52	3346862.71
466	416462.38	3347970.42	1000	419665.32	3347598.71	1534	417729.08	3346844.66
467	416459.71	3347966.82	1001	419669.48	3347596.92	1535	417728.71	3346837.70
468	416455.79	3347956.71	1002	419673.13	3347594.29	1536	417728.55	3346836.56
469	416454.57	3347954.70	1003	419676.38	3347590.48	1537	417727.20	3346831.22
470	416448.90	3347951.67	1004	419685.71	3347571.00	1538	417724.83	3346826.04
471	416445.14	3347949.55	1005	419688.39	3347566.42	1539	417721.26	3346820.62
472	416443.37	3347947.59	1006	419703.69	3347550.56	1540	417718.40	3346817.67
473	416442.59	3347945.04	1007	419707.98	3347545.75	1541	417715.62	3346815.97
474	416442.72	3347939.42	1008	419710.62	3347541.51	1542	417713.20	3346815.29
475	416444.02	3347931.16	1009	419712.46	3347536.93	1543	417711.75	3346815.46
476	416445.68	3347926.34	1010	419713.49	3347531.59	1544	417706.09	3346821.10
477	416446.89	3347922.76	1011	419713.57	3347528.51	1545	417701.60	3346825.66
478	416447.02	3347919.29	1012	419713.46	3347527.98	1546	417698.01	3346826.16
479	416446.54	3347917.25	1013	419707.93	3347517.98	1547	417684.57	3346821.55
480	416445.42	3347915.49	1014	419705.18	3347512.90	1548	417678.38	3346819.59
481	416443.41	3347914.21	1015	419704.21	3347509.25	1549	417674.55	3346819.03
482	416439.24	3347913.44	1016	419704.12	3347507.64	1550	417671.47	3346819.33
483	416432.42	3347912.58	1017	419704.53	3347503.12	1551	417668.87	3346820.56
484	416427.98	3347911.13	1018	419705.94	3347498.45	1552	417654.74	3346835.30
485	416425.75	3347909.58	1019	419708.25	3347494.03	1553	417650.50	3346839.23

Номер точки	X, МСК-38	У, МСК-38	Номер точки	X, МСК-38	У, МСК-38	Номер точки	X, МСК-38	У, МСК-38
486	416424.97	3347907.74	1020	419711.91	3347489.41	1554	417633.25	3346848.23
487	416425.55	3347903.94	1021	419715.74	3347486.17	1555	417615.10	3346859.25
488	416425.63	3347901.31	1022	419723.92	3347481.76	1556	417609.41	3346862.37
489	416425.27	3347899.93	1023	419735.72	3347476.80	1557	417603.39	3346864.48
490	416423.90	3347897.82	1024	419742.85	3347474.55	1558	417594.78	3346865.90
491	416421.45	3347895.81	1025	419748.53	3347473.62	1559	417570.82	3346867.72
492	416418.05	3347894.49	1026	419770.88	3347473.77	1560	417548.64	3346869.16
493	416411.24	3347893.74	1027	419774.43	3347473.57	1561	417540.64	3346870.31
494	416401.56	3347893.85	1028	419776.90	3347472.65	1562	417534.56	3346872.20
495	416400.82	3347892.49	1029	419783.86	3347466.49	1563	417529.26	3346874.99
496	416401.60	3347883.25	1030	419786.83	3347464.10	1564	417526.03	3346877.55
497	416402.79	3347874.20	1031	419789.74	3347462.92	1565	417523.58	3346880.78
498	416402.94	3347872.05	1032	419794.82	3347462.40	1566	417521.92	3346884.77
499	416402.50	3347871.08	1033	419801.52	3347462.77	1567	417520.55	3346891.54
500	416391.69	3347868.55	1034	419806.17	3347463.91	1568	417519.80	3346902.50
501	416369.54	3347858.46	1035	419809.56	3347465.56	1569	417519.93	3346906.62
502	416364.84	3347856.74	1036	419812.21	3347467.92	1570	417520.66	3346909.60
503	416356.89	3347855.66	1037	419823.60	3347486.85	1571	417522.51	3346913.54
504	416349.77	3347854.87	1038	419826.58	3347491.28	1572	417525.62	3346917.46
505	416346.44	3347853.83	1039	419830.09	3347494.71	1573	417532.37	3346923.17
506	416343.75	3347851.96	1040	419833.87	3347497.14	1574	417547.08	3346933.14
507	416341.70	3347849.33	1041	419837.25	3347498.44	1575	417558.89	3346940.21
508	416340.79	3347846.56	1042	419840.87	3347498.76	1576	417587.52	3346953.77
509	416340.62	3347843.17	1043	419844.78	3347497.92	1577	417592.43	3346956.30
510	416340.56	3347838.38	1044	419849.71	3347495.53	1578	417597.28	3346960.85
511	416340.50	3347838.11	1045	419855.53	3347491.40	1579	417725.46	3347020.27
512	416339.48	3347836.86	1046	419860.80	3347486.50	1580	417818.33	3347057.88
513	416334.67	3347835.48	1047	419863.85	3347482.53	1581	417890.68	3347087.29
514	416324.91	3347834.15	1048	419865.88	3347478.48	1582	417900.78	3347090.21
515	416318.17	3347834.07	1049	419866.92	3347474.73	1583	417907.76	3347093.02
516	416298.69	3347837.61	1050	419866.92	3347471.22	1584	417914.77	3347097.08
517	416296.10	3347837.82	1051	419863.23	3347457.00	1585	417957.59	3347114.48
518	416300.32	3347824.29	1052	419861.93	3347450.18	1586	417975.79	3347118.66
519	416301.87	3347818.80	1053	419861.70	3347446.20	1587	417987.89	3347121.60
520	416302.01	3347816.10	1054	419862.25	3347441.08	1588	417995.43	3347124.24
521	416301.71	3347814.97	1055	419864.01	3347434.85	1589	418001.85	3347127.63
522	416300.55	3347813.48	1056	419869.70	3347422.22	1590	418012.04	3347135.32
523	416298.13	3347812.38	1057	419873.41	3347414.02	1591	418015.57	3347138.05
524	416289.33	3347811.53	1058	419874.65	3347409.59	1592	418038.41	3347147.33
525	416277.68	3347810.63	1059	419874.76	3347406.75	1593	418049.76	3347147.59
526	416272.18	3347809.53	1060	419874.17	3347405.07	1594	418058.36	3347147.77
527	416269.65	3347808.37	1061	419871.81	3347402.39	1595	418062.86	3347148.44
528	416264.54	3347802.66	1062	419868.62	3347400.46	1596	418066.66	3347150.02
529	416260.25	3347798.31	1063	419865.68	3347399.68	1597	418079.33	3347159.34
530	416253.98	3347793.60	1064	419862.99	3347399.84	1598	418087.00	3347164.96
531	416248.23	3347790.42	1065	419861.19	3347400.71	1599	418091.78	3347167.52
532	416243.18	3347788.94	1066	419859.58	3347403.15	1600	418096.54	3347169.04
533	416237.37	3347788.67	1067	419857.36	3347410.69	1320	418101.66	3347169.71
534	416234.19	3347788.12	1068	419853.90	3347424.94			
535	416227.83	3347785.10	1069	419851.67	3347431.05			

Графическое описание границы зоны затопления в отношении территории, прилегающей к реке Куда в с. Оек Иркутского района Иркутской области (часть зоны затопления, полностью расположенная в границах населенного пункта) затапливаемой при половодьях и паводках 1% обеспеченности (повторяемость один раз в 100 лет)



- Легенда:**
- Граница зоны затопления территории, прилегающей к реке Куда затапливаемой при половодьях и паводках обеспеченности 1% (повторяемость один раз в 100 лет) в районе расположения населенной территории на территории 100 км севернее с. п. Оек Иркутского района
 - Зона затопления территории, прилегающей к реке Куда затапливаемой при половодьях и паводках обеспеченности 1% (повторяемость один раз в 100 лет) в районе расположения населенной территории на территории 100 км севернее с. п. Оек Иркутского района
 - Границы территории населенной точки
 - Границы зоны (границы Иркутской области)
 - Аэропорт (точка взлета или посадки и др.)
 - Планируемый маршрут реки Куда (проектный)

Система координат: ИЖ-04
Проект: 1:5000

ИЖ-04-5X-50/2021-184. Лист 2	
Исполнитель: [Signature]	Проверенный: [Signature]
Дата: 12.11.2021	Масштаб: 1:5000
Лист: 2	Всего листов: 2