

Приложение 1  
к приказу Енисейского БУ от «27» февраля 2023 г. № 29

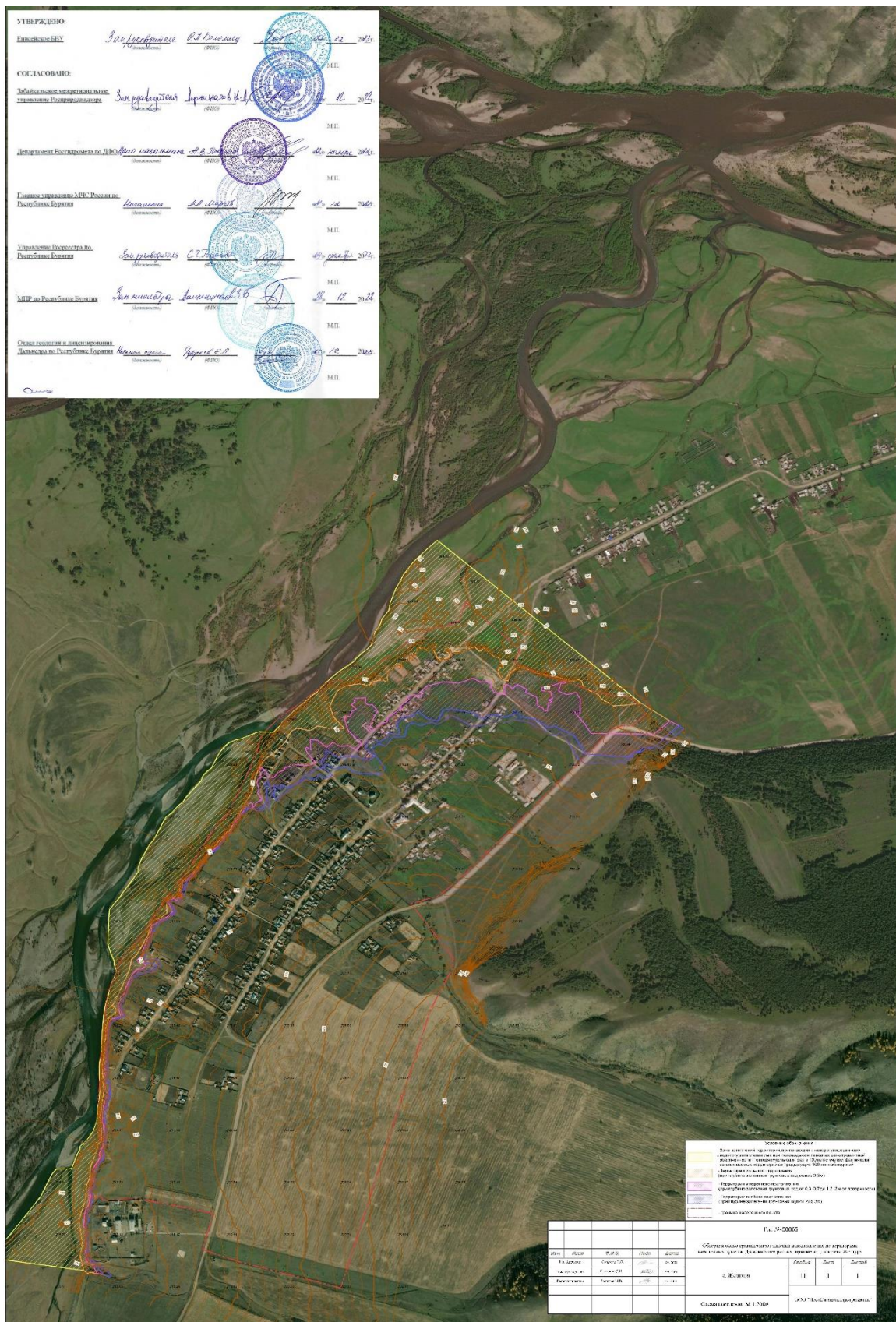
Каталог координат характерных точек границы части зоны затопления 1 % обеспеченности территории, прилегающей к р. Желтура в с. Желтура Джидинского района Республики Бурятия

Номер точки	Координаты, м		Номер точки	Координаты, м		Номер точки	Координаты, м	
	Республики Бурятия, МСК-03			Республики Бурятия, МСК-03			Республики Бурятия, МСК-03	
	х	у		х	у		х	у
Контур 1			52	383555.260	3183932.400	104	383067.640	3183403.010
1	383890.890	3183948.470	53	383550.080	3183926.120	105	383033.080	3183381.020
2	383392.510	3184518.210	54	383553.590	3183915.400	106	382999.070	3183367.340
3	383386.870	3184487.480	55	383561.730	3183910.220	107	382994.630	3183356.990
4	383383.170	3184442.010	56	383558.950	3183901.530	108	382972.820	3183339.980
5	383405.350	3184408.000	57	383563.580	3183895.990	109	382948.050	3183321.500
6	383418.660	3184398.760	58	383560.620	3183892.110	110	382930.680	3183304.860
7	383438.250	3184359.200	59	383550.270	3183891.920	111	382909.600	3183292.290
8	383460.430	3184352.550	60	383541.030	3183885.270	112	382878.920	3183270.850
9	383463.390	3184345.160	61	383541.760	3183882.130	113	382862.280	3183251.630
10	383459.690	3184326.300	62	383536.220	3183873.070	114	382844.170	3183232.040
11	383461.540	3184313.730	63	383525.130	3183870.850	115	382820.880	3183226.860
12	383471.890	3184285.270	64	383521.990	3183859.210	116	382807.200	3183222.420
13	383482.250	3184229.810	65	383516.440	3183848.670	117	382797.960	3183210.220
14	383501.470	3184190.630	66	383504.800	3183846.820	118	382793.520	3183197.280
15	383500.360	3184173.990	67	383503.130	3183843.490	119	382781.320	3183190.260
16	383488.160	3184157.360	68	383509.050	3183835.550	120	382767.650	3183190.260
17	383478.180	3184149.590	69	383504.610	3183827.230	121	382748.050	3183191.370
18	383459.320	3184146.630	70	383494.260	3183822.330	122	382735.110	3183175.470
19	383470.230	3184126.300	71	383486.220	3183809.210	123	382729.200	3183159.210
20	383480.770	3184120.570	72	383476.050	3183807.450	124	382723.280	3183150.700
21	383494.260	3184118.720	73	383457.110	3183809.570	125	382676.330	3183136.660
22	383501.100	3184123.530	74	383457.110	3183806.530	126	382670.050	3183131.850
23	383500.910	3184133.510	75	383464.130	3183794.700	127	382638.630	3183116.690
24	383510.900	3184130.550	76	383458.960	3183773.620	128	382618.660	3183104.490
25	383516.440	3184125.750	77	383456.740	3183764.750	129	382605.350	3183091.920
26	383526.420	3184123.710	78	383446.020	3183757.730	130	382576.890	3183086.750
27	383532.150	3184117.980	79	383451.190	3183730.370	131	382541.400	3183073.070
28	383532.890	3184107.820	80	383445.650	3183691.920	132	382511.450	3183060.500
29	383542.130	3184099.680	81	383429.010	3183668.630	133	382486.680	3183049.780
30	383551.010	3184086.380	82	383406.460	3183657.540	134	382463.020	3183037.950
31	383559.320	3184081.200	83	383382.800	3183647.560	135	382456.740	3183046.450
32	383559.510	3184076.760	84	383349.900	3183657.910	136	382443.800	3183048.670
33	383551.190	3184071.960	85	383316.810	3183686.750	137	382427.170	3183029.080
34	383550.270	3184065.860	86	383313.480	3183683.970	138	382394.260	3183019.100
35	383564.320	3184053.290	87	383315.700	3183666.230	139	382361.730	3183019.840
36	383558.220	3184033.880	88	383314.590	3183644.600	140	382350.640	3183015.770
37	383552.670	3184024.640	89	383320.510	3183619.830	141	382318.480	3183015.030
38	383548.970	3184000.980	90	383320.880	3183610.590	142	382280.770	3183010.220
39	383550.080	3183988.040	91	383312.380	3183600.240	143	382258.960	3183012.070
40	383557.110	3183985.820	92	383307.940	3183590.440	144	382234.560	3183011.330
41	383560.430	3183978.980	93	383310.160	3183580.830	145	382202.400	3183015.030
42	383557.850	3183969.930	94	383314.960	3183556.800	146	382189.830	3183012.440
43	383548.600	3183972.510	95	383307.380	3183541.830	147	382155.820	3183007.270
44	383546.760	3183980.460	96	383294.820	3183533.880	148	382116.630	3183003.940
45	383538.440	3183983.420	97	383273.000	3183522.610	149	382093.340	3183006.160
46	383531.600	3183976.950	98	383241.210	3183493.400	150	382050.460	3183007.270
47	383527.160	3183964.930	99	383222.360	3183467.890	151	382039.740	3182996.920
48	383522.540	3183963.830	100	383203.130	3183454.220	152	382027.170	3182996.550
49	383522.360	3183958.650	101	383165.800	3183439.060	153	381999.070	3182986.930
50	383530.670	3183948.670	102	383119.220	3183430.190	154	381965.060	3182975.660
51	383552.670	3183938.500	103	383090.930	3183412.440	155	381937.700	3182975.470

Номер точки	Координаты, м		Номер точки	Координаты, м		Номер точки	Координаты, м	
	Республики Бурятия, МСК-03			Республики Бурятия, МСК-03			Республики Бурятия, МСК-03	
	х	у		х	у		х	у
156	381912.560	3182965.490	215	383043.400	3183189.310			
157	381877.440	3182964.380	216	383054.380	3183203.670			
158	381843.430	3182955.510	217	383078.050	3183223.530			
159	381806.100	3182944.050	218	383089.670	3183236.850			
160	381778.370	3182949.040	219	383100.020	3183242.340			
161	381743.060	3182954.400	220	383153.690	3183286.920			
162	381713.300	3182951.810	221	383171.650	3183293.470			
163	381700.180	3182947.750	222	383183.480	3183304.040			
164	381652.680	3182958.360	223	383192.150	3183314.810			
165	381691.520	3182695.290	224	383213.910	3183326.010			
166	381707.510	3182714.320	225	383224.470	3183330.240			
167	381728.960	3182723.730	226	383239.900	3183338.690			
168	381752.830	3182744.120	227	383260.600	3183353.060			
169	381832.700	3182803.700	228	383271.590	3183366.580			
170	381881.300	3182838.560	229	383280.250	3183386.440			
171	381931.370	3182860.960	230	383281.950	3183397.430			
172	381950.390	3182870.260	231	383301.600	3183441.380			
173	381963.280	3182880.820	232	383303.920	3183450.880			
174	381963.700	3182914.200	233	383302.230	3183489.760			
175	381964.970	3182924.140	234	383325.260	3183509.830			
176	382008.070	3182939.140	235	383332.020	3183513.000			
177	382022.650	3182947.170	236	383347.020	3183527.160			
178	382032.370	3182947.590	237	383356.950	3183537.510			
179	382052.650	3182967.240	238	383367.410	3183546.390			
180	382079.910	3182984.560	239	383375.440	3183555.680			
181	382113.290	3182995.340	240	383383.680	3183564.350			
182	382149.110	3182997.030	241	383407.240	3183591.500			
183	382177.530	3183001.680	242	383413.580	3183595.510			
184	382207.530	3183003.790	243	383426.150	3183611.890			
185	382228.770	3183003.050	244	383453.410	3183635.450			
186	382244.300	3183001.470	245	383469.890	3183651.820			
187	382272.710	3183002.520	246	383489.430	3183674.430			
188	382291.730	3183002.420	247	383519.860	3183716.050			
189	382313.600	3183007.170	248	383527.470	3183720.490			
190	382334.830	3183008.230	249	383544.580	3183737.180			
191	382348.460	3183007.490	250	383555.570	3183751.130			
192	382380.050	3183009.600	251	383568.670	3183763.170			
193	382427.170	3183013.090	252	383587.680	3183769.510			
194	382449.780	3183015.940	253	383609.450	3183774.160			
195	382473.970	3183020.270	254	383629.310	3183787.470			
196	382490.240	3183025.560	255	383650.440	3183793.810			
197	382514.960	3183030.410	256	383664.590	3183804.800			
198	382533.760	3183036.330	257	383677.480	3183813.250			
199	382568.200	3183051.120	258	383700.300	3183816.840			
200	382587.430	3183044.570	259	383746.360	3183833.740			
201	382603.070	3183043.300	260	383762.210	3183843.250			
202	382621.030	3183035.270	261	383785.030	3183853.390			
203	382652.930	3183025.560	262	383820.740	3183878.750			
204	382719.070	3183027.670	263	383832.360	3183889.520			
205	382758.580	3183029.990	264	383853.490	3183909.810			
206	382798.510	3183060.210	265	383871.450	3183927.350			
207	382811.190	3183067.810	1	383890.890	3183948.470			
208	382872.460	3183109.650						
209	382888.100	3183110.490						
210	382915.140	3183120.210						
211	382958.460	3183142.610						
212	382973.250	3183154.650						
213	383010.650	3183173.040						
214	383029.450	3183181.490						

Приложение 2  
к приказу Енисейского БУУ от «27» февраля 2023 г. № 29

Графическое описание границы части зоны затопления 1 % обеспеченности территории, прилегающей к р. Желтура в с. Желтура и границ зон сильного, умеренного, слабого подтопления территории, прилегающих к зоне затопления территории с. Желтура Джидинского района Республики Бурятия, прилегающей к р. Желтура и затапливаемой при половодьях и паводках однопроцентной обеспеченности



Приложение 3  
к приказу Енисейского БВУ от «27» февраля 2023 г. № 29

Каталог координат характерных точек зоны сильного подтопления территории,  
прилегающей к р. Желтура в с. Желтура Джидинского района Республики Бурятия,  
затапливаемой при половодьях и паводках однопроцентной обеспеченности

Номер точки	Координаты, м		Номер точки	Координаты, м		Номер точки	Координаты, м	
	Республики Бурятия, МСК-03			Республики Бурятия, МСК-03			Республики Бурятия, МСК-03	
	х	у		х	у		х	у
	Контур 1		52	383418.660	3184398.760	104	383375.340	3183847.050
1	383563.580	3183895.990	53	383405.350	3184408.000	105	383348.500	3183810.080
2	383558.950	3183901.530	54	383383.170	3184442.010	106	383333.710	3183808.180
3	383561.730	3183910.220	55	383386.870	3184487.480	107	383328.010	3183786.840
4	383553.590	3183915.400	56	383392.510	3184518.210	108	383305.610	3183765.920
5	383550.080	3183926.120	57	383337.300	3184600.100	109	383312.580	3183758.520
6	383555.260	3183932.400	58	383296.740	3184556.150	110	383335.610	3183765.500
7	383552.670	3183938.500	59	383299.060	3184379.510	111	383367.520	3183781.130
8	383530.670	3183948.670	60	383330.750	3184359.860	112	383387.170	3183766.980
9	383522.360	3183958.650	61	383365.830	3184330.910	113	383386.530	3183753.880
10	383522.540	3183963.830	62	383359.490	3184348.240	114	383393.080	3183746.900
11	383527.160	3183964.930	63	383404.490	3184349.080	115	383408.720	3183747.540
12	383531.600	3183976.950	64	383425.410	3184337.250	116	383406.400	3183717.320
13	383538.440	3183983.420	65	383417.590	3184311.900	117	383394.140	3183716.050
14	383546.760	3183980.460	66	383428.790	3184288.440	118	383387.170	3183708.030
15	383548.600	3183972.510	67	383452.250	3184294.780	119	383373.650	3183721.760
16	383557.850	3183969.930	68	383453.510	3184308.940	120	383366.250	3183708.240
17	383560.430	3183978.980	69	383460.910	3184308.730	121	383349.350	3183705.700
18	383557.110	3183985.820	70	383443.790	3184265.830	122	383352.730	3183690.490
19	383550.080	3183988.040	71	383441.050	3184241.960	123	383342.800	3183688.160
20	383548.970	3184000.980	72	383430.690	3184240.480	124	383307.300	3183699.360
21	383552.670	3184024.640	73	383427.100	3184266.680	125	383265.460	3183736.760
22	383558.220	3184033.880	74	383405.760	3184270.900	126	383248.560	3183719.650
23	383564.320	3184053.290	75	383401.540	3184260.130	127	383262.080	3183698.730
24	383550.270	3184065.860	76	383397.100	3184268.580	128	383259.340	3183675.700
25	383551.190	3184071.960	77	383390.340	3184260.550	129	383272.230	3183656.680
26	383559.510	3184076.760	78	383367.730	3184256.330	130	383256.380	3183639.140
27	383559.320	3184081.200	79	383369.840	3184247.660	131	383278.560	3183611.890
28	383551.010	3184086.380	80	383378.510	3184243.440	132	383280.250	3183592.870
29	383542.130	3184099.680	81	383382.310	3184231.180	133	383248.980	3183594.350
30	383532.890	3184107.820	82	383411.260	3184226.530	134	383256.800	3183582.310
31	383532.150	3184117.980	83	383424.780	3184195.900	135	383252.360	3183578.930
32	383526.420	3184123.710	84	383435.130	3184198.010	136	383239.050	3183585.050
33	383516.440	3184125.750	85	383448.870	3184172.650	137	383211.160	3183606.610
34	383510.900	3184130.550	86	383436.610	3184158.500	138	383201.440	3183592.240
35	383500.910	3184133.510	87	383449.710	3184144.550	139	383202.710	3183544.700
36	383501.100	3184123.530	88	383446.330	3184138.430	140	383193.630	3183522.510
37	383494.260	3184118.720	89	383417.380	3184137.370	141	383185.600	3183517.650
38	383480.770	3184120.570	90	383425.200	3184106.520	142	383179.680	3183503.070
39	383470.230	3184126.300	91	383458.370	3184094.690	143	383162.990	3183489.970
40	383459.320	3184146.630	92	383457.110	3184069.120	144	383167.850	3183472.650
41	383478.180	3184149.590	93	383468.090	3184047.990	145	383183.690	3183469.900
42	383488.160	3184157.360	94	383453.090	3184007.210	146	383184.960	3183459.970
43	383500.360	3184173.990	95	383457.950	3183967.070	147	383190.460	3183461.240
44	383501.470	3184190.630	96	383444.010	3183919.110	148	383195.740	3183454.690
45	383482.250	3184229.810	97	383427.100	3183901.570	149	383185.390	3183450.460
46	383471.890	3184285.270	98	383419.500	3183905.160	150	383165.740	3183455.530
47	383461.540	3184313.730	99	383414.210	3183899.880	151	383158.550	3183445.810
48	383459.690	3184326.300	100	383418.020	3183882.550	152	383147.140	3183443.280
49	383463.390	3184345.160	101	383409.350	3183865.010	153	383127.910	3183449.620
50	383460.430	3184352.550	102	383403.020	3183869.660	154	383117.140	3183444.970
51	383438.250	3184359.200	103	383384.630	3183847.050	155	383097.490	3183457.010

Номер точки	Координаты, м		Номер точки	Координаты, м		Номер точки	Координаты, м	
	Республики Бурятия, МСК-03			Республики Бурятия, МСК-03			Республики Бурятия, МСК-03	
	х	у		х	у		х	у
156	383084.180	3183439.470	215	382460.870	3183055.350	274	381806.100	3182944.050
157	383077.200	3183438.000	216	382431.290	3183061.470	275	381843.430	3182955.510
158	383071.500	3183429.540	217	382423.680	3183038.440	276	381877.440	3182964.380
159	383082.060	3183432.080	218	382420.300	3183032.110	277	381912.560	3182965.490
160	383086.710	3183424.900	219	382409.310	3183029.570	278	381937.700	3182975.470
161	383065.790	3183405.250	220	382406.140	3183025.560	279	381965.060	3182975.660
162	383060.300	3183406.090	221	382383.110	3183022.390	280	381999.070	3182986.930
163	383050.160	3183395.310	222	382356.490	3183024.920	281	382027.170	3182996.550
164	383040.440	3183392.150	223	382341.490	3183019.010	282	382039.740	3182996.920
165	383022.270	3183378.410	224	382318.040	3183019.850	283	382050.460	3183007.270
166	383005.370	3183371.440	225	382292.890	3183020.910	284	382093.340	3183006.160
167	383002.620	3183371.440	226	382280.850	3183014.360	285	382116.630	3183003.940
168	382992.480	3183366.160	227	382270.500	3183017.950	286	382155.820	3183007.270
169	382991.630	3183356.440	228	382265.000	3183014.780	287	382189.830	3183012.440
170	382978.950	3183350.310	229	382258.030	3183016.680	288	382202.400	3183015.030
171	382954.660	3183335.100	230	382239.650	3183017.950	289	382234.560	3183011.330
172	382931.410	3183310.800	231	382235.840	3183014.570	290	382258.960	3183012.070
173	382915.570	3183300.230	232	382209.640	3183018.370	291	382280.770	3183010.220
174	382908.810	3183293.470	233	382201.400	3183023.020	292	382318.480	3183015.030
175	382897.610	3183288.610	234	382182.810	3183021.960	293	382350.640	3183015.770
176	382864.860	3183260.090	235	382157.240	3183012.880	294	382361.730	3183019.840
177	382844.570	3183240.860	236	382148.370	3183013.930	295	382394.260	3183019.100
178	382843.310	3183234.520	237	382140.970	3183010.340	296	382427.170	3183029.080
179	382827.460	3183235.790	238	382125.340	3183012.030	297	382443.800	3183048.670
180	382816.470	3183227.970	239	382106.320	3183009.070	298	382456.740	3183046.450
181	382796.610	3183232.410	240	382101.040	3183012.880	299	382463.020	3183037.950
182	382796.400	3183223.960	241	382053.920	3183014.780	300	382486.680	3183049.780
183	382787.520	3183217.620	242	382042.510	3183010.980	301	382511.450	3183060.500
184	382794.710	3183210.220	243	382029.830	3183011.610	302	382541.400	3183073.070
185	382790.900	3183206.210	244	382027.300	3183008.440	303	382576.890	3183086.750
186	382789.210	3183196.910	245	382009.550	3183001.260	304	382605.350	3183091.920
187	382780.550	3183193.950	246	381998.350	3183003.580	305	382618.660	3183104.490
188	382752.660	3183206.840	247	381963.070	3182982.450	306	382638.630	3183116.690
189	382738.290	3183193.950	248	381949.970	3182987.730	307	382670.050	3183131.850
190	382726.670	3183174.090	249	381942.360	3182985.620	308	382676.330	3183136.660
191	382729.210	3183166.700	250	381928.840	3182987.520	309	382723.280	3183150.700
192	382713.780	3183158.030	251	381926.720	3182983.510	310	382729.200	3183159.210
193	382715.260	3183151.700	252	381897.780	3182972.730	311	382735.110	3183175.470
194	382703.010	3183146.410	253	381882.990	3182977.590	312	382748.050	3183191.370
195	382699.840	3183148.530	254	381848.550	3182970.200	313	382767.650	3183190.260
196	382675.960	3183142.610	255	381843.900	3182964.490	314	382781.320	3183190.260
197	382669.200	3183135.850	256	381824.880	3182960.480	315	382793.520	3183197.280
198	382662.650	3183135.430	257	381788.750	3182957.730	316	382797.960	3183210.220
199	382631.800	3183121.900	258	381779.670	3182964.490	317	382807.200	3183222.420
200	382618.700	3183126.760	259	381743.750	3182963.220	318	382820.880	3183226.860
201	382618.490	3183122.120	260	381730.010	3182967.870	319	382844.170	3183232.040
202	382604.760	3183108.170	261	381712.900	3182961.750	320	382862.280	3183251.630
203	382593.980	3183113.030	262	381705.710	3182966.390	321	382878.920	3183270.850
204	382595.670	3183120.640	263	381683.950	3182963.860	322	382909.600	3183292.290
205	382589.120	3183132.260	264	381676.340	3182968.930	323	382930.680	3183304.860
206	382578.130	3183124.440	265	381675.500	3182979.920	324	382948.050	3183321.500
207	382575.600	3183107.750	266	381644.230	3182995.550	325	382972.820	3183339.980
208	382561.870	3183094.650	267	381646.980	3182975.900	326	382994.630	3183356.990
209	382521.300	3183076.480	268	381643.590	3182970.200	327	382999.070	3183367.340
210	382508.620	3183074.360	269	381652.680	3182958.360	328	383033.080	3183381.020
211	382498.480	3183068.450	270	381700.180	3182947.750	329	383067.640	3183403.010
212	382490.660	3183061.470	271	381713.300	3182951.810	330	383090.930	3183412.440
213	382483.050	3183061.690	272	381743.060	3182954.400	331	383119.220	3183430.190
214	382473.550	3183057.460	273	381778.370	3182949.040	332	383165.800	3183439.060

Номер точки	Координаты, м	
	Республики Бурятия, МСК-03	
	х	у
333	383203.130	3183454.220
334	383222.360	3183467.890
335	383241.210	3183493.400
336	383273.000	3183522.610
337	383294.820	3183533.880
338	383307.380	3183541.830
339	383314.960	3183556.800
340	383310.160	3183580.830
341	383307.940	3183590.440
342	383312.380	3183600.240
343	383320.880	3183610.590
344	383320.510	3183619.830
345	383314.590	3183644.600
346	383315.700	3183666.230
347	383313.480	3183683.970
348	383316.810	3183686.750
349	383349.900	3183657.910
350	383382.800	3183647.560
351	383406.460	3183657.540
352	383429.010	3183668.630
353	383445.650	3183691.920
354	383451.190	3183730.370
355	383446.020	3183757.730
356	383456.740	3183764.750
357	383458.960	3183773.620
358	383464.130	3183794.700
359	383457.110	3183806.530
360	383457.110	3183809.570
361	383476.050	3183807.450
362	383486.220	3183809.210
363	383494.260	3183822.330
364	383504.610	3183827.230
365	383509.050	3183835.550
366	383503.130	3183843.490
367	383504.800	3183846.820
368	383516.440	3183848.670
369	383521.990	3183859.210
370	383525.130	3183870.850
371	383536.220	3183873.070
372	383541.760	3183882.130
373	383541.030	3183885.270
374	383550.270	3183891.920
375	383560.620	3183892.110
1	383563.580	3183895.990

Приложение 4  
к приказу Енисейского БВУ от «27» февраля 2023 г. № 29

Каталог координат характерных точек границы части зоны умеренного подтопления территории, прилегающей к р. Желтура в с. Желтура Джидинского района Республики Бурятия, затапливаемой при половодьях и паводках однопроцентной обеспеченности

Номер точки	Координаты, м		Номер точки	Координаты, м		Номер точки	Координаты, м	
	Республики Бурятия, МСК-03			Республики Бурятия, МСК-03			Республики Бурятия, МСК-03	
	х	у		х	у		х	у
	Контур 1		52	383192.990	3183629.430	104	382631.170	3183126.760
1	383337.300	3184600.100	53	383189.190	3183602.170	105	382618.700	3183129.510
2	383322.090	3184625.870	54	383173.760	3183590.550	106	382605.600	3183114.720
3	383255.530	3184553.610	55	383167.640	3183575.760	107	382598.630	3183120.420
4	383254.900	3184523.610	56	383153.690	3183566.250	108	382591.660	3183158.880
5	383243.490	3184516.420	57	383130.870	3183527.790	109	382579.400	3183161.630
6	383241.590	3184502.060	58	383142.280	3183511.310	110	382564.190	3183123.590
7	383226.160	3184486.210	59	383128.550	3183508.780	111	382565.670	3183115.570
8	383235.880	3184362.600	60	383140.170	3183490.400	112	382554.260	3183096.760
9	383292.300	3184332.180	61	383124.960	3183493.560	113	382525.950	3183082.820
10	383320.610	3184278.300	62	383107.840	3183491.870	114	382491.290	3183074.150
11	383317.440	3184260.340	63	383123.050	3183483.210	115	382488.760	3183067.810
12	383343.430	3184218.500	64	383155.170	3183472.650	116	382475.870	3183066.330
13	383350.400	3184180.260	65	383145.450	3183466.730	117	382461.500	3183058.090
14	383357.380	3184180.470	66	383117.770	3183472.440	118	382433.400	3183071.830
15	383370.050	3184160.400	67	383098.120	3183468.420	119	382419.460	3183033.800
16	383357.800	3184166.530	68	383091.360	3183470.530	120	382407.620	3183031.890
17	383348.920	3184135.890	69	383070.650	3183458.700	121	382403.400	3183027.250
18	383355.470	3184116.450	70	383065.580	3183437.780	122	382381.000	3183024.710
19	383352.940	3184090.880	71	383070.440	3183425.740	123	382356.280	3183027.460
20	383344.060	3184083.700	72	383065.790	3183409.050	124	382349.310	3183024.080
21	383348.920	3184065.530	73	383057.340	3183408.200	125	382342.760	3183025.560
22	383355.050	3184060.670	74	383049.740	3183398.060	126	382339.800	3183024.080
23	383363.930	3184041.870	75	383039.590	3183394.890	127	382307.890	3183023.440
24	383374.280	3183987.990	76	383020.790	3183379.890	128	382299.440	3183022.600
25	383370.690	3183964.960	77	382991.210	3183368.900	129	382286.130	3183025.340
26	383337.090	3183951.220	78	382988.460	3183357.700	130	382278.950	3183019.220
27	383342.800	3183922.060	79	382954.020	3183337.630	131	382267.960	3183024.500
28	383368.150	3183895.650	80	382931.200	3183313.760	132	382234.580	3183019.850
29	383353.780	3183881.280	81	382909.020	3183296.640	133	382225.700	3183030.410
30	383348.500	3183852.760	82	382891.060	3183287.130	134	382210.700	3183032.110
31	383327.160	3183832.900	83	382878.590	3183276.990	135	382200.770	3183028.510
32	383306.880	3183842.830	84	382850.910	3183249.950	136	382180.490	3183028.090
33	383295.890	3183841.560	85	382841.610	3183246.140	137	382171.400	3183020.060
34	383299.480	3183811.770	86	382834.430	3183239.170	138	382156.610	3183023.860
35	383288.500	3183811.140	87	382820.270	3183240.230	139	382138.860	3183014.780
36	383273.920	3183786.200	88	382815.630	3183231.780	140	382116.460	3183015.200
37	383279.620	3183769.510	89	382805.270	3183236.420	141	382074.420	3183021.540
38	383276.870	3183754.300	90	382795.130	3183234.310	142	382061.950	3183017.530
39	383265.460	3183745.420	91	382784.780	3183220.150	143	382031.520	3183016.260
40	383259.760	3183749.020	92	382786.260	3183198.810	144	382020.120	3183010.550
41	383254.480	3183748.170	93	382779.280	3183197.120	145	382000.680	3183012.880
42	383228.070	3183771.200	94	382765.550	3183208.960	146	381985.460	3183002.740
43	383216.870	3183757.260	95	382752.030	3183212.970	147	381967.500	3182994.280
44	383230.180	3183713.730	96	382734.910	3183197.550	148	381940.250	3182988.160
45	383224.260	3183670.840	97	382721.390	3183169.020	149	381928.840	3182989.640
46	383245.390	3183642.310	98	382712.300	3183162.680	150	381921.440	3182986.470
47	383244.550	3183635.980	99	382712.520	3183154.870	151	381910.670	3182987.100
48	383226.800	3183638.300	100	382705.330	3183150.640	152	381895.880	3182974.850
49	383217.290	3183630.270	101	382694.130	3183152.750	153	381880.660	3182981.180
50	383219.190	3183626.470	102	382644.480	3183138.810	154	381848.340	3182978.010
51	383214.120	3183623.090	103	382641.940	3183128.880	155	381825.940	3182964.700

Номер точки	Координаты, м		Номер точки	Координаты, м		Номер точки	Координаты, м	
	Республики Бурятия, МСК-03			Республики Бурятия, МСК-03			Республики Бурятия, МСК-03	
	х	у		х	у		х	у
156	381808.400	3182970.620	213	382406.140	3183025.560	270	383050.160	3183395.310
157	381790.650	3182962.380	214	382409.310	3183029.570	271	383060.300	3183406.090
158	381777.340	3182967.450	215	382420.300	3183032.110	272	383065.790	3183405.250
159	381756.640	3182966.180	216	382423.680	3183038.440	273	383086.710	3183424.900
160	381734.030	3182968.930	217	382431.290	3183061.470	274	383082.060	3183432.080
161	381716.490	3182967.660	218	382460.870	3183055.350	275	383071.500	3183429.540
162	381686.280	3182969.770	219	382473.550	3183057.460	276	383077.200	3183438.000
163	381687.330	3182976.110	220	382483.050	3183061.690	277	383084.180	3183439.470
164	381677.610	3182980.340	221	382490.660	3183061.470	278	383097.490	3183457.010
165	381676.980	3182986.260	222	382498.480	3183068.450	279	383117.140	3183444.970
166	381641.480	3183012.880	223	382508.620	3183074.360	280	383127.910	3183449.620
167	381644.230	3182995.550	224	382521.300	3183076.480	281	383147.140	3183443.280
168	381675.500	3182979.920	225	382561.870	3183094.650	282	383158.550	3183445.810
169	381676.340	3182968.930	226	382575.600	3183107.750	283	383165.740	3183455.530
170	381683.950	3182963.860	227	382578.130	3183124.440	284	383185.390	3183450.460
171	381705.710	3182966.390	228	382589.120	3183132.260	285	383195.740	3183454.690
172	381712.900	3182961.750	229	382595.670	3183120.640	286	383190.460	3183461.240
173	381730.010	3182967.870	230	382593.980	3183113.030	287	383184.960	3183459.970
174	381743.750	3182963.220	231	382604.760	3183108.170	288	383183.690	3183469.900
175	381779.670	3182964.490	232	382618.490	3183122.120	289	383167.850	3183472.650
176	381788.750	3182957.730	233	382618.700	3183126.760	290	383162.990	3183489.970
177	381824.880	3182960.480	234	382631.800	3183121.900	291	383179.680	3183503.070
178	381843.900	3182964.490	235	382662.650	3183135.430	292	383185.600	3183517.650
179	381848.550	3182970.200	236	382669.200	3183135.850	293	383193.630	3183522.510
180	381882.990	3182977.590	237	382675.960	3183142.610	294	383202.710	3183544.700
181	381897.780	3182972.730	238	382699.840	3183148.530	295	383201.440	3183592.240
182	381926.720	3182983.510	239	382703.010	3183146.410	296	383211.160	3183606.610
183	381928.840	3182987.520	240	382715.260	3183151.700	297	383239.050	3183585.050
184	381942.360	3182985.620	241	382713.780	3183158.030	298	383252.360	3183578.930
185	381949.970	3182987.730	242	382729.210	3183166.700	299	383256.800	3183582.310
186	381963.070	3182982.450	243	382726.670	3183174.090	300	383248.980	3183594.350
187	381998.350	3183003.580	244	382738.290	3183193.950	301	383280.250	3183592.870
188	382009.550	3183001.260	245	382752.660	3183206.840	302	383278.560	3183611.890
189	382027.300	3183008.440	246	382780.550	3183193.950	303	383256.380	3183639.140
190	382029.830	3183011.610	247	382789.210	3183196.910	304	383272.230	3183656.680
191	382042.510	3183010.980	248	382790.900	3183206.210	305	383259.340	3183675.700
192	382053.920	3183014.780	249	382794.710	3183210.220	306	383262.080	3183698.730
193	382101.040	3183012.880	250	382787.520	3183217.620	307	383248.560	3183719.650
194	382106.320	3183009.070	251	382796.400	3183223.960	308	383265.460	3183736.760
195	382125.340	3183012.030	252	382796.610	3183232.410	309	383307.300	3183699.360
196	382140.970	3183010.340	253	382816.470	3183227.970	310	383342.800	3183688.160
197	382148.370	3183013.930	254	382827.460	3183235.790	311	383352.730	3183690.490
198	382157.240	3183012.880	255	382843.310	3183234.520	312	383349.350	3183705.700
199	382182.810	3183021.960	256	382844.570	3183240.860	313	383366.250	3183708.240
200	382201.400	3183023.020	257	382864.860	3183260.090	314	383373.650	3183721.760
201	382209.640	3183018.370	258	382897.610	3183288.610	315	383387.170	3183708.030
202	382235.840	3183014.570	259	382908.810	3183293.470	316	383394.140	3183716.050
203	382239.650	3183017.950	260	382915.570	3183300.230	317	383406.400	3183717.320
204	382258.030	3183016.680	261	382931.410	3183310.800	318	383408.720	3183747.540
205	382265.000	3183014.780	262	382954.660	3183335.100	319	383393.080	3183746.900
206	382270.500	3183017.950	263	382978.950	3183350.310	320	383386.530	3183753.880
207	382280.850	3183014.360	264	382991.630	3183356.440	321	383387.170	3183766.980
208	382292.890	3183020.910	265	382992.480	3183366.160	322	383367.520	3183781.130
209	382318.040	3183019.850	266	383002.620	3183371.440	323	383335.610	3183765.500
210	382341.490	3183019.010	267	383005.370	3183371.440	324	383312.580	3183758.520
211	382356.490	3183024.920	268	383022.270	3183378.410	325	383305.610	3183765.920
212	382383.110	3183022.390	269	383040.440	3183392.150	326	383328.010	3183786.840
327	383333.710	3183808.180						
328	383348.500	3183810.080						
329	383375.340	3183847.050						



Номер точки	Координаты, м		Номер точки	Координаты, м		Номер точки	Координаты, м	
	Республики Бурятия, МСК-03			Республики Бурятия, МСК-03			Республики Бурятия, МСК-03	
	х	у		х	у		х	у
330	383384.630	3183847.050						
331	383403.020	3183869.660						
332	383409.350	3183865.010						
333	383418.020	3183882.550						
334	383414.210	3183899.880						
335	383419.500	3183905.160						
336	383427.100	3183901.570						
337	383444.010	3183919.110						
338	383457.950	3183967.070						
339	383453.090	3184007.210						
340	383468.090	3184047.990						
341	383457.110	3184069.120						
342	383458.370	3184094.690						
343	383425.200	3184106.520						
344	383417.380	3184137.370						
345	383446.330	3184138.430						
346	383449.710	3184144.550						
347	383436.610	3184158.500						
348	383448.870	3184172.650						
349	383435.130	3184198.010						
350	383424.780	3184195.900						
351	383411.260	3184226.530						
352	383382.310	3184231.180						
353	383378.510	3184243.440						
354	383369.840	3184247.660						
355	383367.730	3184256.330						
356	383390.340	3184260.550						
357	383397.100	3184268.580						
358	383401.540	3184260.130						
359	383405.760	3184270.900						
360	383427.100	3184266.680						
361	383430.690	3184240.480						
362	383441.050	3184241.960						
363	383443.790	3184265.830						
364	383460.910	3184308.730						
365	383453.510	3184308.940						
366	383452.250	3184294.780						
367	383428.790	3184288.440						
368	383417.590	3184311.900						
369	383425.410	3184337.250						
370	383404.490	3184349.080						
371	383359.490	3184348.240						
372	383365.830	3184330.910						
373	383330.750	3184359.860						
374	383299.060	3184379.510						
375	383296.740	3184556.150						
1	383337.300	3184600.100						

Приложение 5  
к приказу Енисейского БВУ от «27» февраля 2023 г. № 29

Каталог координат характерных точек границы части зоны слабого подтопления территории,  
прилегающей к р. Желтура в с. Желтура Джидинского района Республики Бурятия,  
затапливаемой при половодьях и паводках однопроцентной

Номер точки	Координаты, м		Номер точки	Координаты, м		Номер точки	Координаты, м	
	Республики Бурятия, МСК-03			Республики Бурятия, МСК-03			Республики Бурятия, МСК-03	
	х	у		х	у		х	у
	Контур1		52	383141.440	3183563.920	104	382606.450	3183164.580
1	383322.090	3184625.870	53	383109.740	3183512.790	105	382589.120	3183171.980
2	383313.640	3184637.920	54	383090.940	3183501.170	106	382568.420	3183160.780
3	383250.670	3184571.570	55	383113.970	3183486.170	107	382566.730	3183140.920
4	383252.580	3184538.820	56	383103.830	3183481.940	108	382559.960	3183113.450
5	383247.930	3184526.360	57	383100.450	3183471.380	109	382550.240	3183104.580
6	383241.380	3184516.850	58	383094.740	3183474.130	110	382550.240	3183096.340
7	383239.260	3184501.420	59	383094.110	3183479.620	111	382520.240	3183084.290
8	383218.350	3184486.420	60	383070.230	3183476.030	112	382493.410	3183076.480
9	383207.990	3184473.320	61	383069.600	3183468.210	113	382487.700	3183072.460
10	383211.800	3184462.760	62	383062.630	3183460.080	114	382462.140	3183061.690
11	383204.400	3184437.190	63	383062.840	3183439.050	115	382438.680	3183073.730
12	383208.420	3184423.460	64	383068.650	3183427.330	116	382431.920	3183075.630
13	383206.510	3184360.910	65	383063.150	3183410.320	117	382419.240	3183041.610
14	383223.630	3184342.110	66	383057.340	3183409.790	118	382408.470	3183035.270
15	383293.570	3184303.230	67	383049.210	3183399.120	119	382403.400	3183030.630
16	383303.920	3184292.880	68	383038.850	3183396.690	120	382389.240	3183027.880
17	383293.360	3184281.680	69	383029.770	3183388.130	121	382376.560	3183027.460
18	383295.050	3184266.680	70	383024.910	3183387.070	122	382356.280	3183029.360
19	383310.260	3184247.870	71	383020.900	3183380.840	123	382349.310	3183026.820
20	383311.530	3184239.630	72	382991.210	3183369.960	124	382325.430	3183024.920
21	383336.250	3184199.700	73	382980.860	3183356.010	125	382286.980	3183026.610
22	383341.320	3184160.190	74	382947.260	3183335.940	126	382279.370	3183022.810
23	383333.290	3184146.450	75	382932.470	3183318.400	127	382268.380	3183027.880
24	383334.350	3184106.310	76	382911.340	3183300.660	128	382236.480	3183022.390
25	383321.250	3184064.050	77	382891.780	3183288.490	129	382230.770	3183033.580
26	383321.460	3184043.340	78	382876.690	3183277.840	130	382193.590	3183032.110
27	383353.780	3183990.310	79	382853.240	3183255.020	131	382177.740	3183035.060
28	383325.680	3183948.050	80	382843.520	3183252.900	132	382172.030	3183021.750
29	383332.870	3183931.990	81	382838.870	3183246.570	133	382158.300	3183025.560
30	383322.940	3183903.260	82	382825.350	3183242.760	134	382139.710	3183020.910
31	383331.600	3183875.160	83	382811.190	3183243.400	135	382131.890	3183024.080
32	383317.020	3183862.690	84	382792.600	3183233.890	136	382128.510	3183019.010
33	383288.710	3183858.460	85	382777.170	3183228.820	137	382090.050	3183021.120
34	383287.650	3183822.330	86	382774.210	3183219.730	138	382075.260	3183023.440
35	383259.760	3183804.160	87	382783.510	3183213.390	139	382062.160	3183018.790
36	383267.150	3183787.050	88	382784.990	3183200.500	140	382033.220	3183018.580
37	383253.630	3183765.500	89	382779.070	3183199.870	141	382021.170	3183013.300
38	383226.380	3183779.020	90	382775.060	3183207.480	142	381995.180	3183016.260
39	383195.740	3183801.630	91	382750.130	3183217.200	143	381982.510	3183003.790
40	383172.920	3183795.920	92	382730.690	3183194.380	144	381967.720	3182995.970
41	383177.570	3183716.270	93	382720.550	3183173.670	145	381939.820	3182989.850
42	383197.220	3183693.450	94	382706.180	3183160.780	146	381929.680	3182991.330
43	383190.240	3183659.430	95	382685.890	3183151.910	147	381918.270	3182987.730
44	383205.040	3183635.340	96	382641.730	3183139.860	148	381912.360	3182989.420
45	383191.090	3183633.230	97	382640.890	3183132.260	149	381893.550	3182978.440
46	383169.750	3183655.200	98	382630.750	3183128.240	150	381884.260	3182984.350
47	383161.090	3183635.550	99	382618.070	3183131.410	151	381871.160	3182982.660
48	383171.650	3183612.940	100	382603.910	3183120.420	152	381865.030	3182985.830
49	383162.990	3183612.940	101	382600.740	3183123.590	153	381857.210	3182980.550
50	383157.070	3183596.670	102	382609.190	3183139.860	154	381845.590	3182979.070
51	383158.760	3183578.500	103	382604.550	3183143.670	155	381828.260	3182968.510

Номер точки	Координаты, м		Номер точки	Координаты, м		Номер точки	Координаты, м	
	Республики Бурятия, МСК-03			Республики Бурятия, МСК-03			Республики Бурятия, МСК-03	
	х	у		х	у		х	у
156	381807.560	3182972.730	215	382403.400	3183027.250	274	383107.840	3183491.870
157	381790.230	3182964.280	216	382407.620	3183031.890	275	383124.960	3183493.560
158	381780.300	3182969.140	217	382419.460	3183033.800	276	383140.170	3183490.400
159	381758.750	3182967.660	218	382433.400	3183071.830	277	383128.550	3183508.780
160	381737.200	3182970.200	219	382461.500	3183058.090	278	383142.280	3183511.310
161	381722.830	3182968.930	220	382475.870	3183066.330	279	383130.870	3183527.790
162	381711.630	3182972.940	221	382488.760	3183067.810	280	383153.690	3183566.250
163	381700.640	3182970.830	222	382491.290	3183074.150	281	383167.640	3183575.760
164	381690.920	3182972.730	223	382525.950	3183082.820	282	383173.760	3183590.550
165	381685.220	3182982.870	224	382554.260	3183096.760	283	383189.190	3183602.170
166	381677.610	3182987.950	225	382565.670	3183115.570	284	383192.990	3183629.430
167	381677.190	3182994.280	226	382564.190	3183123.590	285	383214.120	3183623.090
168	381638.100	3183035.060	227	382579.400	3183161.630	286	383219.190	3183626.470
169	381633.880	3183029.360	228	382591.660	3183158.880	287	383217.290	3183630.270
170	381641.480	3183012.880	229	382598.630	3183120.420	288	383226.800	3183638.300
171	381676.980	3182986.260	230	382605.600	3183114.720	289	383244.550	3183635.980
172	381677.610	3182980.340	231	382618.700	3183129.510	290	383245.390	3183642.310
173	381687.330	3182976.110	232	382631.170	3183126.760	291	383224.260	3183670.840
174	381686.280	3182969.770	233	382641.940	3183128.880	292	383230.180	3183713.730
175	381716.490	3182967.660	234	382644.480	3183138.810	293	383216.870	3183757.260
176	381734.030	3182968.930	235	382694.130	3183152.750	294	383228.070	3183771.200
177	381756.640	3182966.180	236	382705.330	3183150.640	295	383254.480	3183748.170
178	381777.340	3182967.450	237	382712.520	3183154.870	296	383259.760	3183749.020
179	381790.650	3182962.380	238	382712.300	3183162.680	297	383265.460	3183745.420
180	381808.400	3182970.620	239	382721.390	3183169.020	298	383276.870	3183754.300
181	381825.940	3182964.700	240	382734.910	3183197.550	299	383279.620	3183769.510
182	381848.340	3182978.010	241	382752.030	3183212.970	300	383273.920	3183786.200
183	381880.660	3182981.180	242	382765.550	3183208.960	301	383288.500	3183811.140
184	381895.880	3182974.850	243	382779.280	3183197.120	302	383299.480	3183811.770
185	381910.670	3182987.100	244	382786.260	3183198.810	303	383295.890	3183841.560
186	381921.440	3182986.470	245	382784.780	3183220.150	304	383306.880	3183842.830
187	381928.840	3182989.640	246	382795.130	3183234.310	305	383327.160	3183832.900
188	381940.250	3182988.160	247	382805.270	3183236.420	306	383348.500	3183852.760
189	381967.500	3182994.280	248	382815.630	3183231.780	307	383353.780	3183881.280
190	381985.460	3183002.740	249	382820.270	3183240.230	308	383368.150	3183895.650
191	382000.680	3183012.880	250	382834.430	3183239.170	309	383342.800	3183922.060
192	382020.120	3183010.550	251	382841.610	3183246.140	310	383337.090	3183951.220
193	382031.520	3183016.260	252	382850.910	3183249.950	311	383370.690	3183964.960
194	382061.950	3183017.530	253	382878.590	3183276.990	312	383374.280	3183987.990
195	382074.420	3183021.540	254	382891.060	3183287.130	313	383363.930	3184041.870
196	382116.460	3183015.200	255	382909.020	3183296.640	314	383355.050	3184060.670
197	382138.860	3183014.780	256	382931.200	3183313.760	315	383348.920	3184065.530
198	382156.610	3183023.860	257	382954.020	3183337.630	316	383344.060	3184083.700
199	382171.400	3183020.060	258	382988.460	3183357.700	317	383352.940	3184090.880
200	382180.490	3183028.090	259	382991.210	3183368.900	318	383355.470	3184116.450
201	382200.770	3183028.510	260	383020.790	3183379.890	319	383348.920	3184135.890
202	382210.700	3183032.110	261	383039.590	3183394.890	320	383357.800	3184166.530
203	382225.700	3183030.410	262	383049.740	3183398.060	321	383370.050	3184160.400
204	382234.580	3183019.850	263	383057.340	3183408.200	322	383357.380	3184180.470
205	382267.960	3183024.500	264	383065.790	3183409.050	323	383350.400	3184180.260
206	382278.950	3183019.220	265	383070.440	3183425.740	324	383343.430	3184218.500
207	382286.130	3183025.340	266	383065.580	3183437.780	325	383317.440	3184260.340
208	382299.440	3183022.600	267	383070.650	3183458.700	326	383320.610	3184278.300
209	382307.890	3183023.440	268	383091.360	3183470.530	327	383292.300	3184332.180
210	382339.800	3183024.080	269	383098.120	3183468.420	328	383235.880	3184362.600
211	382342.760	3183025.560	270	383117.770	3183472.440	329	383226.160	3184486.210
212	382349.310	3183024.080	271	383145.450	3183466.730	330	383241.590	3184502.060
213	382356.280	3183027.460	272	383155.170	3183472.650	331	383243.490	3184516.420
214	382381.000	3183024.710	273	383123.050	3183483.210	332	383254.900	3184523.610

Но мер точ ки	Координаты, м	
	Республики Бурятия, МСК-03	
	х	у
333	383255.530	3184553.610
1	383322.090	3184625.870