



ФЕДЕРАЛЬНОЕ АГЕНТСТВО ВОДНЫХ РЕСУРСОВ  
(Росводресурсы)

## ЕНИСЕЙСКОЕ БАССЕЙНОВОЕ ВОДНОЕ УПРАВЛЕНИЕ

### П Р И К А З

г. Красноярск

17 марта 2020

№ 126

#### **Об установлении зоны затопления территории, прилегающей к р. Бирюса в с. Бирюса Тайшетского района Иркутской области**

В соответствии со статьей 67.1 Водного Кодекса Российской Федерации; Положением о зонах затопления, подтопления, утвержденным постановлением Правительства РФ от 18 апреля 2014 № 360; постановлением Правительства Российской Федерации от 31.12.2015 № 1532; пунктом 9 статьи 32 Федерального закона от 13.07.2015 № 218-ФЗ «О государственной регистрации недвижимости»; приказом Министерства экономического развития РФ от 23 ноября 2018 № 650; приказом Федерального агентства водных ресурсов от 16.09.2019 № 230 «О реализации Федеральным агентством водных ресурсов полномочия по определению границ зон затопления, подтопления», на основании предложений Министерства природных ресурсов и экологии Иркутской области, согласованных Департаментом Федеральной службы по гидрометеорологии и мониторингу окружающей среды по Сибирскому федеральному округу, Главным управлением МЧС России по Иркутской области, Межрегиональным управлением Росприроднадзора по Иркутской области и Байкальской природной территории, Управлением Росреестра по Иркутской области,

п р и к а з ы в а ю:

1. Установить границы зоны затопления 1% обеспеченности, территории прилегающей к р. Бирюса в с. Бирюса Тайшетского района Иркутской области, с координатами характерных точек границы зоны затопления согласно приложению № 1, графическим описанием границы зоны затопления согласно приложению № 2.
2. Установленные границы зоны затопления подлежат изменению, по предложению органа исполнительной власти Иркутской области, при внесении изменений в документы территориального планирования, градостроительного зонирования и документацию по планировке территорий.

Заместитель руководителя управления -  
начальник ТОВР по Иркутской области

М.Г. Людвиг

Основание: доверенность от 10.09.2019 г. № 08-3868

Координаты характерных точек границы зоны затопления 1% обеспеченности Иркутская область  
Тайшетский район с.Бирюса р.Бирюса

Обозначение характерных точек границы	Координаты, м Иркутская область МСК-38	
	X	Y
1	797940.33	1303267.68
2	797948.20	1303268.05
3	797977.95	1303267.82
4	798036.75	1303265.49
5	798062.78	1303263.64
6	798090.20	1303272.00
7	798095.02	1303296.77
8	798042.03	1303280.56
9	797926.17	1303280.16
10	797885.84	1303282.93
11	797839.97	1303297.17
12	797800.03	1303326.03
13	797699.79	1303368.74
14	797621.10	1303395.43
15	797583.73	1303410.26
16	797543.00	1303422.91
17	797473.01	1303435.37
18	797420.62	1303440.90
19	797355.57	1303449.80
20	797318.55	1303457.49
21	797292.45	1303467.18
22	797277.08	1303485.04
23	797262.47	1303522.82
24	797260.96	1303573.01
25	797270.81	1303608.92
26	797308.92	1303631.22
27	797370.06	1303627.72
28	797471.39	1303603.26
29	797544.77	1303598.02
30	797602.42	1303617.24
31	797675.79	1303627.72
32	797755.28	1303619.86
33	797805.95	1303609.38
34	797854.86	1303598.90
35	797939.59	1303585.79
36	797981.52	1303592.78
37	798047.91	1303624.23
38	798086.35	1303678.39
39	798100.32	1303736.04
40	798096.83	1303783.21
41	798053.15	1303853.09
42	797997.25	1303905.50
43	797943.09	1303949.18
44	797871.46	1304005.08
45	797780.61	1304090.69
46	797721.22	1304137.86
47	797672.30	1304167.55
48	797628.62	1304216.47
49	797602.42	1304309.06
50	797612.90	1304377.20

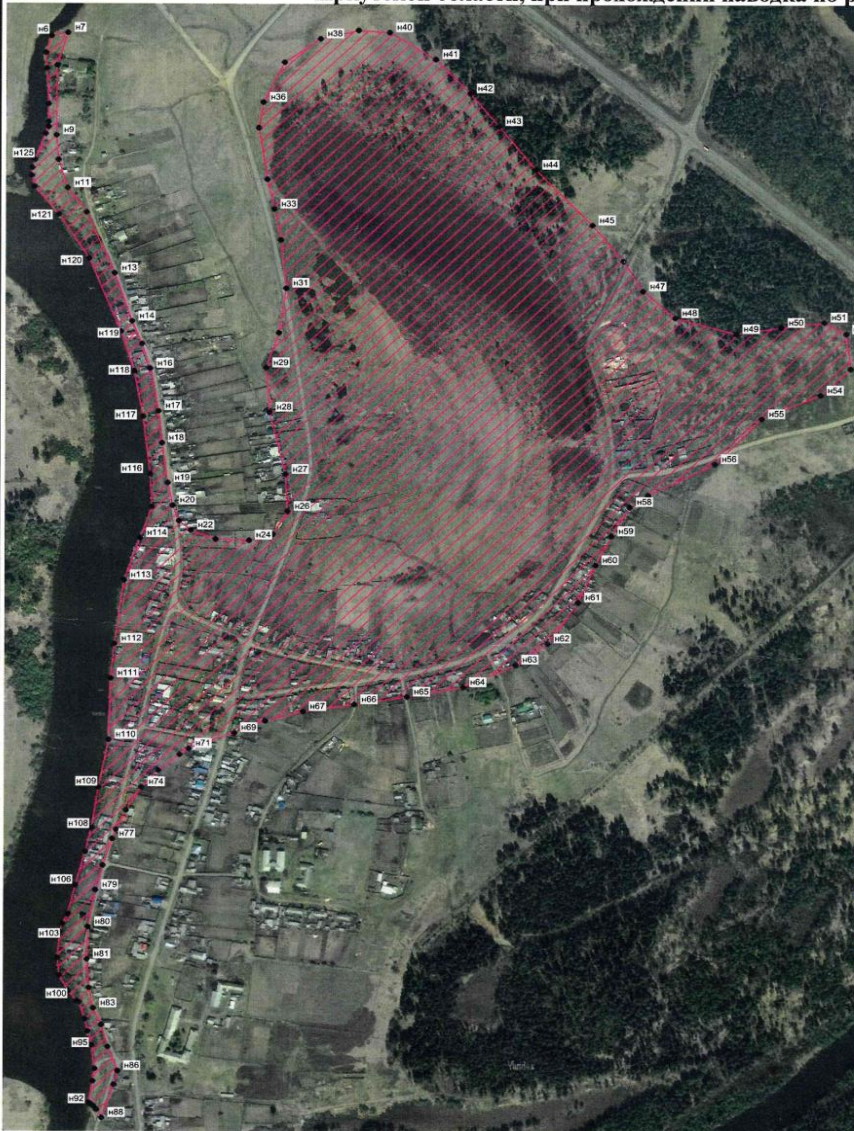
51	797621.63	1304441.84
52	797602.42	1304475.03
53	797544.77	1304482.02
54	797501.09	1304436.60
55	797462.26	1304347.80
56	797388.53	1304276.96
57	797336.89	1304176.44
58	797317.69	1304148.43
59	797269.07	1304121.01
60	797221.30	1304097.00
61	797159.79	1304070.96
62	797091.64	1304025.14
63	797056.40	1303976.47
64	797019.48	1303897.69
65	797003.22	1303812.62
66	796990.65	1303733.07
67	796978.84	1303655.51
68	796962.99	1303598.39
69	796943.42	1303551.79
70	796926.13	1303500.52
71	796917.18	1303482.78
72	796907.10	1303469.44
73	796881.24	1303436.95
74	796853.29	1303411.79
75	796814.85	1303388.38
76	796783.06	1303373.70
77	796768.03	1303367.76
78	796724.36	1303353.79
79	796683.83	1303342.61
80	796622.33	1303331.77
81	796569.05	1303330.73
82	796521.88	1303333.35
83	796488.68	1303340.33
84	796461.60	1303352.56
85	796424.92	1303362.17
86	796385.61	1303377.02
87	796362.90	1303371.78
88	796308.74	1303353.44
89	796322.32	1303345.41
90	796327.65	1303340.57
91	796330.32	1303337.20
92	796333.34	1303333.94
93	796369.02	1303339.75
94	796388.54	1303342.77
95	796428.05	1303337.89
96	796450.48	1303332.43
97	796470.82	1303327.43
98	796498.19	1303319.10
99	796501.05	1303315.28
100	796516.49	1303302.22
101	796542.52	1303288.74
102	796571.11	1303286.18
103	796614.10	1303289.43

104	796628.05	1303292.92
105	796643.62	1303301.52
106	796691.50	1303312.44
107	796747.05	1303327.09
108	796785.40	1303336.38
109	796852.57	1303346.84
110	796931.28	1303362.02
111	797032.51	1303364.39
112	797089.45	1303369.92
113	797194.63	1303384.16
114	797263.83	1303408.28
115	797316.03	1303426.07
116	797369.81	1303423.31
117	797463.92	1303412.23
118	797539.05	1303398.79
119	797603.90	1303378.23
120	797724.11	1303329.99
121	797796.87	1303284.12
122	797841.95	1303246.95
123	797860.11	1303242.37
124	797872.89	1303243.88
125	797886.14	1303247.48
126	797928.67	1303263.64
1	797940.33	1303267.68

Графическое описание границы зоны затопления Иркутская область Тайшетский район с.Бирюса р.Бирюса

Раздел 4

План границ объекта  
Зоны затопления территории 1% обеспеченности населённого пункта с. Бирюса Тайшетского района  
Иркутской области, при прохождении паводка по реке Бирюса.



Утверждено:

Енисейское бассейновое водное управление  
*И.И. Мещеряков*  
МПУ

Согласовано:

Министерство природных ресурсов и экологии Иркутской области  
*К.А. Крючков*  
МП

Департамент федеральной службы по гидрометеорологии и мониторингу окружающей среды по Сибирскому федеральному округу  
*А.И. Гривин*  
МП

Главное управление МЧС России по Иркутской области  
*В.С. Федосеев*  
МП

Федеральная служба по надзору в сфере природопользования  
*О.П. Руденко*  
МП

Федеральная служба государственной регистрации, кадастра и картографии  
*А.М. Жарфоломеева*  
МП

Масштаб 1: 5000

Используемые условные знаки и обозначения:

	- характеристическая точка границы и ее номер
	- зоны затопления при уровне 1% обеспеченности
	- граница населенного пункта, сведения о которой внесены в ГКН

Подпись *38-10-63* Дата " " Г.  
Место для оттиска печати (при наличии) лица, составившего описание местоположения границ объекта