



ФЕДЕРАЛЬНОЕ АГЕНТСТВО ВОДНЫХ РЕСУРСОВ  
(Росводресурсы)

## ЕНИСЕЙСКОЕ БАССЕЙНОВОЕ ВОДНОЕ УПРАВЛЕНИЕ

### П Р И К А З

г. Красноярск

17.03.2020 г.

124

#### **Об установлении зоны затопления территории, прилегающей к р. Бирюса в границах населенного пункта село Талая Тайшетского района Иркутской области**

В соответствии со статьей 67.1 Водного Кодекса Российской Федерации; Положением о зонах затопления, подтопления, утвержденным постановлением Правительства РФ от 18 апреля 2014 г. N 360; постановлением Правительства Российской Федерации от 31.12.2015 № 1532; пунктом 9 статьи 32 Федерального закона от 13.07.2015 N 218-ФЗ «О государственной регистрации недвижимости»; приказом Министерства экономического развития РФ от 23 ноября 2018 г. № 650; приказом Федерального агентства водных ресурсов от 16.09.2019 № 230 «О реализации Федеральным агентством водных ресурсов полномочия по определению границ зон затопления, подтопления», на основании предложений Министерства природных ресурсов и экологии Иркутской области, согласованных Департаментом Росгидромета по Сибирскому федеральному округу, Главным управлением МЧС России по Иркутской области, Межрегиональным управлением Росприроднадзора по Иркутской области и Байкальской природной территории, Управлением Росреестра по Иркутской области,

**п р и к а з ы в а ю:**

1. Установить границы зон затопления 1% обеспеченности, территории прилегающих к р. Иркут, в селе Талая Тайшетского района Иркутской области (часть зоны затопления, полностью расположенная в границах населенного пункта), с координатами характерных точек границы части зоны затопления согласно приложению № 1, графическим описанием границ части зоны затопления согласно приложению № 2.

2. Установленные границы зоны затопления подлежат изменению, по предложению органа исполнительной власти Иркутской области, при внесении изменений в документы территориального планирования, градостроительного зонирования и документацию по планировке территорий.

Заместитель руководителя управления -  
начальник ТОВР по Иркутской области

М.Г. Людвиг

Основание: доверенность от 10.09.2019 № 08-3868

Каталог координат характерных точек границы части зоны затопления 1% обеспеченности территории населенного пункта с. Талая Тайшетского района

Обозначение характерных точек границы	Координаты, м	
	Иркутская область	
	МСК-38	
	х	у
1	753157.06	1293578.73
2	753416.09	1293872.94
3	753660.60	1294351.48
4	753482.01	1296448.49
5	753479.53	1296479.23
6	753453.36	1296923.37
7	752586.30	1296957.03
8	752605.03	1296904.77
9	752623.77	1296868.59
10	752638.49	1296828.39
11	752651.87	1296774.80
12	752658.56	1296729.24
13	752667.93	1296685.02
14	752682.65	1296619.36
15	752699.32	1296567.20
16	752720.78	1296528.02
17	752716.36	1296495.16
18	752698.71	1296469.29
19	752685.19	1296431.39
20	752678.82	1296403.73
21	752676.69	1296368.61
22	752672.44	1296388.83
23	752661.82	1296422.88
24	752663.94	1296378.19
25	752667.13	1296336.69
26	752665.00	1296276.05

27	752670.32	1296218.59
28	752675.63	1296176.03
29	752675.63	1296149.43
30	752669.25	1296165.39
31	752659.69	1296200.50
32	752663.94	1296165.39
33	752667.13	1296132.41
34	752674.57	1296094.10
35	752683.89	1296062.00
36	752697.51	1296025.05
37	752719.09	1295991.51
38	752732.15	1295959.67
39	752731.63	1295920.11
40	752713.97	1295888.47
41	752694.73	1295852.11
42	752675.24	1295831.26
43	752620.11	1295800.98
44	752569.29	1295770.54
45	752524.86	1295743.51
46	752487.38	1295718.04
47	752465.24	1295708.04
48	752444.88	1295684.44
49	752414.89	1295636.17
50	752377.39	1295582.53
51	752352.19	1295553.35
52	752314.69	1295495.42
53	752296.48	1295461.09
54	752279.34	1295413.90
55	752260.06	1295381.71

56	752224.70	1295354.90
57	752193.63	1295325.93
58	752146.49	1295298.04
59	752107.58	1295287.30
60	752070.08	1295270.13
61	752045.44	1295264.77
62	752031.51	1295272.28
63	752016.51	1295298.02
64	751996.16	1295311.97
65	751945.23	1295317.26
66	751888.44	1295311.90
67	751823.09	1295301.17
68	751770.60	1295288.30
69	751736.32	1295291.52
70	751711.25	1295293.19
71	751681.77	1295289.16
72	751653.21	1295277.07
73	751623.28	1295249.83
74	751590.64	1295218.51
75	751560.72	1295180.37
76	751535.63	1295159.77
77	751504.77	1295152.31
78	751476.04	1295147.51
79	751452.63	1295143.25
80	751427.63	1295143.25
81	751394.37	1295142.72
82	751373.09	1295138.99
83	751355.53	1295135.80
84	751333.72	1295138.99
85	751315.63	1295151.78
86	751292.22	1295162.43
87	751273.05	1295158.42
88	751258.64	1295149.69
89	751201.79	1295110.60

90	751151.00	1295074.16
91	751112.50	1295041.61
92	751095.67	1295031.43
93	751036.68	1294994.06
94	750986.12	1294964.53
95	750954.38	1294948.31
96	750924.37	1294920.82
97	750912.36	1294895.92
98	750905.50	1294860.71
99	750901.53	1294823.05
100	750890.53	1294790.01
101	750874.64	1294754.53
102	750862.42	1294710.48
103	750853.87	1294660.31
104	750851.42	1294617.49
105	750837.98	1294569.77
106	750829.43	1294519.61
107	750831.87	1294481.68
108	750845.31	1294425.40
109	750859.98	1294394.81
110	750889.31	1294376.45
111	750914.97	1294363.00
112	750933.30	1294343.42
113	750940.63	1294303.04
114	750932.07	1294272.45
115	750913.74	1294241.87
116	750895.42	1294208.83
117	750877.09	1294164.78
118	750847.76	1294135.42
119	750826.98	1294117.06
120	750795.21	1294112.17
121	750724.34	1294096.26
122	750651.02	1294076.69
123	750592.92	1294069.20

124	750531.79	1294066.29
125	750450.28	1294052.69
126	750369.75	1294052.69
127	750285.44	1294056.77
128	750219.18	1294049.83
129	750145.21	1294033.62
130	750057.37	1294027.45
131	750083.16	1293759.75
132	750128.17	1293753.97
133	750190.50	1293733.17
134	750255.15	1293719.30
135	750293.87	1293707.79
136	750355.04	1293727.44
137	750423.15	1293720.51
138	750465.86	1293721.66
139	750483.17	1293755.18
140	750500.49	1293803.72
141	750512.03	1293830.30
142	750551.54	1293843.87
143	750617.32	1293857.04
144	750696.26	1293857.04
145	750753.83	1293819.17
146	750775.21	1293797.76
147	750804.81	1293822.46
148	750867.30	1293891.63
149	750961.05	1293955.85
150	751020.25	1293830.70
151	750974.20	1293799.41
152	750896.91	1293743.42
153	750839.35	1293733.54
154	750855.79	1293677.55
155	750891.97	1293552.40
156	750916.64	1293478.30
157	751011.90	1293405.45

158	751173.58	1293389.03
159	751351.66	1293374.95
160	751489.91	1293407.80
161	751672.68	1293482.88
162	751775.78	1293572.03
163	751922.59	1293729.69
164	752043.67	1293776.52
165	752231.22	1293746.87
166	752382.58	1293680.98
167	752325.62	1293891.58
168	752269.39	1294100.39
169	752267.04	1294175.47
170	752299.85	1294166.09
171	752342.03	1294058.16
172	752384.20	1293945.54
173	752451.67	1293667.80
174	752655.67	1293631.56
175	752903.70	1293605.09
1	753157.06	1293578.73
176	751640.84	1294729.72
177	751629.27	1294716.53
178	751602.82	1294721.73
179	751554.14	1294733.32
180	751528.60	1294759.29
181	751519.82	1294786.45
182	751528.60	1294811.23
183	751553.90	1294835.04
184	751608.34	1294873.44
185	751631.27	1294847.98
186	751633.26	1294820.41
187	751636.45	1294790.05
188	751653.21	1294756.49
176	751640.84	1294729.72

189	751954.26	1294651.15
190	751915.44	1294642.40
191	751783.44	1294585.07
192	751710.48	1294554.27
193	751674.62	1294474.62
194	751553.35	1294399.16
195	751392.53	1294292.05
196	751290.49	1294198.34
197	751280.75	1294208.07
198	751461.40	1294383.45
199	751541.35	1294492.48
200	751590.59	1294558.46
201	751618.46	1294540.60
202	751629.10	1294545.93
203	751635.48	1294553.21
204	751639.56	1294570.25
205	751634.75	1294611.88
206	751646.37	1294641.04
207	751666.75	1294660.48
208	751677.42	1294653.24
209	751673.51	1294645.18
210	751675.49	1294633.60
211	751685.27	1294625.34
212	751696.93	1294621.37
213	751718.57	1294631.91
214	751736.74	1294645.81
215	751753.84	1294662.01
216	751792.42	1294696.17
217	751806.64	1294726.26
218	751809.22	1294757.83
219	751802.68	1294793.81
220	751766.64	1294809.88
221	751794.03	1294861.66

222	751790.46	1294874.62
223	751781.74	1294881.85
224	751759.89	1294892.45
225	751728.76	1294910.06
226	751701.98	1294921.01
227	751695.02	1294916.64
228	751689.48	1294920.84
229	751695.84	1294936.10
230	751728.60	1294958.97
231	751750.33	1294985.51
232	751790.58	1294975.53
233	751870.41	1294940.89
234	751878.35	1294939.20
235	751895.85	1294967.24
236	751938.49	1294984.24
237	752013.56	1295023.60
238	752070.17	1295067.30
239	752167.90	1295162.76
240	752279.83	1295170.98
241	752314.73	1295183.53
242	752242.47	1295129.20
243	752036.87	1294807.49
244	751984.97	1294734.12
245	751964.29	1294684.47
189	751954.26	1294651.15
246	752894.10	1295863.62
247	752759.69	1295767.42
248	752742.30	1295786.62
249	752737.37	1295781.77
250	752744.87	1295721.16
251	752587.05	1295400.52
252	752513.67	1295317.15
253	752449.64	1295290.29

254	752420.95	1295293.13
255	752395.11	1295300.78
256	752376.31	1295325.48
257	752378.66	1295344.88
258	752366.92	1295373.11
259	752344.60	1295394.87
260	752321.69	1295400.75
261	752308.77	1295423.69
262	752309.69	1295435.57
263	752327.48	1295487.31
264	752370.02	1295554.83
265	752453.42	1295675.67
266	752494.46	1295712.66
267	752559.11	1295756.84
268	752674.10	1295826.99
269	752694.21	1295842.48
270	752704.45	1295859.16
271	752713.50	1295878.46
272	752732.81	1295916.71
273	752737.59	1295956.61
274	752728.40	1295979.81
275	752713.65	1296017.32
276	752694.53	1296054.02
277	752681.60	1296080.55
278	752686.29	1296115.49
279	752684.42	1296152.96
280	752681.61	1296196.51
281	752672.26	1296248.49
282	752671.79	1296271.90
283	752674.59	1296329.03
284	752684.42	1296363.22
285	752694.81	1296428.53
286	752711.31	1296464.83
287	752722.04	1296486.95

288	752732.14	1296519.17
289	752720.15	1296548.24
290	752705.63	1296572.89
291	752686.68	1296622.43
292	752669.31	1296708.94
293	752663.44	1296764.51
294	752657.19	1296803.08
295	752641.58	1296848.43
296	752689.67	1296849.99
297	752769.64	1296838.53
298	752880.33	1296802.41
299	752936.17	1296795.23
300	753005.88	1296771.21
301	753040.47	1296726.08
302	753035.23	1296664.15
303	753045.71	1296593.83
304	753058.29	1296528.76
305	753041.52	1296482.58
306	753018.69	1296454.23
307	752995.97	1296422.18
308	752992.51	1296389.93
309	752990.74	1296356.88
310	753001.65	1296311.01
311	753003.19	1296282.29
312	753014.15	1296235.09
313	753040.34	1296212.20
314	753040.68	1296255.25
315	753042.94	1296319.76
316	753037.55	1296402.07
317	753055.11	1296425.28
318	753082.41	1296464.32
319	753098.66	1296491.86
320	753113.88	1296529.85
321	753095.90	1296587.98

322	753068.47	1296653.20
323	753100.25	1296694.17
324	753131.90	1296673.59
325	753180.90	1296668.98
326	753224.15	1296675.43
327	753260.96	1296694.78
328	753296.85	1296680.04
329	753322.62	1296659.77
330	753338.26	1296636.74
331	753347.72	1296576.77
332	753376.25	1296527.02
333	753413.06	1296515.96
334	753443.52	1296494.89

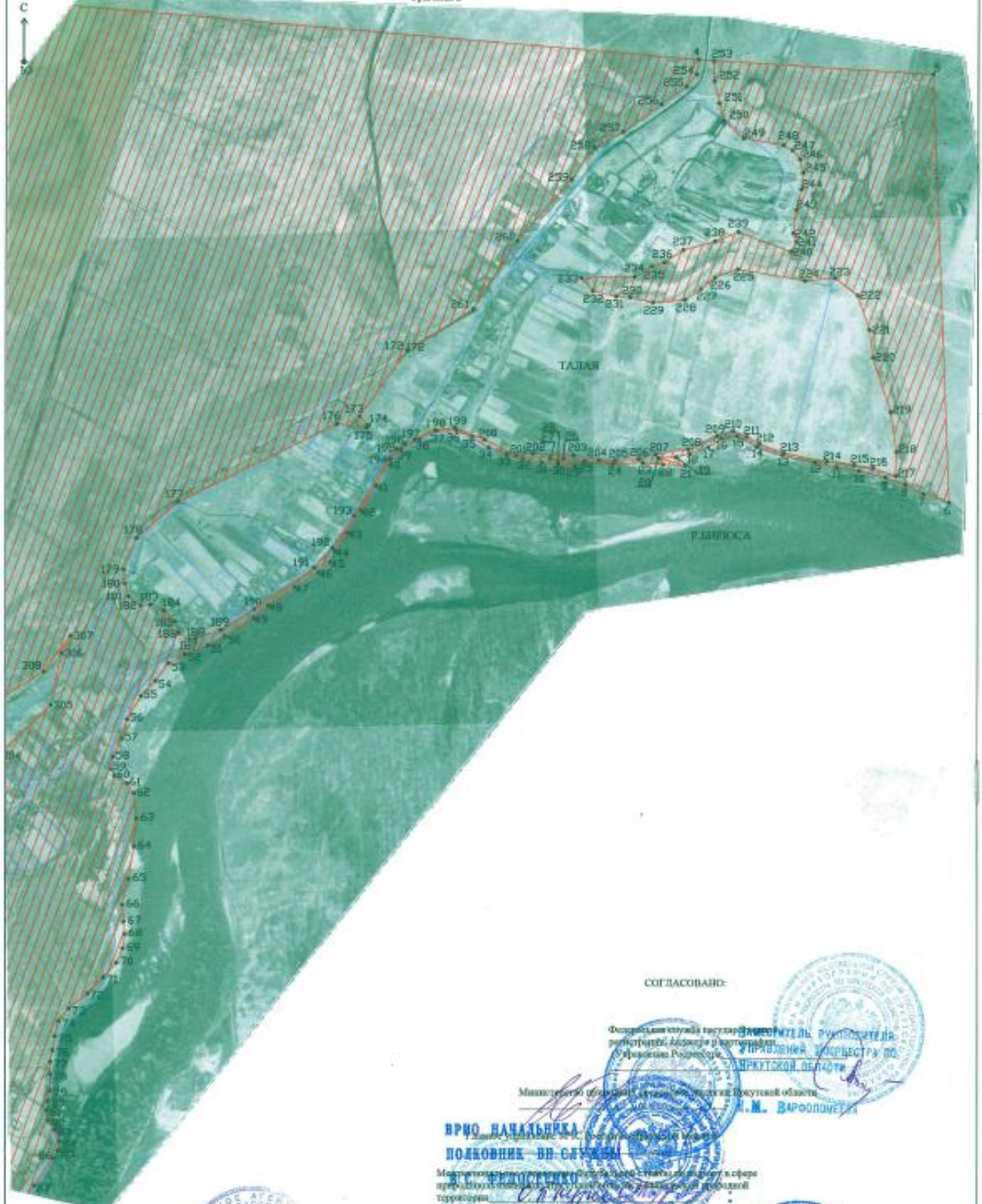
5	753479.53	1296479.23
4	753482.01	1296448.49
335	753452.58	1296444.28
336	753427.88	1296423.76
337	753392.15	1296373.24
338	753336.06	1296296.30
339	753305.05	1296237.89
340	753239.36	1296192.11
341	753169.65	1296130.48
342	753115.52	1296082.07
343	753010.94	1296015.77
344	752978.19	1295993.04
246	752894.10	1295863.62

Графическое описание границы части зоны затопления 1% обеспеченности территории населенного пункта с. Талая  
 Тайшетского района





**План границ объекта**  
**Зона затопления 1% обеспеченности территории населенного пункта с.Талая, при прохождении паводка по реке Бирюса**  
 (наименование объекта)  
 Фрагмент 2



**УТВЕРЖДАЮ:**  
 Енисейское бассейновое водное управление  
*М.И. Савельев*  
 По восточному району Красноярского края  
 Директор *Дуванов*

Используемые условные знаки и обозначения:
- овражная линия
- характерная точка границы зоны затопления
- зона затопления территории населенного пункта

СОГЛАСОВАНО:

Федеральное государственное учреждение  
 «Енисейское бассейновое водное управление»  
 Министерства природных ресурсов и экологии  
 Российской Федерации

Министерство природных ресурсов и экологии  
 Красноярского края

*И.М. Баронюк*  
**И.М. Баронюк**  
 ПОЛКОВНИК В В. СЛУЖБЕ

Министерство природных ресурсов и экологии  
 Республики Хакасия

Департамент федеральной собственности, строительства и энергетики  
 Красноярского края, по взаимодействию с федеральными органами

Рисунки А.С.  
 2019 г.

Масштаб 1:7 000

План границ объекта

Зона затопления 1% обеспеченности территории населенного пункта с.Талая, при прохождении паводка по реке Бирюса

СОГЛАСОВАНО:

С  
↑  
Ю

Департамент федеральной службы по надзору в сфере природопользования по Сибирскому федеральному округу

Министерство природных ресурсов и экологии Иркутской области

Главное управление МЧС России по Иркутской области  
Иркутская область, Иркутский район  
Муниципальное образование «Иркутский район»  
Управление по делам ГО, ЧС и гражданской обороны

И.М. ВАРЮХИНА

Межрегиональное управление Федеральной службы по надзору в сфере природопользования по Иркутской области

Используемые условные знаки и обозначения	
	- граница ЕПРП
	- характерная точка границы зоны затопления и ее номер
	- зона затопления территории населенного пункта

Масштаб 1:7 000

УТВЕРЖДАЮ:  
Енисейское бассейновое водное управление

И. Расколов А.С.  
10 ноября 2019 г.